

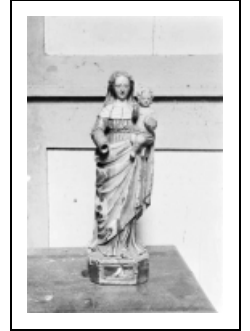
STATUETTE : VIERGE À L'ENFANT

Bourgogne-Franche-Comté, Jura
Baume-les-Messieurs

Situé dans : Abbaye Saint-Pierre, actuellement église paroissiale Saint-Jean-Baptiste, habitation et musée

Dossier IM39002070 réalisé en 1975 revu en 2006

Auteur(s) : Guy Forestier, Sandrine Roser



Historique

Emplacement d'origine inconnu.

Période(s) principale(s) : 18e siècle

Description

Cette statuette repose sur un socle polygonal creux permettant d'y loger une relique, visible au moyen d'une petite ouverture vitrée. La Vierge est debout et tient son fils sur son bras gauche. L'enfant bénit de la main droite et tient le globe du monde de l'autre main. La Vierge, voilée, est vêtue d'une robe rose ceinturée sur laquelle est jeté un manteau passant devant le corps et animé de plis obliques. L'Enfant, qui se tient très droit, est vêtu d'un simple pagne.

Éléments descriptifs

Catégories : sculpture

Iconographie :

Iconographie et décor : figure biblique : Vierge à l'Enfant
figure biblique : Vierge à l'Enfant

État de conservation :

mauvais état, manque

Informations complémentaires

Aire d'étude et canton : Voiteur

Dénomination : statue

© Région Bourgogne-Franche-Comté, Inventaire du patrimoine



Vue de face.

39, Baume-les-Messieurs

N° de l'illustration : 19743901065Z

Date : 1974

Auteur : Guy Forestier

Reproduction soumise à autorisation du titulaire des droits d'exploitation

© Région Bourgogne-Franche-Comté, Inventaire du patrimoine