

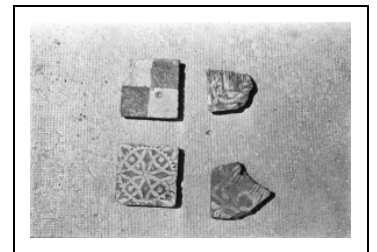
CARRELAGE DE SOL (FRAGMENTS DE CARREAUX)

Bourgogne-Franche-Comté, Jura
Baume-les-Messieurs

Situé dans : Abbaye Saint-Pierre, actuellement église paroissiale Saint-Jean-Baptiste, habitation et musée

Dossier IM39002065 réalisé en 1975 revu en 2006

Auteur(s) : Guy Forestier, Sandrine Roser



Historique

Ces carreaux proviennent de l'abbaye mais on ignore de quel bâtiment ils proviennent exactement. D'autre part, on ne sait pas s'ils appartiennent à un même ensemble et s'ils sont rigoureusement contemporains.

Période(s) principale(s) : Fin du Moyen Age

Description

Ce fragment de carrelage de sol comprend deux carreaux et deux fragments de carreaux, dont les motifs sont jaunes sur fond marron. Le décor du premier carreau est écartelé : la surface est divisée en quatre carrés alternativement jaune et marron. Le second carreau est orné d'une roue dentée superposée à une rosace stylisée. Le premier fragment de carreau est décoré d'un aigle (?) aux ailes déployées placé sur une diagonale. Il y a une fleurette dans un angle. Le second fragment représente peut-être également un aigle (?) aux ailes déployées ; il y a une petite feuille dans l'angle.

Éléments descriptifs

Catégories : céramique

Iconographie :

Iconographie et décor : représentation non figurative ; représentation animalière : aigle (?) ; représentation végétale

représentation non figurative

représentation animalière : aigle ?

représentation végétale

État de conservation :

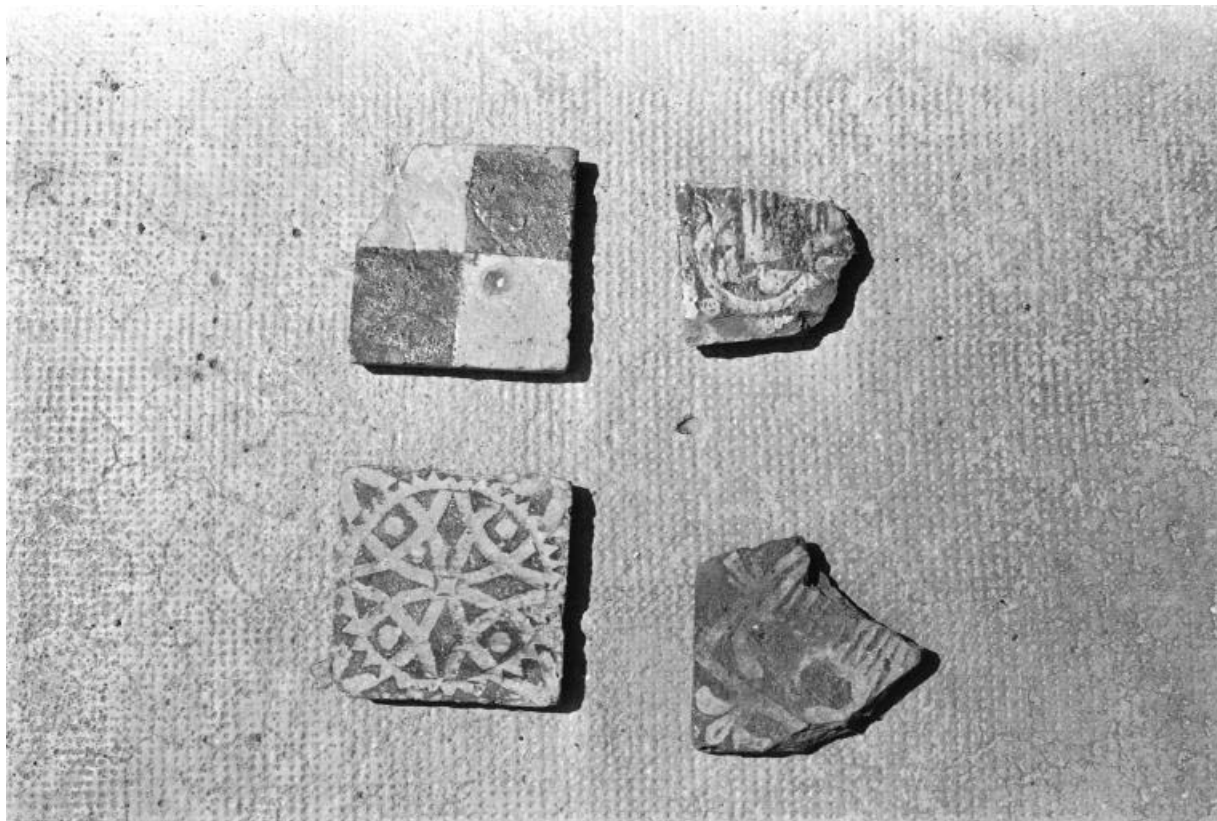
fragment

Informations complémentaires

Aire d'étude et canton : Voiteur

Dénomination : carrelage de sol

© Région Bourgogne-Franche-Comté, Inventaire du patrimoine



Vue de 4 fragments.

39, Baume-les-Messieurs

N° de l'illustration : 19743901074Z

Date : 1974

Auteur : Guy Forestier

Reproduction soumise à autorisation du titulaire des droits d'exploitation

© Région Bourgogne-Franche-Comté, Inventaire du patrimoine