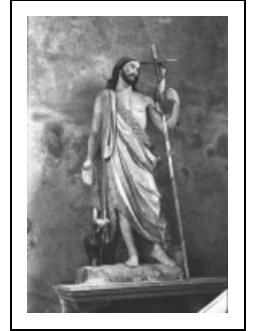


STATUE : SAINT JEAN-BAPTISTE

Bourgogne-Franche-Comté, Jura
Baume-les-Messieurs

Situé dans : Abbaye Saint-Pierre, actuellement église paroissiale Saint-Jean-Baptiste, habitation et musée

Dossier IM39001978 réalisé en 1973 revu en 2006
Auteur(s) : Guy Forestier, Sandrine Roser



Historique

Emplacement d'origine inconnu.

Période(s) principale(s) : 1er quart 19e siècle

Description

Les yeux levés vers le ciel, saint Jean-Baptiste est debout, en contrapposto. De sa main droite, il montre l'agneau qui se tient près de lui et qui le regarde ; de l'autre main, il tient un bâton croiseté agrémenté d'une banderole. Il est drapé dans son manteau en poil de chameau dont l'avvers est doré ; son flanc gauche et ses bras sont découverts. Les carnations sont roses ; cheveux, barbe et agneau sont bruns. La base est ornée de plantes et de rochers et comporte une inscription.

Éléments descriptifs

Catégories : sculpture

Iconographie :

Iconographie et décor : saint Jean-Baptiste
saint Jean-Baptiste

État de conservation :

oeuvre menacée

Informations complémentaires

Aire d'étude et canton : Voiteur

Dénomination : statue

© Région Bourgogne-Franche-Comté, Inventaire du patrimoine



Vue de face.

39, Baume-les-Messieurs

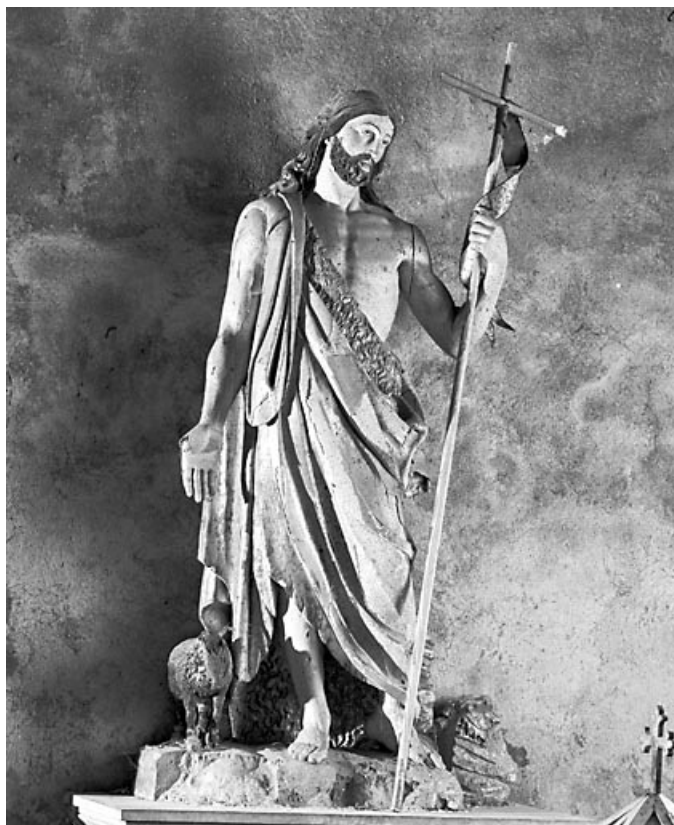
N° de l'illustration : 19743900844Z

Date : 1974

Auteur : Guy Forestier

Reproduction soumise à autorisation du titulaire des droits d'exploitation

© Région Bourgogne-Franche-Comté, Inventaire du patrimoine



Vue générale.

39, Baume-les-Messieurs

N° de l'illustration : 19903900931X

Date : 1990

Auteur : Jérôme Mongreville

Reproduction soumise à autorisation du titulaire des droits d'exploitation

© Région Bourgogne-Franche-Comté, Inventaire du patrimoine