

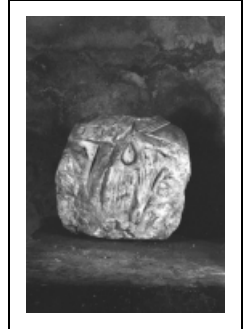
FRAGMENT DE STATUE (TORSE) : SAINT CLAUDE (?)

Bourgogne-Franche-Comté, Jura
Baume-les-Messieurs

Situé dans : Abbaye Saint-Pierre, actuellement église paroissiale Saint-Jean-Baptiste, habitation et musée

Dossier IM39001977 réalisé en 1973 revu en 2006

Auteur(s) : Guy Forestier, Sandrine Roser



Historique

Il est possible que ce fragment ait appartenu à une statue représentant saint Claude.

Période(s) principale(s) : 2e moitié 16e siècle

Description

Le torse de cette statue est dépourvu de bras. Le personnage masculin portait un costume ecclésiastique dont on reconnaît la chasuble à col à échancrure bordée d'un galon orné de trois rangs de perles. Il porte une chape fermée à l'encolure, sur le bord de laquelle se trouve une inscription.

Éléments descriptifs

Catégories : sculpture

Iconographie :

Iconographie et décor : figure : religieux

figure : religieux

État de conservation :

fragment

Informations complémentaires

Aire d'étude et canton : Voiteur

Dénomination : statue

© Région Bourgogne-Franche-Comté, Inventaire du patrimoine



Vue de face.

39, Baume-les-Messieurs

N° de l'illustration : 19743900867Z

Date : 1974

Auteur : Guy Forestier

Reproduction soumise à autorisation du titulaire des droits d'exploitation

© Région Bourgogne-Franche-Comté, Inventaire du patrimoine