

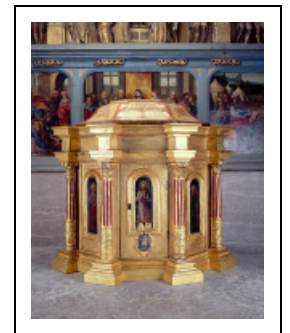
## TABERNACLE

Bourgogne-Franche-Comté, Jura  
Baume-les-Messieurs

Situé dans : Abbaye Saint-Pierre, actuellement église paroissiale Saint-Jean-Baptiste, habitation et musée

Dossier IM39001958 réalisé en 1973 revu en 2006

Auteur(s) : Guy Forestier, Sandrine Roser



### Historique

Il est probable que ce tabernacle ait été réalisé à l'initiative de Jean de Watteville, abbé de Baume-les-Messieurs (1659-1702). On y reconnaît le même répertoire décoratif que celui utilisé pour les retables de la Vierge et de sainte Madeleine dont on est assuré qu'il fut le commanditaire. La création de ce tabernacle s'inscrit dans la vaste campagne de réaménagement et d'embellissement du sanctuaire dont cet abbé fut à l'origine.

**Période(s) principale(s) :** 2e moitié 17e siècle

**Personne(s) liée(s) à l'histoire de l'œuvre :**

Jean de Watteville (commanditaire)

### Description

Ce tabernacle est en forme de petit pavillon de plan polygonal, à élévation architecturée. Ses angles sont fortement marquées par des colonnettes cannelées, ornées de rinceaux au tiers inférieur, disposant d'un volumineux entablement et de hautes bases et plinthes. Le toit bombé est aplati à son sommet, sans doute pour supporter un crucifix. Cinq faces sont décorées de panneaux en plein-cintre peints. Sur celui de la porte du tabernacle est représenté le Christ bénissant portant le globe du monde, aux pieds duquel sont sculptées les armes de l'abbaye. Sur les panneaux immédiatement voisins, sont figurés saint Pierre à droite et saint Paul, à gauche ; puis sur les panneaux les plus éloignés, on voit - à gauche du panneau de saint Pierre - saint Benoît, et à droite du panneau de saint Paul, un personnage non identifié avec certitude, mitré, auréolé et tenant un bâton croisé. Il s'agit peut-être saint Guillaume ou saint Bernon, abbé de Baume et fondateur de l'abbaye de Cluny.

### Éléments descriptifs

**Catégories :** sculpture

### Iconographie :

Iconographie et décor : Salvator mundi ; saint Pierre ; saint Paul ; saint Benoît de Nursie ; saint Bernon (?) ; saint Guillaume (?)  
Salvator mundi

saint Pierre  
saint Paul  
saint Benoît de Nursie  
saint Bernon ?  
saint Guillaume ?

**État de conservation :**  
oeuvre restaurée

## **Informations complémentaires**

**Aire d'étude et canton :** Voiteur

**Dénomination :** tabernacle

© Région Bourgogne-Franche-Comté, Inventaire du patrimoine



**Vue de face.**

39, Baume-les-Messieurs

N° de l'illustration : 19923901117VA

Date : 1992

Auteur : Jérôme Mongreville

Reproduction soumise à autorisation du titulaire des droits d'exploitation

© Région Bourgogne-Franche-Comté, Inventaire du patrimoine



**Détail : la porte avec le Christ peint.**

39, Baume-les-Messieurs

N° de l'illustration : 19903900749X

Date : 1990

Auteur : Jérôme Mongreville

Reproduction soumise à autorisation du titulaire des droits d'exploitation

© Région Bourgogne-Franche-Comté, Inventaire du patrimoine



**Détail : saint Benoît.**

39, Baume-les-Messieurs

N° de l'illustration : 19903900750X

Date : 1990

Auteur : Jérôme Mongreville

Reproduction soumise à autorisation du titulaire des droits d'exploitation

© Région Bourgogne-Franche-Comté, Inventaire du patrimoine



**Détail : saint Pierre.**

39, Baume-les-Messieurs

N° de l'illustration : 19923901118XA

Date : 1992

Auteur : Jérôme Mongreville

Reproduction soumise à autorisation du titulaire des droits d'exploitation

© Région Bourgogne-Franche-Comté, Inventaire du patrimoine



**Détail : saint Guillaume.**  
39, Baume-les-Messieurs

N° de l'illustration : 19903900752X

Date : 1990

Auteur : Jérôme Mongreville

Reproduction soumise à autorisation du titulaire des droits d'exploitation

© Région Bourgogne-Franche-Comté, Inventaire du patrimoine



**Détail : saint Paul.**

39, Baume-les-Messieurs

N° de l'illustration : 19923901119XA

Date : 1992

Auteur : Jérôme Mongreville

Reproduction soumise à autorisation du titulaire des droits d'exploitation

© Région Bourgogne-Franche-Comté, Inventaire du patrimoine





**Détail : les armoiries de l'abbaye.**

39, Baume-les-Messieurs

N° de l'illustration : 19903900747X

Date : 1990

Auteur : Jérôme Mongreville

Reproduction soumise à autorisation du titulaire des droits d'exploitation

© Région Bourgogne-Franche-Comté, Inventaire du patrimoine