

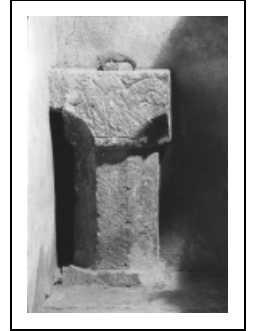
LAVABO D'ÉGLISE

Bourgogne-Franche-Comté, Jura
Baume-les-Messieurs

Situé dans : Abbaye Saint-Pierre, actuellement église paroissiale Saint-Jean-Baptiste, habitation et musée

Dossier IM39001955 réalisé en 1973 revu en 2006

Auteur(s) : Guy Forestier, Sandrine Roser



Historique

Le mur de refend dans lequel a été encastré ce lavabo date de la fin du 17^e siècle. Il est possible que ce lavabo soit une création de cette époque à partir de remploi gothique (pied prismatique) et roman (chapiteau transformé en cuve).

Période(s) principale(s) : 11^e siècle / 15^e siècle

Description

A demi-encastré dans le mur, ce lavabo est constitué d'un pied prismatique et d'une cuve, possible chapiteau en remploi. La cuve est cubique ; ses arêtes inférieures sont abattues. Elle est creusée d'un trou carré. Sur les deux faces visibles, le décor est composé de deux volutes adossées et stylisées avec simplicité.

Éléments descriptifs

Catégories : taille de pierre

Iconographie :

Iconographie et décor : représentation végétale
représentation végétale

État de conservation :

oeuvre composite, changement de fonction

Informations complémentaires

Aire d'étude et canton : Voiteur

Dénomination : lavabo d'église

© Région Bourgogne-Franche-Comté, Inventaire du patrimoine



Vue d'une face.

39, Baume-les-Messieurs

N° de l'illustration : 19743900803Z

Date : 1974

Auteur : Guy Forestier

Reproduction soumise à autorisation du titulaire des droits d'exploitation

© Région Bourgogne-Franche-Comté, Inventaire du patrimoine