

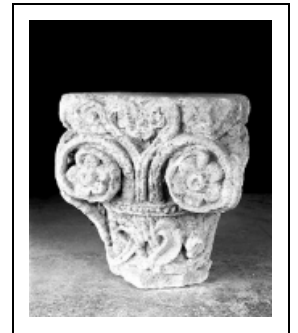
FRAGMENT DE CHAPITEAU DÉCORÉ D'ANIMAUX FABULEUX

Bourgogne-Franche-Comté, Jura
Baume-les-Messieurs

Situé dans : Abbaye Saint-Pierre, actuellement église paroissiale Saint-Jean-Baptiste, habitation et musée

Dossier IM39001947 réalisé en 1973 revu en 2006

Auteur(s) : Guy Forestier, Sandrine Roser



Historique

Emplacement d'origine inconnu.

Période(s) principale(s) : 4e quart 13e siècle

Description

Ce chapiteau fragmentaire était destiné à surmonter 4 colonnettes. Il est orné de quadrupèdes plus ou moins monstrueux.

Éléments descriptifs

Catégories : sculpture

Iconographie :

Iconographie et décor : animal fabuleux
animal fabuleux

État de conservation :

mauvais état, fragment

Informations complémentaires

Aire d'étude et canton : Voiteur

Dénomination : chapiteau

© Région Bourgogne-Franche-Comté, Inventaire du patrimoine



Vue de face.

39, Baume-les-Messieurs

N° de l'illustration : 19903900886X

Date : 1990

Auteur : Jérôme Mongreville

Reproduction soumise à autorisation du titulaire des droits d'exploitation

© Région Bourgogne-Franche-Comté, Inventaire du patrimoine