

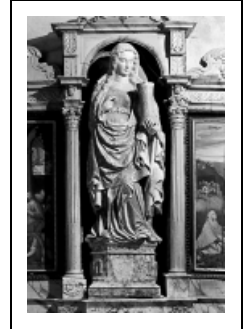
STATUE : SAINTE MADELEINE MYROPHORE

Bourgogne-Franche-Comté, Jura
Baume-les-Messieurs

Situé dans : Abbaye Saint-Pierre, actuellement église paroissiale Saint-Jean-Baptiste, habitation et musée

Dossier IM39001938 réalisé en 1973 revu en 2006

Auteur(s) : Guy Forestier, Sandrine Roser



Historique

Cette statue de sainte Madeleine appartenait au jubé de l'église abbatiale commandé par Amé de Chalon, abbé de Baume-les-Messieurs (1389-1432). Elle en ornait l'autel de la chapelle sud qui était consacrée à cette sainte. Dans le dernier quart du XVIIe siècle, l'abbé Jean de Watteville fit détruire le jubé. Il en conserva les autels et leurs statues mais les recula d'une travée pour les adosser contre un mur de refend qu'il fit élever à cet effet.

Période(s) principale(s) : 2e quart 15e siècle

Personne(s) liée(s) à l'histoire de l'œuvre :

Amé de Chalon (commanditaire)

Description

De son index, la sainte désigne son attribut, le vase à parfum, qu'elle tient de la main gauche. La sainte est richement vêtue ; elle porte une robe dont la taille est soulignée par une ceinture à motifs d'orfèvrerie et un grand manteau drapé. Ses longs cheveux dorés, détachés, sont partiellement couverts par un voile à bord gaufré. La statue repose sur un socle armorié taillé dans le même bloc que la figure.

Éléments descriptifs

Catégories : sculpture

Iconographie :

Iconographie et décor : figure biblique : sainte Marie-Madeleine

figure biblique : sainte Marie-Madeleine

État de conservation :

partie bûchée

Informations complémentaires

Aire d'étude et canton : Voiteur

Dénomination : statue

© Région Bourgogne-Franche-Comté, Inventaire du patrimoine



Sainte Marie Madeleine, vue de face.

N° de l'illustration : 19903900902V

Date : 1990

Auteur : Jérôme Mongreville

Reproduction soumise à autorisation du titulaire des droits d'exploitation

© Région Bourgogne-Franche-Comté, Inventaire du patrimoine



Vue de face, partie supérieure.

N° de l'illustration : 19743900817Z

Date : 1974

Auteur : Guy Forestier

Reproduction soumise à autorisation du titulaire des droits d'exploitation

© Région Bourgogne-Franche-Comté, Inventaire du patrimoine



Sainte Marie Madeleine, vue de face.

N° de l'illustration : 19903900902V

Date : 1990

Auteur : Jérôme Mongreville

Reproduction soumise à autorisation du titulaire des droits d'exploitation

© Région Bourgogne-Franche-Comté, Inventaire du patrimoine



Vue de face, partie supérieure.

N° de l'illustration : 19743900817Z

Date : 1974

Auteur : Guy Forestier

Reproduction soumise à autorisation du titulaire des droits d'exploitation

© Région Bourgogne-Franche-Comté, Inventaire du patrimoine