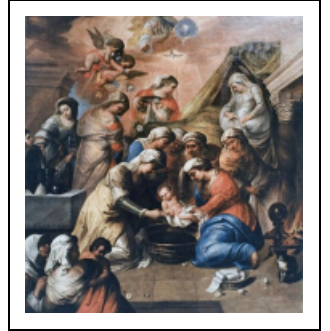


## TABLEAU : LA NATIVITÉ DE LA VIERGE

Bourgogne-Franche-Comté, Jura  
Dole  
place Nationale Charles de Gaulle

Dossier IM39001913 réalisé en 1998 revu en  
2006

Auteur(s) : Guy Barbier, Elizabeth Pastwa



### Historique

Commandé par le conseil municipal de Dole en 1667 pour orner le retable du maître-autel de la collégiale Notre-Dame à un peintre bruxellois de passage à Besançon, Gindertalen, il fut payé quatre-vingts pistoles. Il semble que ce soit la seule oeuvre documentée de cet artiste en France.

**Période(s) principale(s)** : 3e quart 17e siècle

**Dates** : 1668

**Auteur(s) de l'oeuvre** :

P.V. Gindertalen (peintre)

### Éléments descriptifs

**Catégories** : peinture

**Structures** : rectangulaire horizontal

### Iconographie :

Iconographie et décor : sainte Anne, Vierge. Ce tableau présente deux registres : l'épisode terrestre de la naissance de Marie avec sainte Anne allongée sur un lit et les servantes qui s'affairent autour du nouveau-né, l'autre céleste en arrière plan avec des angelots virevoltant autour de Dieu le Père et de la colombe de l'Esprit Saint. Gamme chromatique raffinée, échelonnement des personnages dans l'espace révèlent un style composite où se conjugue baroque et maniérisme.

sainte Anne

Vierge

### Informations complémentaires

**Thématiques** : peintures flamandes des églises comtoises 16e-17e siècles

**Aire d'étude et canton** : Dole nord-est

**Dénomination** : tableau

© Région Bourgogne-Franche-Comté, Inventaire du patrimoine



**Vue générale.**

N° de l'illustration : 20073900189NUCA

Date : 2007

Auteur : Yves Sancey

Reproduction soumise à autorisation du titulaire des droits d'exploitation

© Région Bourgogne-Franche-Comté, Inventaire du patrimoine