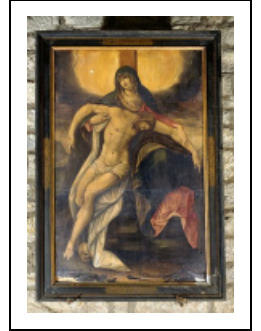


TABLEAU : VIERGE DE PITIÉ

Bourgogne-Franche-Comté, Jura
Salins-les-Bains
place Saint-Anatoile

Dossier IM39001911 réalisé en 1998 revu en
2006

Auteur(s) : Guy Barbier, Elizabeth Pastwa



Historique

Probablement fruit d'un artiste comtois qui interprète ce thème populaire largement présent dans l'iconographie du 16e siècle.

Période(s) principale(s) : 1er quart 17e siècle

Éléments descriptifs

Catégories : peinture

Structures : rectangulaire vertical

Iconographie :

Iconographie et décor : Christ ; Vierge. Ce tableau représente le Christ dans les bras de la Vierge au pied de la croix. Le soleil couchant place cette scène dans le temps liturgique de la déposition. La Vierge, seule ici, tient le Christ dans ses bras reposant sur un suaire la tête inclinée. Cette représentation est conforme à la tradition picturale italo-flamande du 16e siècle.

Christ

Vierge

Informations complémentaires

Thématiques : peintures flamandes des églises comtoises 16e-17e siècles

Aire d'étude et canton : Salins-les-Bains

Dénomination : tableau

© Région Bourgogne-Franche-Comté, Inventaire du patrimoine



Vue générale.

N° de l'illustration : 19993900011VA

Date : 1999

Auteur : Yves Sancey

Reproduction soumise à autorisation du titulaire des droits d'exploitation

© Région Bourgogne-Franche-Comté, Inventaire du patrimoine