

TABLEAU : LA CÈNE

Bourgogne-Franche-Comté, Jura
Morez
place Notre-Dame

Situé dans : Église paroissiale de l'Assomption

Dossier IM39001877 réalisé en 1999 revu en
2004

Auteur(s) : Bernard Pontefract, Laurent Poupard



Historique

Le tableau est une copie de la Cène de Philippe de Champaigne, conservée au musée du Louvre. Il est l'oeuvre du peintre Germain Paget (1817-1884), originaire de Morbier. Commandé par l'Etat en 1845, il a été exécuté en 1846.

Période(s) principale(s) : 2e quart 19e siècle

Dates : 1846

Auteur(s) de l'oeuvre :

Germain Paget (peintre, attribution par source), Philippe de Champaigne (auteur du modèle)

Éléments descriptifs

Catégories : peinture

Structures : rectangulaire horizontal

Iconographie :

Cène : repas

Judas : bourse

aiguière

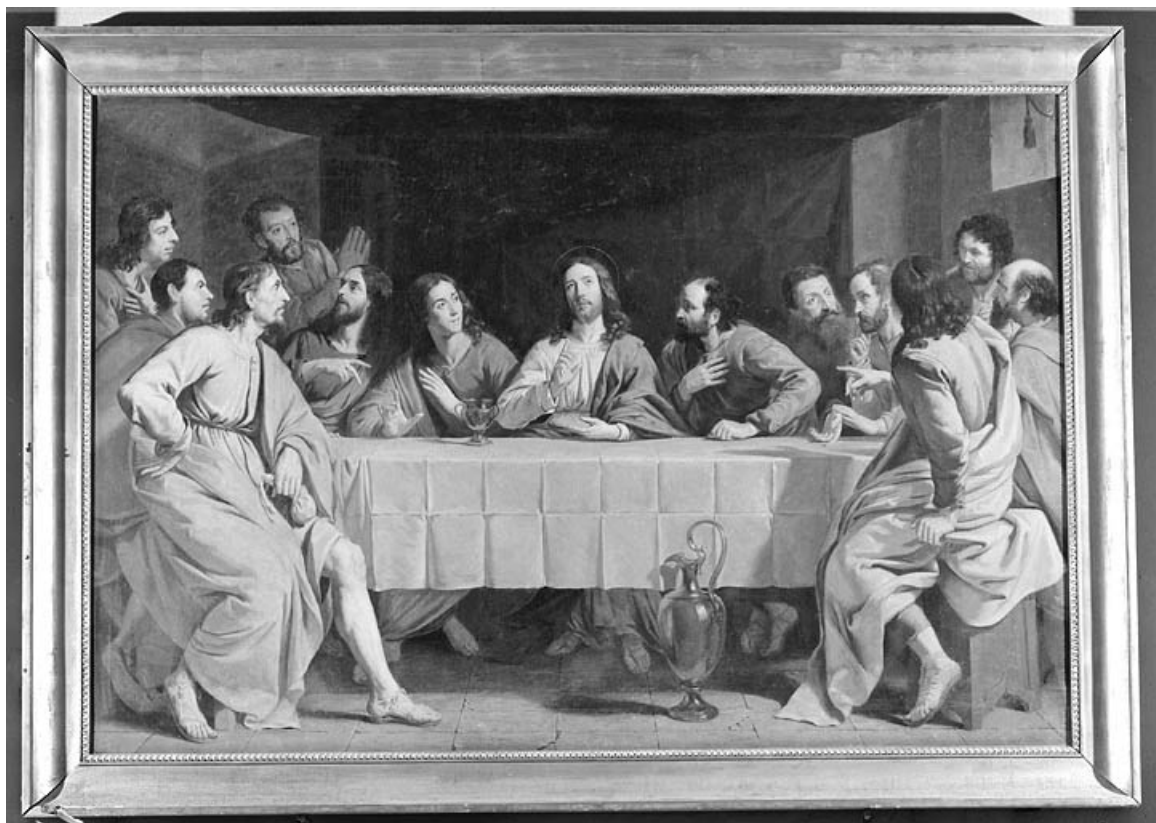
Informations complémentaires

- **Voir le dossier numérisé** : <https://patrimoine.bourgognefranche-comte.fr/gtrudov/IM39001877/index.htm>

Aire d'étude et canton : Morez

Dénomination : tableau

© Région Bourgogne-Franche-Comté, Inventaire du patrimoine



Vue générale.

N° de l'illustration : 19993900662V

Date : 1999

Auteur : Jérôme Mongreville

Reproduction soumise à autorisation du titulaire des droits d'exploitation

© Région Bourgogne-Franche-Comté, Inventaire du patrimoine



Vue générale.

N° de l'illustration : 19993900662V

Date : 1999

Auteur : Jérôme Mongreville

Reproduction soumise à autorisation du titulaire des droits d'exploitation

© Région Bourgogne-Franche-Comté, Inventaire du patrimoine