

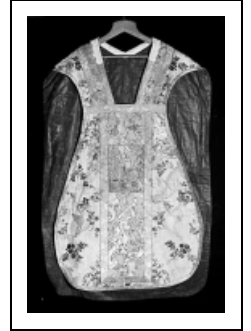
CHASUBLE, ÉTOLE

Bourgogne-Franche-Comté, Jura
La Mouille

Situé dans : Église paroissiale Saint-Eustache

Dossier IM39001855 réalisé en 1999 revu en
2004

Auteur(s) : Bernard Pontefract, Laurent Poupard



Historique

La chasuble et l'étole datent du 19e siècle.

Période(s) principale(s) : 19e siècle

Description

fond de la chasuble et étole en damas satin avec 2e trame de fil métal lancé et brodé. Orfroi en double face trame base sergé et broché avec fil métal jaune. Galon en fil métal jaune.

Éléments descriptifs

Catégories : tissu

Matériaux : soie

Dimensions :

h = 108 ; la = 68 ; Dimensions de la chasuble. Etole : l = 234, la = 20

Iconographie :

Iconographie et décor : ornementation : fleur

ornementation : fleur

Informations complémentaires

- **Voir le dossier numérisé** : <https://patrimoine.bourgognefranchecomte.fr/gtrudov/IM39001855/index.htm>

Aire d'étude et canton : Morez

Dénomination : chasuble, étole

© Région Bourgogne-Franche-Comté, Inventaire du patrimoine



Vue générale du dos de la chasuble.

39, La Mouille rue de l' Eglise

N° de l'illustration : 20003900611X

Date : 2000

Auteur : Jérôme Mongreville

Reproduction soumise à autorisation du titulaire des droits d'exploitation

© Région Bourgogne-Franche-Comté, Inventaire du patrimoine



Vue générale de l'avant de la chasuble.

39, La Mouille rue de l' Eglise

N° de l'illustration : 20003900612X

Date : 2000

Auteur : Jérôme Mongreville

Reproduction soumise à autorisation du titulaire des droits d'exploitation

© Région Bourgogne-Franche-Comté, Inventaire du patrimoine



Vue de l'étole.

39, La Mouille rue de l' Eglise

N° de l'illustration : 20003900613X

Date : 2000

Auteur : Jérôme Mongreville

Reproduction soumise à autorisation du titulaire des droits d'exploitation

© Région Bourgogne-Franche-Comté, Inventaire du patrimoine