

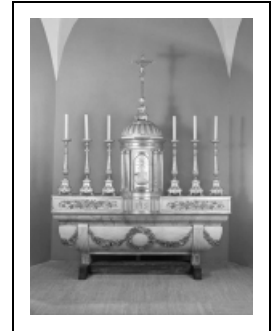
LE MOBILIER DE L'ÉGLISE PAROISSIALE SAINT-BARTHÉLEMY

Bourgogne-Franche-Comté, Jura
Prémanon

Situé dans : Église paroissiale Saint-Barthélemy

Dossier IM39001829 réalisé en 1999 revu en
2004

Auteur(s) : Bernard Pontefract, Laurent Poupard



Historique

Les verrières du chœur sont ornées, pour la baie n° 1, d'un saint Barthélémy et, pour la baie n° 2, d'un évêque. Elles ne sont pas signées. Un ciboire en argent doré porte les poinçons de titre et de garantie des années 1819-1838 et le poinçon de maître de l'orfèvre François Favier. Un deuxième ciboire en argent doré, ainsi qu'un ciboire en argent, portent les poinçons de titre et de garantie du bureau de Lyon de 1819-1838, mais ils ne comportent pas de poinçons de maître. Les fonts baptismaux en calcaire à la cuve ovale portée par un pied en balustre carré datent de la fin du 18e siècle.

Auteur(s) de l'oeuvre :

Frères Favier (orfèvre, signature)

Informations complémentaires

- **Liste des objets non étudiés** : <https://patrimoine.bourgognefranchecomte.fr/gtrudov/IM39001829/index.htm>

Aire d'étude et canton : Morez

Parties constituantes non étudiées : verrière, ciboire, fonts baptismaux

© Région Bourgogne-Franche-Comté, Inventaire du patrimoine



Le vaisseau central vu depuis l'entrée.

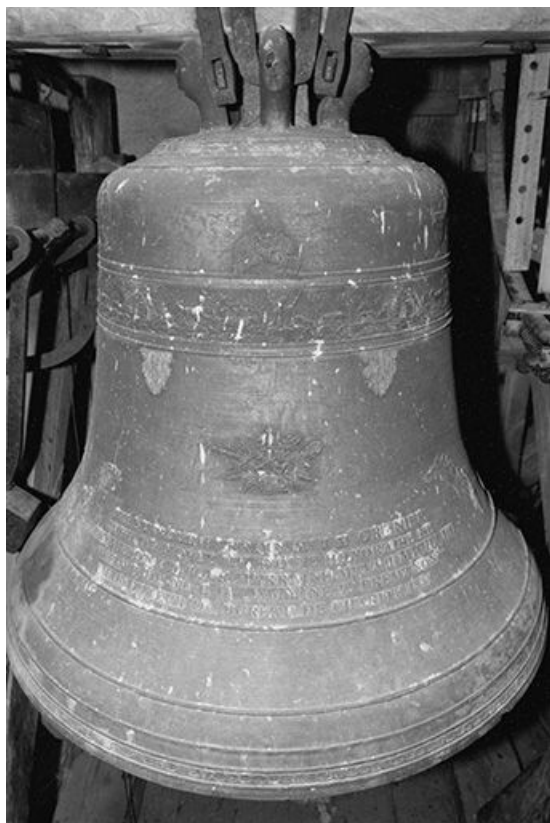
N° de l'illustration : 20003900620V

Date : 2000

Auteur : Jérôme Mongreville

Reproduction soumise à autorisation du titulaire des droits d'exploitation

© Région Bourgogne-Franche-Comté, Inventaire du patrimoine



Vue générale.

N° de l'illustration : 20003900770Z

Date : 2000

Auteur : Jérôme Mongreville

Reproduction soumise à autorisation du titulaire des droits d'exploitation

© Région Bourgogne-Franche-Comté, Inventaire du patrimoine



Vue générale.

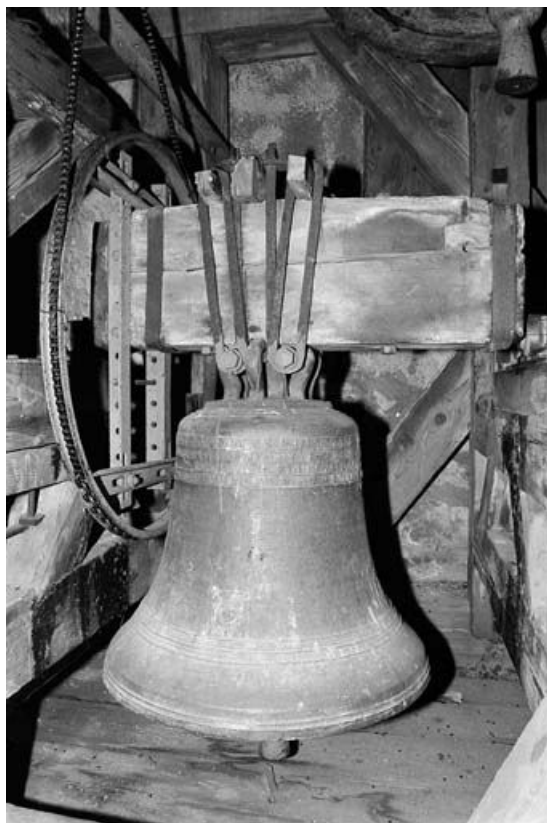
N° de l'illustration : 20003900771Z

Date : 2000

Auteur : Jérôme Mongreville

Reproduction soumise à autorisation du titulaire des droits d'exploitation

© Région Bourgogne-Franche-Comté, Inventaire du patrimoine



Vue générale.

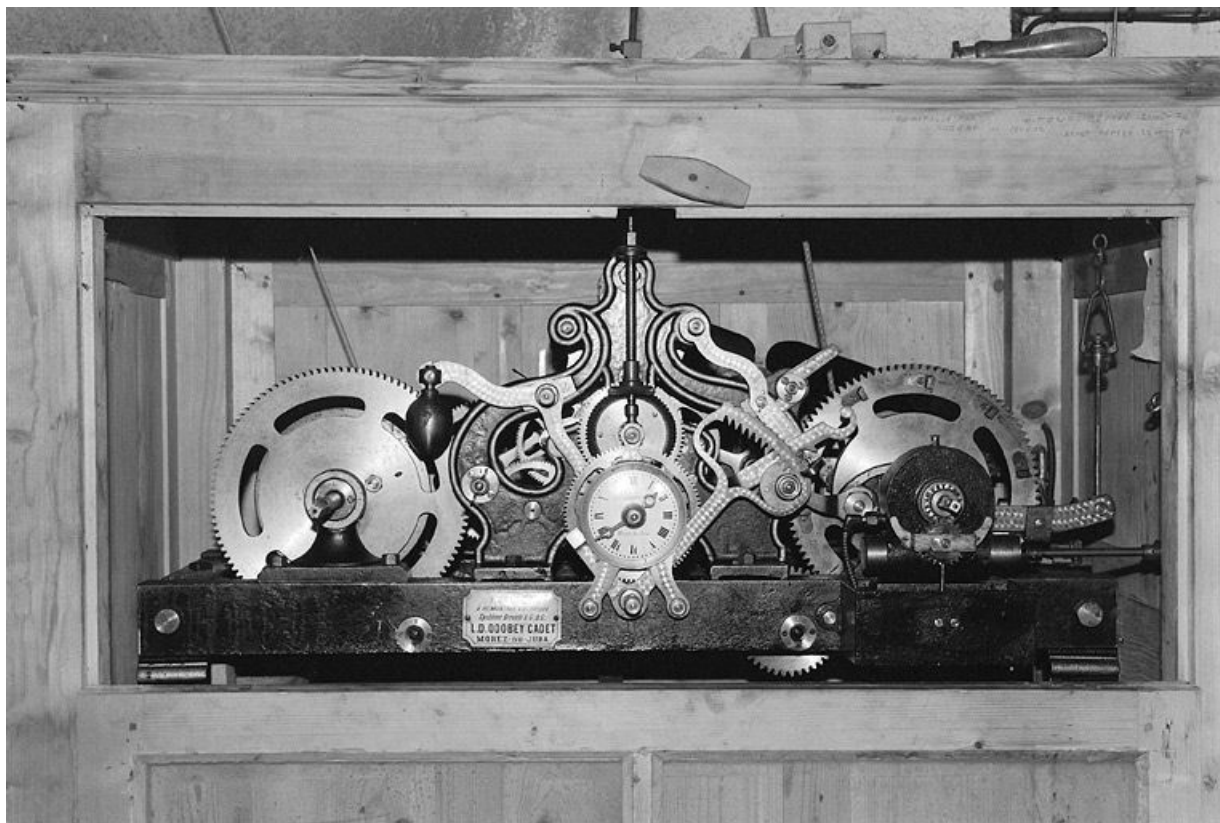
N° de l'illustration : 20003900769Z

Date : 2000

Auteur : Jérôme Mongreville

Reproduction soumise à autorisation du titulaire des droits d'exploitation

© Région Bourgogne-Franche-Comté, Inventaire du patrimoine



Vue d'ensemble.

N° de l'illustration : 20003900762Z

Date : 2000

Auteur : Jérôme Mongreville

Reproduction soumise à autorisation du titulaire des droits d'exploitation

© Région Bourgogne-Franche-Comté, Inventaire du patrimoine



Vue d'ensemble, de trois quarts gauche.

N° de l'illustration : 19863900046XA

Date : 1986

Auteur : Jérôme Mongreville

Reproduction soumise à autorisation du titulaire des droits d'exploitation

© Région Bourgogne-Franche-Comté, Inventaire du patrimoine



Vue générale.

N° de l'illustration : 20003900624V

Date : 2000

Auteur : Jérôme Mongreville

Reproduction soumise à autorisation du titulaire des droits d'exploitation

© Région Bourgogne-Franche-Comté, Inventaire du patrimoine



Vue d'ensemble.

N° de l'illustration : 20003900622V

Date : 2000

Auteur : Jérôme Mongreville

Reproduction soumise à autorisation du titulaire des droits d'exploitation

© Région Bourgogne-Franche-Comté, Inventaire du patrimoine



Vue d'ensemble.

N° de l'illustration : 20103900326NUC2

Date : 2010

Auteur : Jérôme Mongreville

Reproduction soumise à autorisation du titulaire des droits d'exploitation

© Région Bourgogne-Franche-Comté, Inventaire du patrimoine



Le vaisseau central vu depuis l'entrée.

N° de l'illustration : 20003900620V

Date : 2000

Auteur : Jérôme Mongreville

Reproduction soumise à autorisation du titulaire des droits d'exploitation

© Région Bourgogne-Franche-Comté, Inventaire du patrimoine



Vue générale.

N° de l'illustration : 20003900770Z

Date : 2000

Auteur : Jérôme Mongreville

Reproduction soumise à autorisation du titulaire des droits d'exploitation

© Région Bourgogne-Franche-Comté, Inventaire du patrimoine



Vue générale.

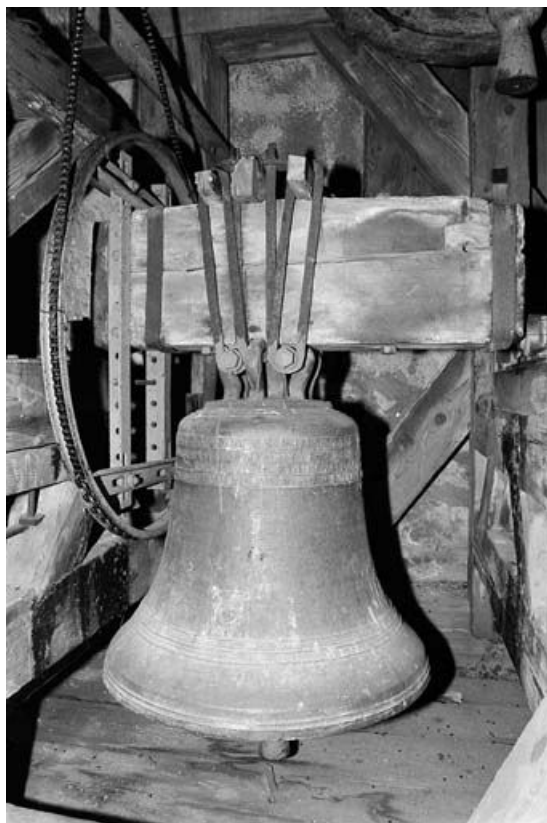
N° de l'illustration : 20003900771Z

Date : 2000

Auteur : Jérôme Mongreville

Reproduction soumise à autorisation du titulaire des droits d'exploitation

© Région Bourgogne-Franche-Comté, Inventaire du patrimoine



Vue générale.

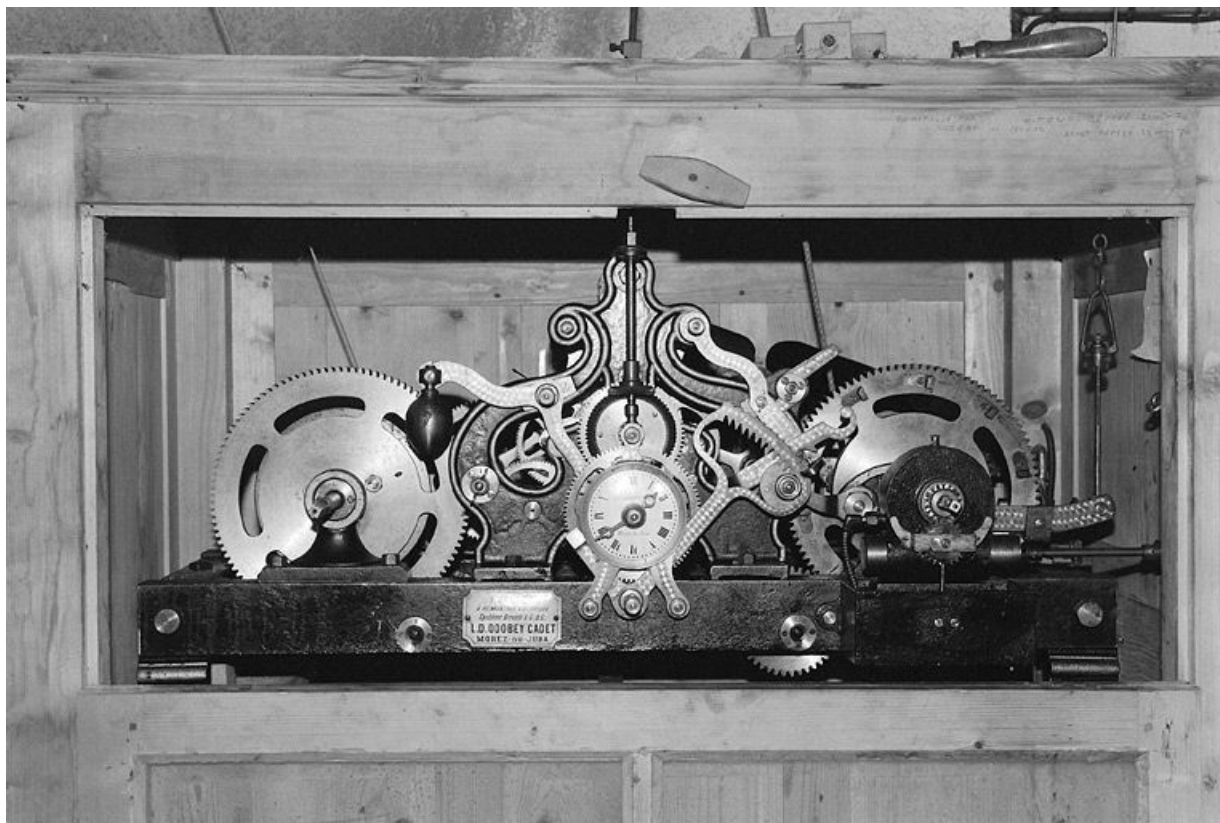
N° de l'illustration : 20003900769Z

Date : 2000

Auteur : Jérôme Mongreville

Reproduction soumise à autorisation du titulaire des droits d'exploitation

© Région Bourgogne-Franche-Comté, Inventaire du patrimoine



Vue d'ensemble.

N° de l'illustration : 20003900762Z

Date : 2000

Auteur : Jérôme Mongreville

Reproduction soumise à autorisation du titulaire des droits d'exploitation

© Région Bourgogne-Franche-Comté, Inventaire du patrimoine



Vue d'ensemble, de trois quarts gauche.

N° de l'illustration : 19863900046XA

Date : 1986

Auteur : Jérôme Mongreville

Reproduction soumise à autorisation du titulaire des droits d'exploitation

© Région Bourgogne-Franche-Comté, Inventaire du patrimoine



Vue générale.

N° de l'illustration : 20003900624V

Date : 2000

Auteur : Jérôme Mongreville

Reproduction soumise à autorisation du titulaire des droits d'exploitation

© Région Bourgogne-Franche-Comté, Inventaire du patrimoine



Vue d'ensemble.

N° de l'illustration : 20003900622V

Date : 2000

Auteur : Jérôme Mongreville

Reproduction soumise à autorisation du titulaire des droits d'exploitation

© Région Bourgogne-Franche-Comté, Inventaire du patrimoine



Vue d'ensemble.

N° de l'illustration : 20103900326NUC2

Date : 2010

Auteur : Jérôme Mongreville

Reproduction soumise à autorisation du titulaire des droits d'exploitation

© Région Bourgogne-Franche-Comté, Inventaire du patrimoine