

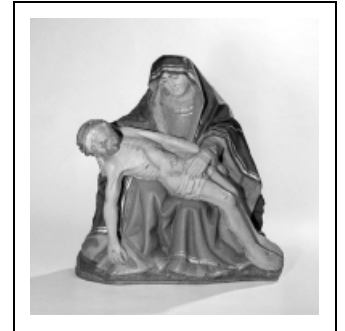
STATUE : VIERGE DE PITIÉ

Bourgogne-Franche-Comté, Jura
Longchaumois

Situé dans : Église paroissiale Saint-Jean-Baptiste

Dossier IM39001787 réalisé en 1999 revu en
2004

Auteur(s) : Bernard Pontefract, Laurent Poupard



Historique

La statue date du 4e quart du 16e siècle.

Période(s) principale(s) : 4e quart 16e siècle

Éléments descriptifs

Catégories : sculpture

Structures : revers évidé

Iconographie :

Iconographie et décor : Vierge de Pitié

Vierge de Pitié

Informations complémentaires

- Voir le dossier numérisé : <https://patrimoine.bourgognefranchecomte.fr/gtrudov/IM39001787/index.htm>

Aire d'étude et canton : Morez

Dénomination : statue

© Région Bourgogne-Franche-Comté, Inventaire du patrimoine



Vue de trois quarts.

39, Longchaumois rue de l' Eglise

N° de l'illustration : 19993900645X

Date : 1999

Auteur : Yves Sancey

Reproduction soumise à autorisation du titulaire des droits d'exploitation

© Région Bourgogne-Franche-Comté, Inventaire du patrimoine



Vue de face.

39, Longchaumois rue de l' Eglise

N° de l'illustration : 19993900644X

Date : 1999

Auteur : Yves Sancey

Reproduction soumise à autorisation du titulaire des droits d'exploitation

© Région Bourgogne-Franche-Comté, Inventaire du patrimoine