

1ÈRE CLOCHE DITE MARIE-MAGDELEINE

Bourgogne-Franche-Comté, Jura
Longchaumois

Situé dans : Église paroissiale Saint-Jean-Baptiste

Dossier IM39001784 réalisé en 1999 revu en
2004

Auteur(s) : Bernard Pontefract, Laurent Poupard



Historique

La cloche a été fondue par Généreux-Constant et Pierre-Alexis Bournez, père et fils, fondeurs de cloches à Morteau (Doubs), en 1845. Son parrain fut Joseph-Aimé-Germain Lugand, curé de Gigny et sa marraine Marie-Magdeleine, religieuse de Saint-Joseph.

Période(s) principale(s) : 2e quart 19e siècle

Dates : 1845 (porte la date)

Auteur(s) de l'oeuvre :

Généreux-Constant Bournez (fondeur de cloches, attribution par source), Pierre-Alexis Bournez (fondeur de cloches, attribution par source)

Éléments descriptifs

Catégories : fonderie de cloches

Iconographie :

Iconographie et décor : Vierge à l'Enfant : croissant de lune ; croix ; Trinité : symbole : triangle ; ornementation : palme, fleur : en frise, vase, rinceaux, olivier, laurier : guirlande, rameau d'olivier. La Vierge à l'Enfant sur un croissant de lune se trouve sur la face sud de la cloche, la croix d'autel avec le triangle mystique sur la face nord. La partie supérieure est ornée de palmes et d'un décor floral en frise, au dessus de vases et de rinceaux et d'une frise de guirlande de laurier. La partie inférieure de la cloche comporte un décor de frise de chaîne à maillons ovales.

Vierge à l'Enfant : croissant de lune

croix

Trinité : symbole : triangle

ornementation : palme

fleur : en frise

vase

rinceaux

olivier

laurier : guirlande

rameau d'olivier

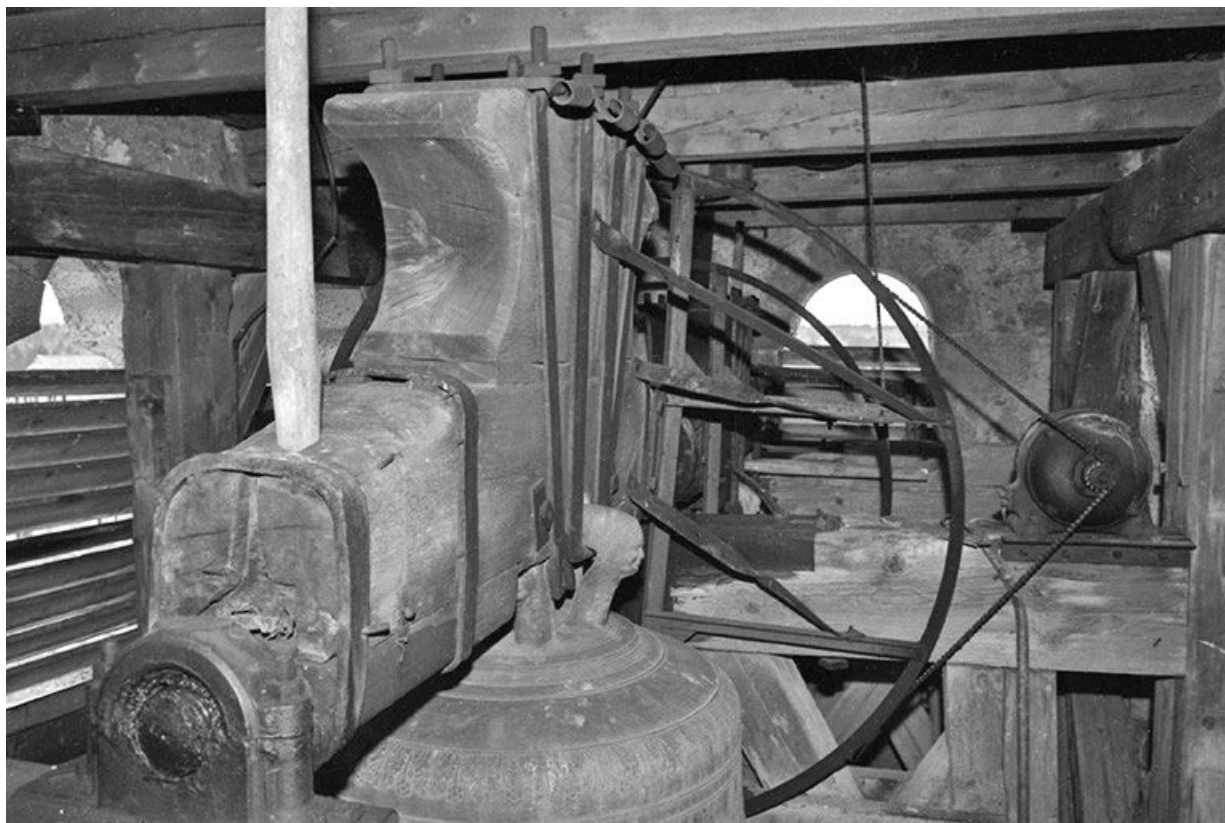
Informations complémentaires

- **Voir le dossier numérisé** : <https://patrimoine.bourgognefranchecomte.fr/gtrudov/IM39001784/index.htm>

Aire d'étude et canton : Morez

Dénomination : cloche

© Région Bourgogne-Franche-Comté, Inventaire du patrimoine



Mouton et anses, vus du nord-ouest.
39, Longchaumois rue de l' Eglise

N° de l'illustration : 20003900747Z

Date : 2000

Auteur : Jérôme Mongreville

Reproduction soumise à autorisation du titulaire des droits d'exploitation

© Région Bourgogne-Franche-Comté, Inventaire du patrimoine



Inscription mentionnant les fondeurs : Bournez à Morteau.

39, Longchaumois rue de l' Eglise

N° de l'illustration : 20003900741Z

Date : 2000

Auteur : Jérôme Mongreville

Reproduction soumise à autorisation du titulaire des droits d'exploitation

© Région Bourgogne-Franche-Comté, Inventaire du patrimoine



Marteau de tintement.

39, Longchaumois rue de l' Eglise

N° de l'illustration : 20003900746Z

Date : 2000

Auteur : Jérôme Mongreville

Reproduction soumise à autorisation du titulaire des droits d'exploitation

© Région Bourgogne-Franche-Comté, Inventaire du patrimoine



Battant.

39, Longchaumois rue de l' Eglise

N° de l'illustration : 20003900745Z

Date : 2000

Auteur : Jérôme Mongreville

Reproduction soumise à autorisation du titulaire des droits d'exploitation

© Région Bourgogne-Franche-Comté, Inventaire du patrimoine