

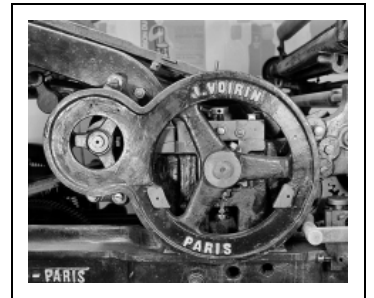
## MACHINE À IMPRIMER PAR TYPOGRAPHIE (PRESSE À CYLINDRE DE L'ENSEMBLE DE LA PRESSE À CYLINDRE VOIRIN)

Bourgogne-Franche-Comté, Jura  
Saint-Claude  
12 rue de la Poyat

Situé dans : Maison, maison du peuple

Dossier IM39001700 réalisé en 2002

Auteur(s) : Laurent Poupard



### Historique

Cette machine à imprimer par typographie a été fabriquée dans la 1ère moitié du 20e siècle, après la Première Guerre mondiale : le déplacement du marbre s'effectue à l'aide de bandes à galets alors qu'avant 1914, il fait appel à un boggie. Elle doit son appellation de Voirin à son fabricant, la société Voirin, issue d'un atelier de mécanique créé par Rousselet en 1834 puis repris en 1840 par Normand, constructeur d'une presse pour le journal Le Siècle. En 1859 lui succède son cousin Henri Voirin, qui développe la lithographie et la chalcographie, puis en 1887 le fils de ce dernier, Jules, qui explorera par la suite la voie de l'offset avec une machine présentée à l'Exposition des Arts graphiques de 1910 (après avoir absorbé les maisons Dutartre, Baumhauer et Barre & Payet, la société Voirin intégrera, avec Alauzet et Derriey, les Ets Marinoni, actuellement Heidelberg). Cette presse a été donnée en 1996 à l'association La Fraternelle lors de la disparition du journal Le Courrier, situé au 17 rue de la Poyat à Saint-Claude.

**Période(s) principale(s) :** 1ère moitié 20e siècle

#### **Auteur(s) de l'oeuvre :**

Jules Voirin (constructeur), Voirin J. Ets (usine)

### Description

Cette presse à cylindre dite Voirin est du type à arrêt de cylindre. C'est une machine en blanc : elle n'imprime qu'un côté de la feuille. Elle appartient au système plan contre cylindre : la forme (cadre métallique maintenant la composition) est plate mais la feuille de papier s'enroule sur un cylindre. Le marbre horizontal est mobile, effectuant un aller-retour sous le cylindre : posé sur deux bandes à galets, il est entraîné par un système bielle-manivelle et par une roue dentée avec crémaillère. La composition est encrée automatiquement à l'aide d'un module d'encrage placé verticalement avant le cylindre (la disparition de la table d'encrage permet d'avoir une meilleure accessibilité par l'avant). Placée sur la table de marge, la feuille est présentée devant le cylindre par un ouvrier (le margeur) et s'y fixe à l'aide de pinces. Elle est pressée contre la forme puis conduite à l'arrière à l'aide de fils. Elle est alors déposée par des baguettes en bois (receveur mécanique à raquettes) sur la table de réception. Pendant le retour du marbre, le cylindre s'immobilise (d'où l'appellation presse à arrêt de cylindre) et est soulevé pour ne pas entrer en contact avec lui. La zone imprimable fait 95 x 57 cm, permettant une impression au format maximum double carré (90 x 56 cm). Ce type de presse servait à l'impression des journaux et des affiches.

### Éléments descriptifs

**Catégories :** industrie du papier et de l'imprimerie

**Structures :** produit élaboré d'origine végétale solide en masse, produit fini

### État de conservation :

en état de marche

## Informations complémentaires

- **Voir le dossier numérisé** : <https://patrimoine.bourgognefranchecomte.fr/gtrudov/IM39001700/index.htm>

**Aire d'étude et canton** : Saint-Claude centre et faubourg

**Dénomination** : machine à imprimer par typographie

**Parties constituantes non étudiées** : moteur électrique

© Région Bourgogne-Franche-Comté, Inventaire du patrimoine



**Vue d'ensemble.**

39, Saint-Claude, 12 rue de la Poyat

N° de l'illustration : 20023900362ZA

Date : 2002

Auteur : Jérôme Mongreville

Reproduction soumise à autorisation du titulaire des droits d'exploitation

© Région Bourgogne-Franche-Comté, Inventaire du patrimoine



**Partie avant de la machine. Système d'encre vertical (encrier et rouleaux encres) à gauche, marbre portant une forme et sa composition à droite.**

39, Saint-Claude, 12 rue de la Poyat

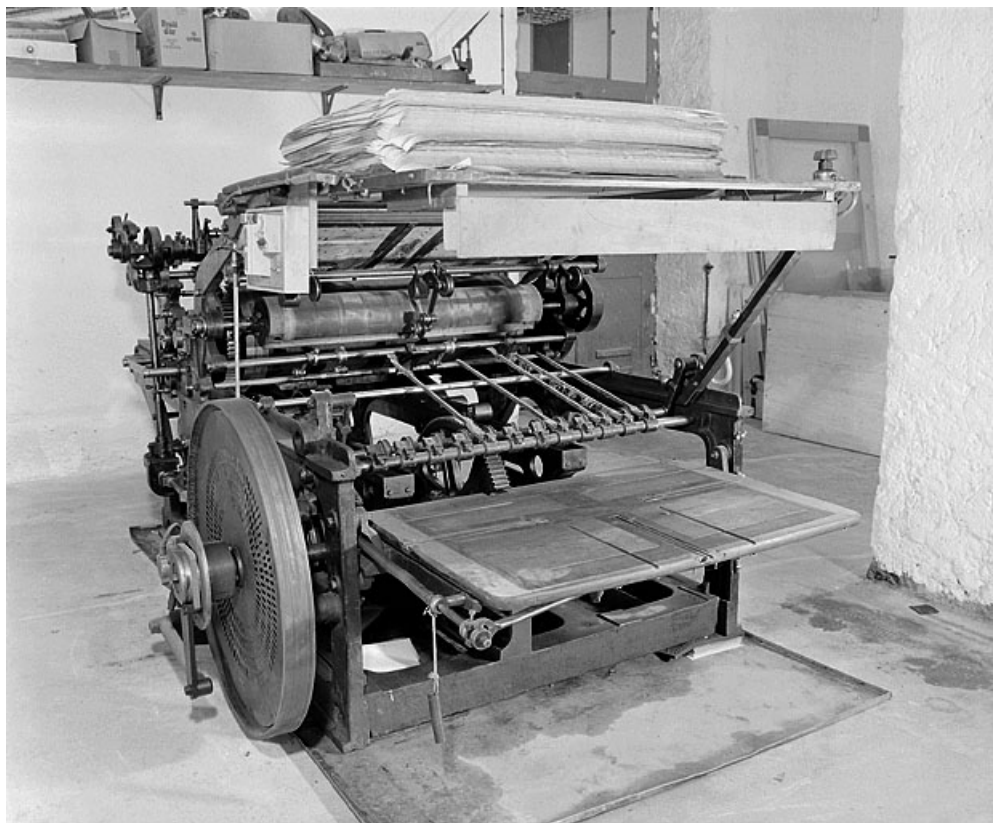
N° de l'illustration : 20023900363X

Date : 2002

Auteur : Jérôme Mongreville

Reproduction soumise à autorisation du titulaire des droits d'exploitation

© Région Bourgogne-Franche-Comté, Inventaire du patrimoine



**Partie arrière de la machine.**

39, Saint-Claude, 12 rue de la Poyat

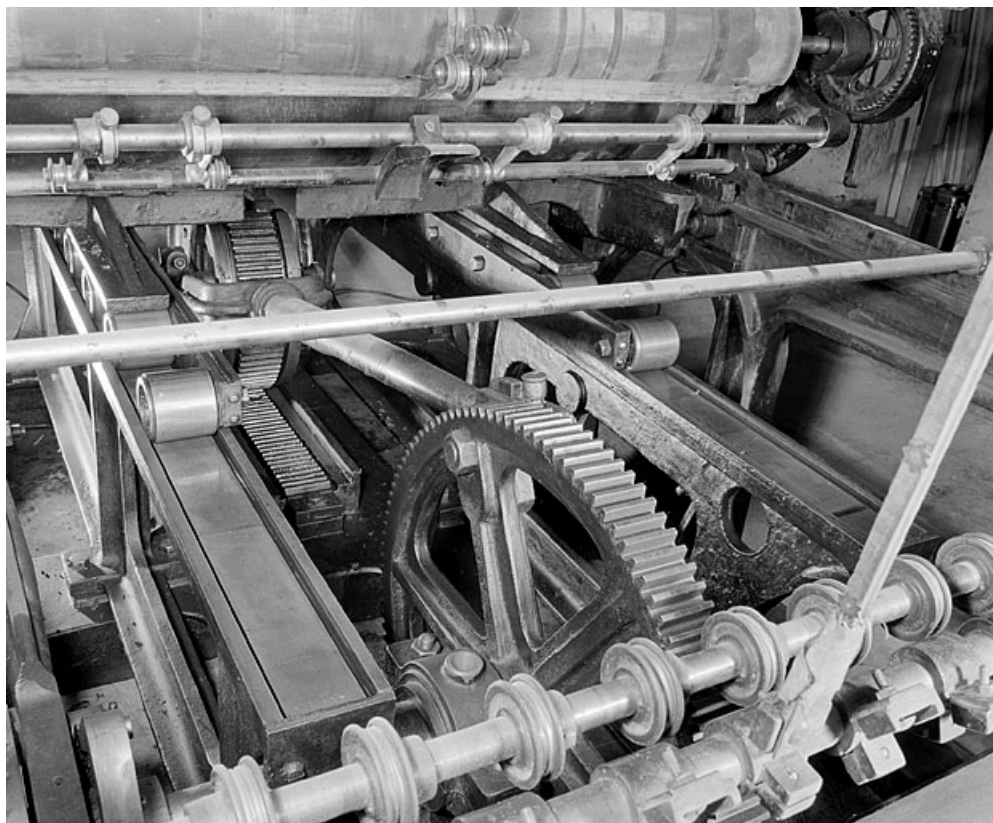
N° de l'illustration : 20023900365X

Date : 2002

Auteur : Jérôme Mongreville

Reproduction soumise à autorisation du titulaire des droits d'exploitation

© Région Bourgogne-Franche-Comté, Inventaire du patrimoine



**Système d'entraînement du marbre. Actionné à l'aide de roues dentées et d'une bielle, le marbre glisse sur des bandes à galets, visibles à l'arrière plan.**

39, Saint-Claude, 12 rue de la Poyat

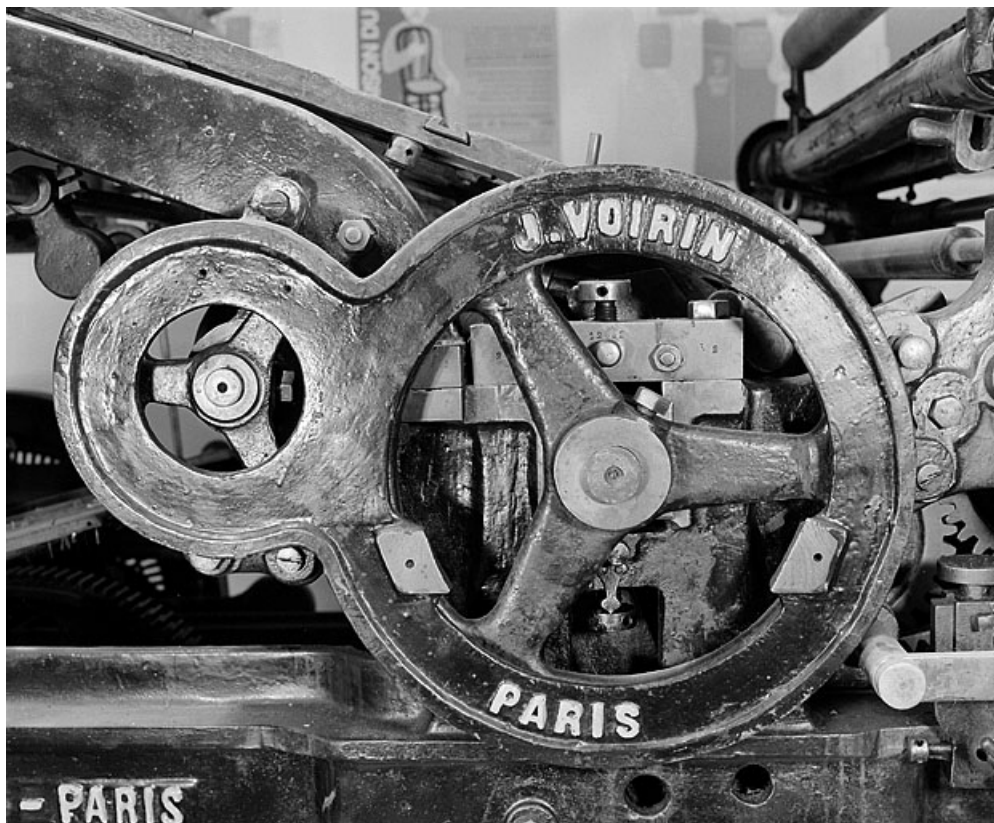
N° de l'illustration : 20023900366X

Date : 2002

Auteur : Jérôme Mongreville

Reproduction soumise à autorisation du titulaire des droits d'exploitation

© Région Bourgogne-Franche-Comté, Inventaire du patrimoine



**Inscription donnant le nom du constructeur : J. Voirin.**

39, Saint-Claude, 12 rue de la Poyat

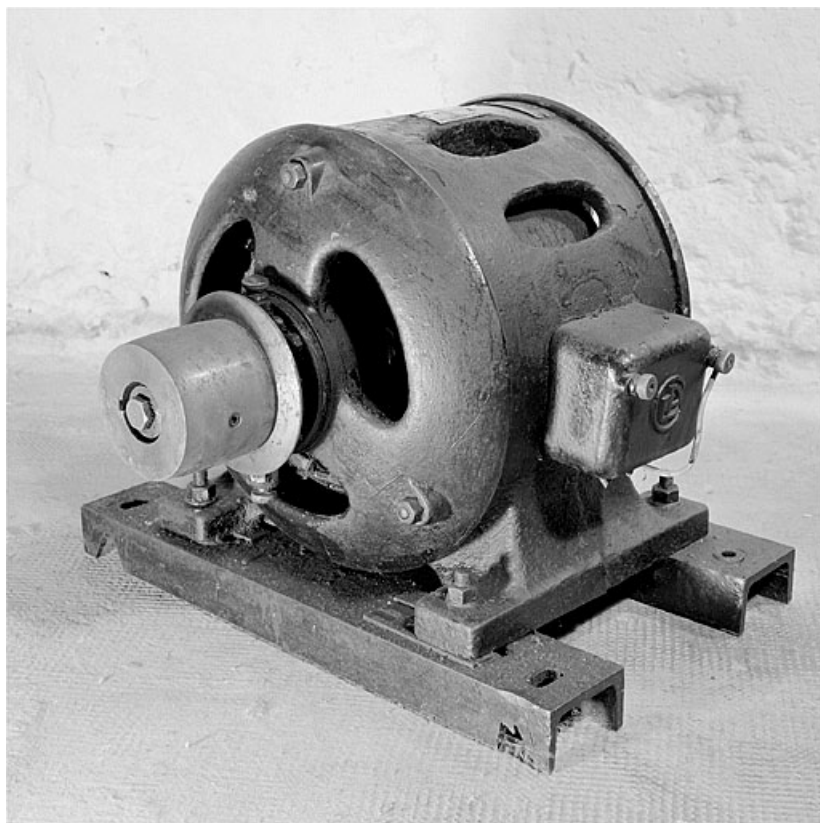
N° de l'illustration : 20023900360X

Date : 2002

Auteur : Jérôme Mongreville

Reproduction soumise à autorisation du titulaire des droits d'exploitation

© Région Bourgogne-Franche-Comté, Inventaire du patrimoine



**Moteur électrique Patay.**

39, Saint-Claude, 12 rue de la Poyat

N° de l'illustration : 20023900373X

Date : 2002

Auteur : Jérôme Mongreville

Reproduction soumise à autorisation du titulaire des droits d'exploitation

© Région Bourgogne-Franche-Comté, Inventaire du patrimoine