

## 3 MEUBLES PROFESSIONNELS D'IMPRIMEUR (RANGS À PUPITRE DU 1ER ENSEMBLE DE LA FONDEUSE DE LIGNES-BLOCS LUDLOW)

Bourgogne-Franche-Comté, Jura  
Saint-Claude  
12 rue de la Poyat

Situé dans : Maison, maison du peuple

Dossier IM39001678 réalisé en 2001 revu en 2002

Auteur(s) : Laurent Poupard



### Historique

Ces rangs complètent la fondeuse de lignes-blocs, dite Ludlow, apparue dans le 1er quart du 20e siècle et fabriquée à Chicago, dans l'Illinois, par la société américaine Ludlow Typograph Co. Ils ont été achetés d'occasion avec elle, vers 1995-1996, par l'association La Fraternelle à un réparateur - revendeur, la société des Etablissements Rey, basé au Plessis-Tréville (Val-de-Marne).

**Période(s) principale(s) :** milieu 20e siècle

**Auteur(s) de l'oeuvre :**  
Ludlow Typograph Co. (usine)

### Description

Un rang est un meuble d'imprimeur comportant de nombreuses casses, tiroirs plats compartimentés destinés au rangement des caractères ou de leurs matrices. Métalliques, ces 3 rangs comptent chacun 21 casses inclinées : 20 accessibles en façade surmontées par la 21e, réservée aux espaces, accessible du côté le plus bas du meuble. L'inclinaison permet de mieux saisir les matrices et dégage en outre la place d'un 22e tiroir, de taille plus modeste, en partie basse. La partie supérieure du rang forme pupitre et accueille la casse utilisée par l'ouvrier lorsqu'il réalise sa composition. Ces rangs sont de deux modèles, avec inclinaison du pupitre à droite ou à gauche : ils peuvent donc être accolés dos à dos par deux.

### Éléments descriptifs

**Catégories :** industrie du papier et de l'imprimerie

**Structures :** fonctions combinées

**État de conservation :**  
en service

### Informations complémentaires

- **Voir le dossier numérisé :** <https://patrimoine.bourgognefranchecomte.fr/gtrudov/IM39001678/index.htm>

**Aire d'étude et canton :** Saint-Claude centre et faubourg

**Dénomination :** meuble professionnel

© Région Bourgogne-Franche-Comté, Inventaire du patrimoine





**Vue d'ensemble de deux rangs à pupitre adossés, avec une casse tirée.**  
39, Saint-Claude, 12 rue de la Poyat

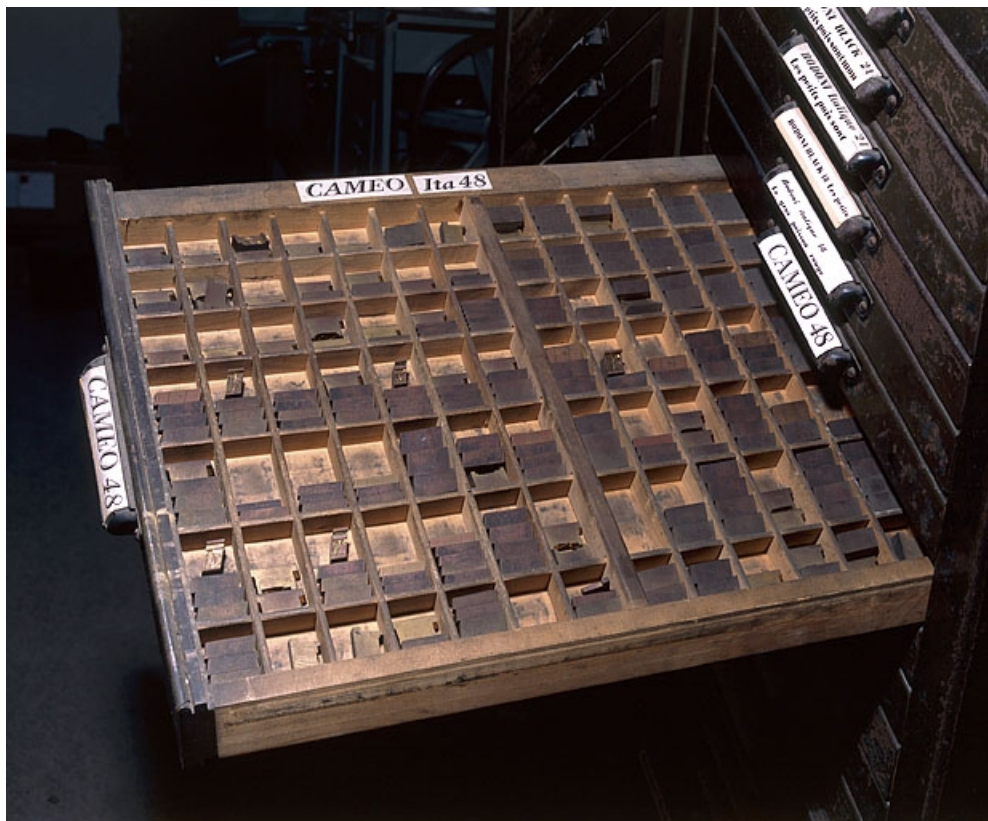
N° de l'illustration : 20013900756XA

Date : 2001

Auteur : Jérôme Mongreville

Reproduction soumise à autorisation du titulaire des droits d'exploitation

© Région Bourgogne-Franche-Comté, Inventaire du patrimoine



**Casse à demi tirée.**

39, Saint-Claude, 12 rue de la Poyat

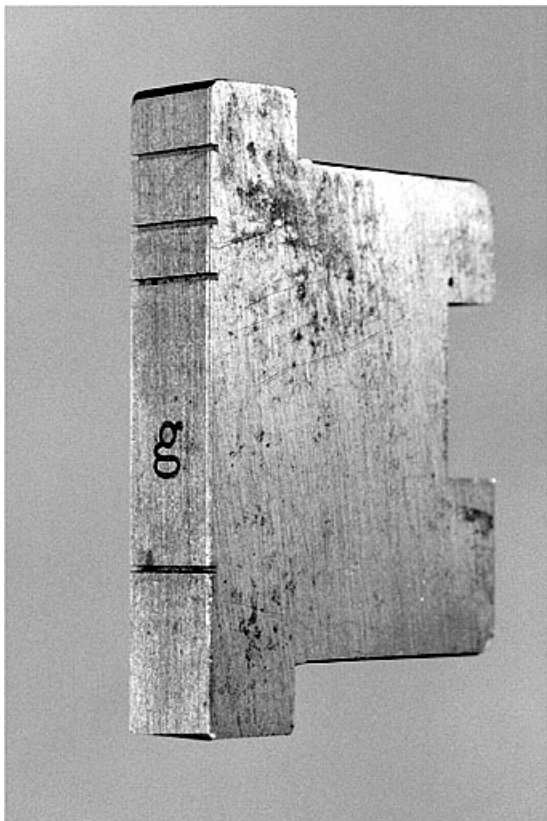
N° de l'illustration : 20023900099XA

Date : 2002

Auteur : Jérôme Mongreville

Reproduction soumise à autorisation du titulaire des droits d'exploitation

© Région Bourgogne-Franche-Comté, Inventaire du patrimoine



**Matrice de caractère (face supérieure).**

39, Saint-Claude, 12 rue de la Poyat

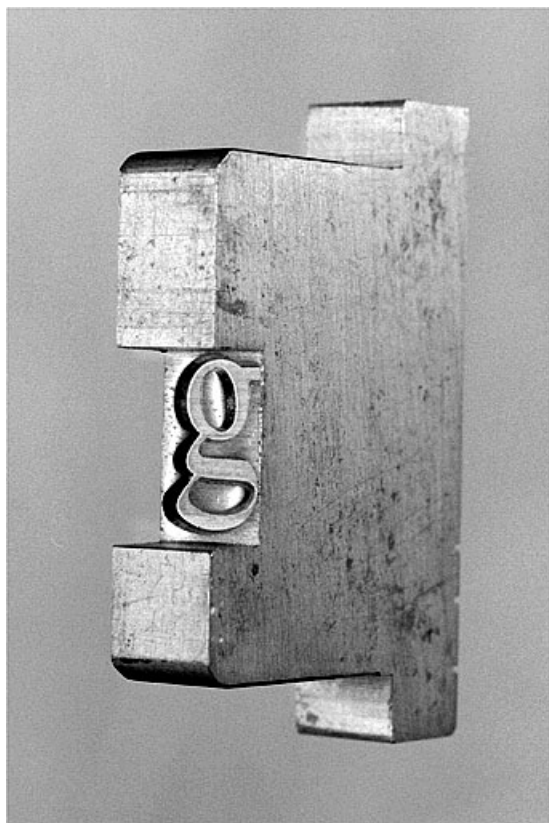
N° de l'illustration : 20023900088X

Date : 2002

Auteur : Jérôme Mongreville

Reproduction soumise à autorisation du titulaire des droits d'exploitation

© Région Bourgogne-Franche-Comté, Inventaire du patrimoine



**Matrice de caractère (face inférieure).**

39, Saint-Claude, 12 rue de la Poyat

N° de l'illustration : 20023900087X

Date : 2002

Auteur : Jérôme Mongreville

Reproduction soumise à autorisation du titulaire des droits d'exploitation

© Région Bourgogne-Franche-Comté, Inventaire du patrimoine