

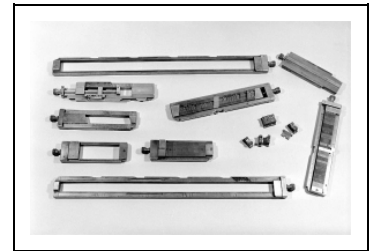
34 OUTILS D'IMPRIMEUR (COMPOSTEURS DE LA FONDEUSE DE LIGNES-BLOCS LUDLOW)

Bourgogne-Franche-Comté, Jura
Saint-Claude
12 rue de la Poyat

Situé dans : Maison, maison du peuple

Dossier IM39001677 réalisé en 2001 revu en
2002

Auteur(s) : Laurent Poupard



Historique

Cet ensemble de 34 composteurs d'imprimeur accompagne la fondeuse de lignes-blocs, dite Ludlow, apparue dans le 1er quart du 20e siècle et fabriquée à Chicago, dans l'Illinois, par la société américaine Ludlow Typograph Co. Il a été acheté d'occasion avec la machine, vers 1995-1996, par l'association La Fraternelle à un réparateur - revendeur, la société des Etablissements Rey, basé au Plessis-Tréville (Val-de-Marne).

Période(s) principale(s) : milieu 20e siècle

Auteur(s) de l'oeuvre :
Ludlow Typograph Co. (usine)

Description

Les composteurs d'imprimeur sont utilisés par la Ludlow pour produire des lignes-blocs de texte et de titre, composées de caractères fondus solidairement. Formant un cadre évidé, ils reçoivent les matrices des caractères (poinçonnées en creux et à l'envers), qui sont serrées les unes contre les autres à l'aide d'un système à vis et talon mobile. Une graduation portée sur le cadre permet de vérifier facilement la justification de la ligne. La longueur de la ligne-bloc est fonction de la dimension du composteur, tout en restant un multiple de la valeur de base (22, 6 cicéros). Ainsi, les composteurs les plus grands (61 cm) permettent-ils de fondre une ligne-bloc équivalente à 5 lignes. Le corps des caractères acceptés varie en standard de 6 points à 72 points. Les caractères générés peuvent être en italique (caractères penchés) : l'un des composteurs a des bords latéraux obliques afin d'accueillir les matrices correspondantes, disposition qui, sur les autres, peut être adoptée à l'aide de cales triangulaires. Trois composteurs se distinguent : l'un permet un centrage des caractères sur la ligne, les deux autres la fabrication de lignes de blancs (ils sont pleins, n'acceptant pas de matrice).

Éléments descriptifs

Catégories : industrie du papier et de l'imprimerie

Structures : produit élaboré d'origine minérale liquide, solide en masse, produit semi-fini

État de conservation :
en service

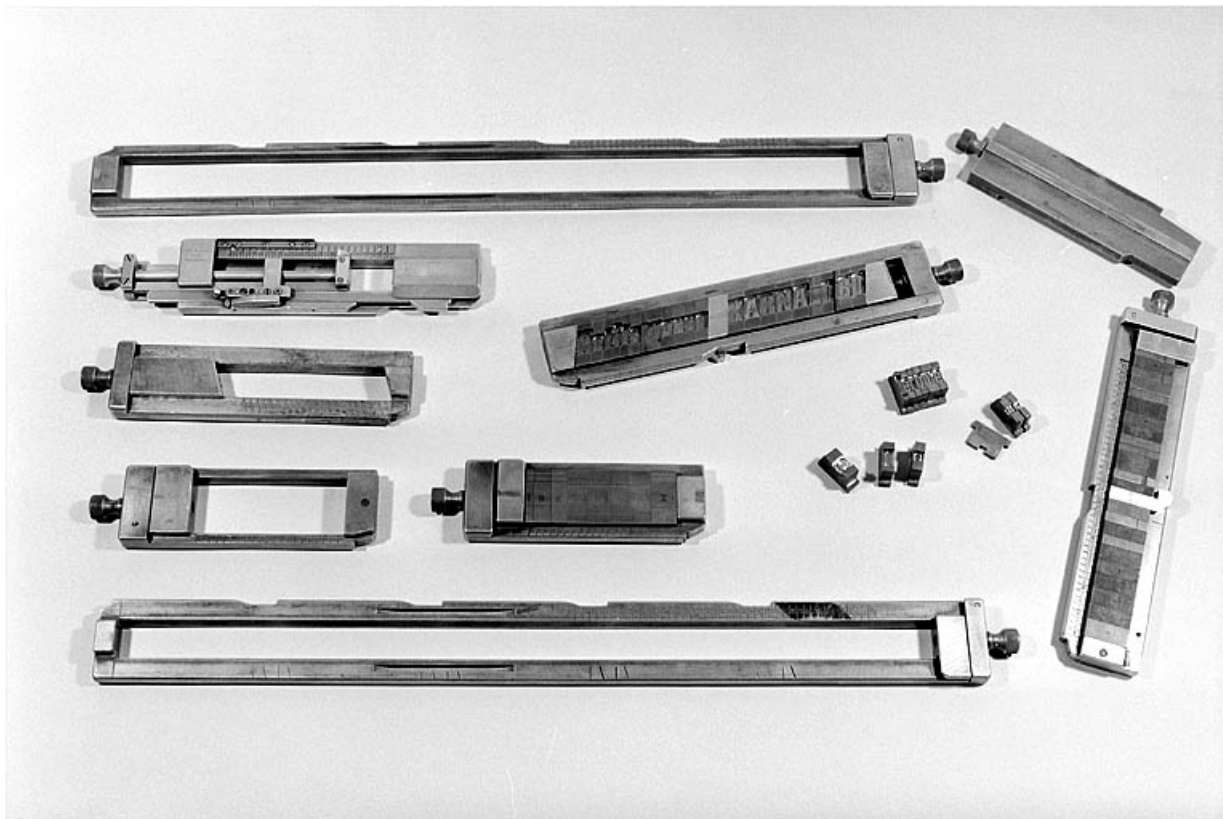
Informations complémentaires

- Voir le dossier numérisé : <https://patrimoine.bourgognefranchecomte.fr/gtrudov/IM39001677/index.htm>

Aire d'étude et canton : Saint-Claude centre et faubourg

Dénomination : matériel professionnel

© Région Bourgogne-Franche-Comté, Inventaire du patrimoine



Vue d'ensemble de compositeurs et de matrices de caractères.

39, Saint-Claude, 12 rue de la Poyat

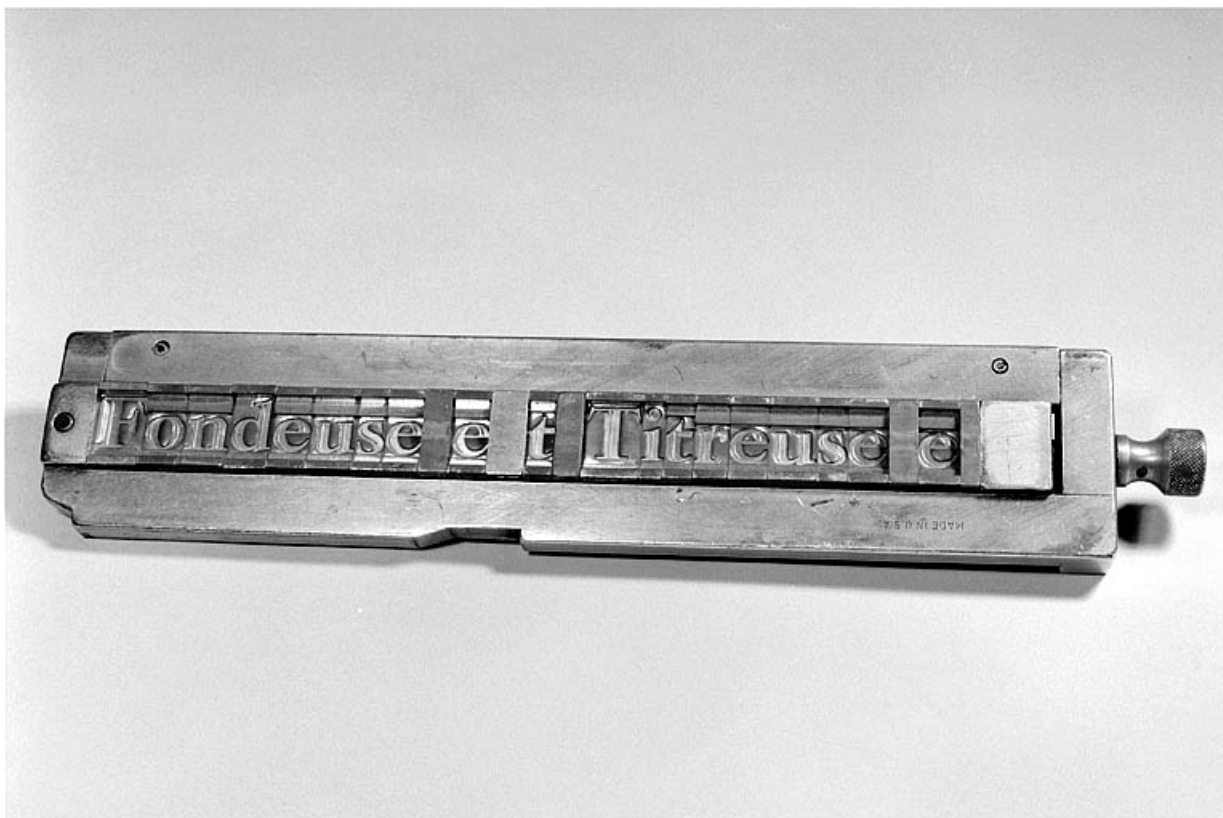
N° de l'illustration : 20023900124X

Date : 2002

Auteur : Jérôme Mongreville

Reproduction soumise à autorisation du titulaire des droits d'exploitation

© Région Bourgogne-Franche-Comté, Inventaire du patrimoine



Face inférieure d'un composeur, matrices de caractères en place. Le caractère apparaît en négatif dans chaque matrice.
39, Saint-Claude, 12 rue de la Poyat

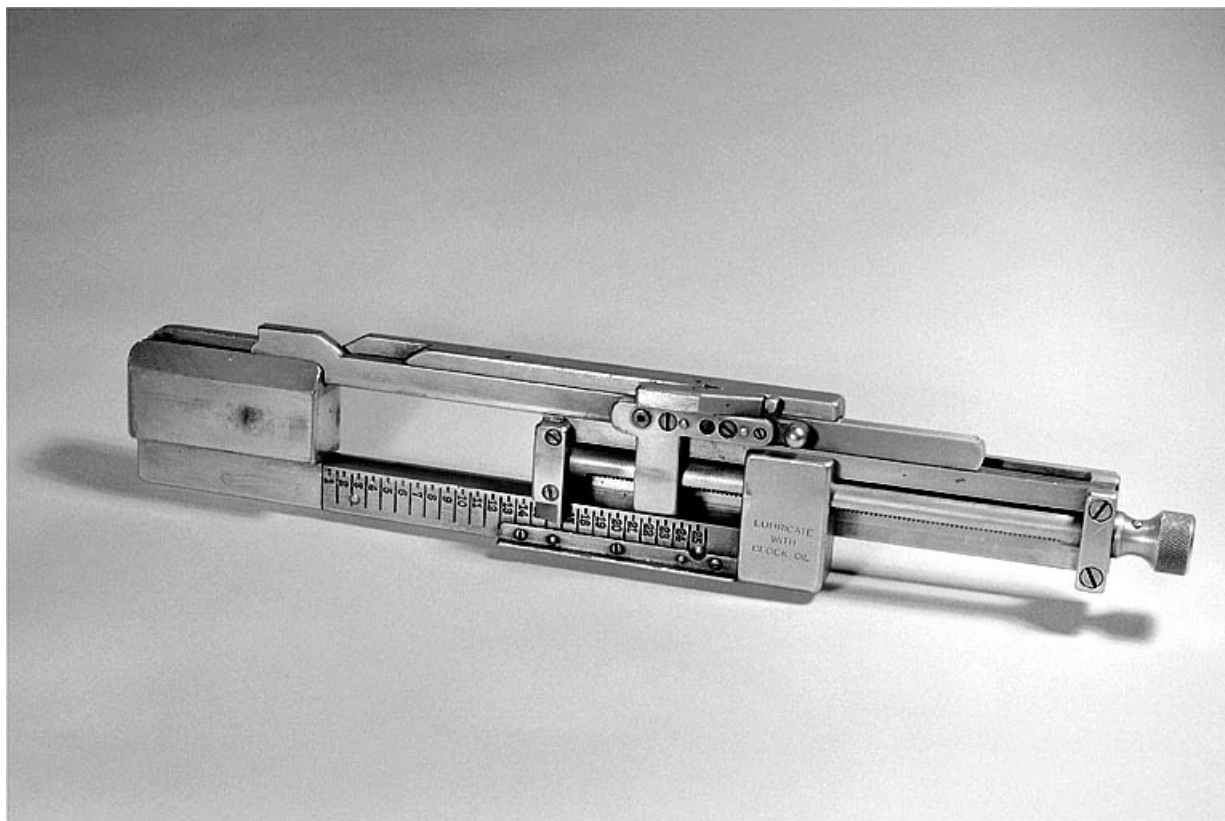
N° de l'illustration : 20023900096X

Date : 2002

Auteur : Jérôme Mongreville

Reproduction soumise à autorisation du titulaire des droits d'exploitation

© Région Bourgogne-Franche-Comté, Inventaire du patrimoine



Compositeur permettant le centrage des caractères sur la ligne.

39, Saint-Claude, 12 rue de la Poyat

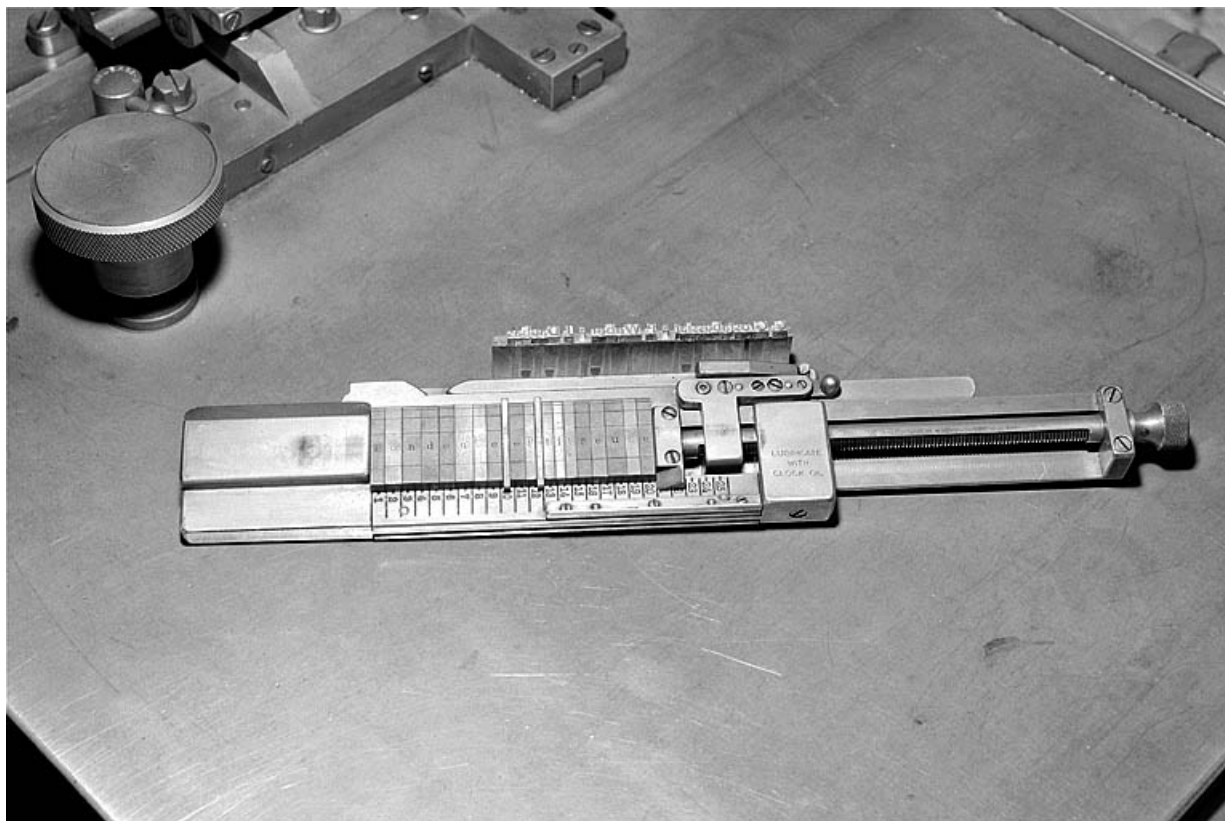
N° de l'illustration : 20023900095X

Date : 2002

Auteur : Jérôme Mongreville

Reproduction soumise à autorisation du titulaire des droits d'exploitation

© Région Bourgogne-Franche-Comté, Inventaire du patrimoine



Face supérieure du compositeur permettant le centrage des caractères sur la ligne. Le caractère apparaît au recto de chaque matrice ; la ligne-bloc fondue est placée à côté du compositeur.

39, Saint-Claude, 12 rue de la Poyat

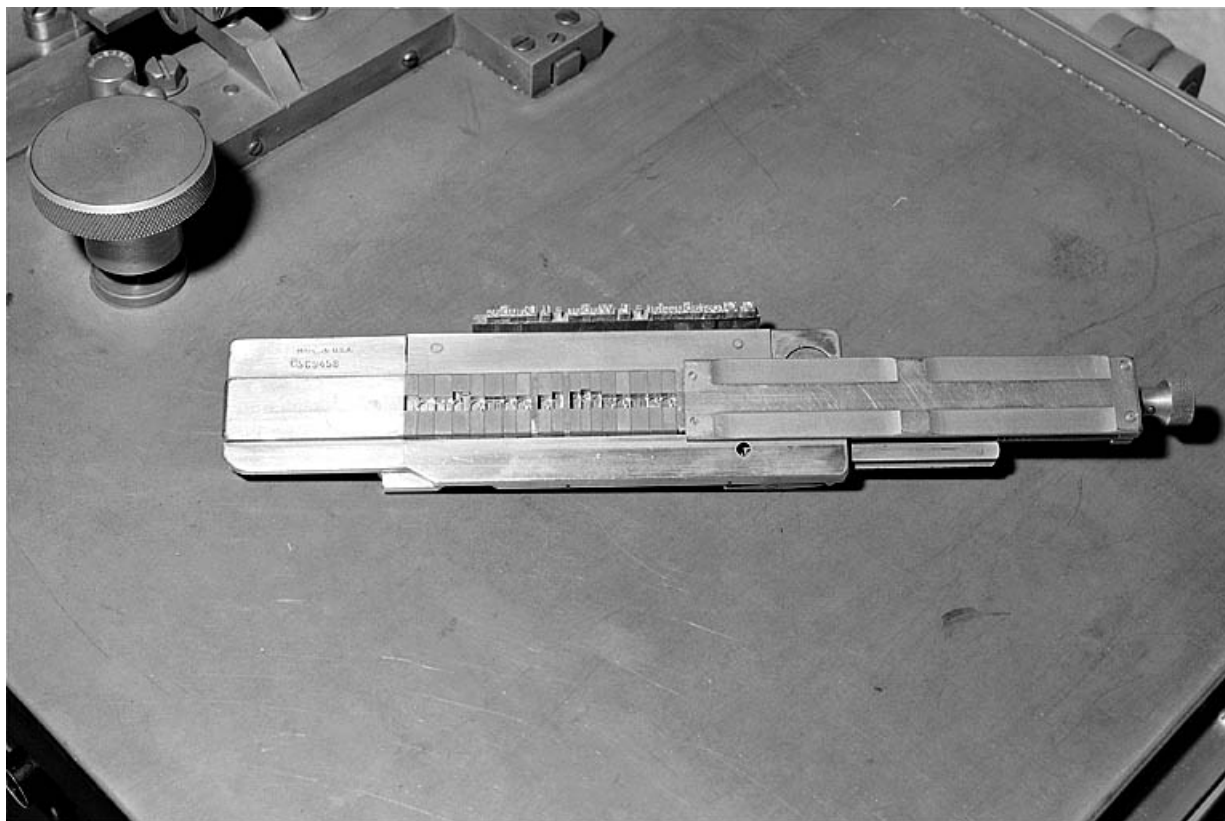
N° de l'illustration : 20013900672X

Date : 2001

Auteur : Jérôme Mongreville

Reproduction soumise à autorisation du titulaire des droits d'exploitation

© Région Bourgogne-Franche-Comté, Inventaire du patrimoine



Face inférieure du composteur permettant le centrage des caractères sur la ligne. Le caractère apparaît en négatif dans chaque matrice ; la ligne-bloc fondue est placée à côté du composteur.

39, Saint-Claude, 12 rue de la Poyat

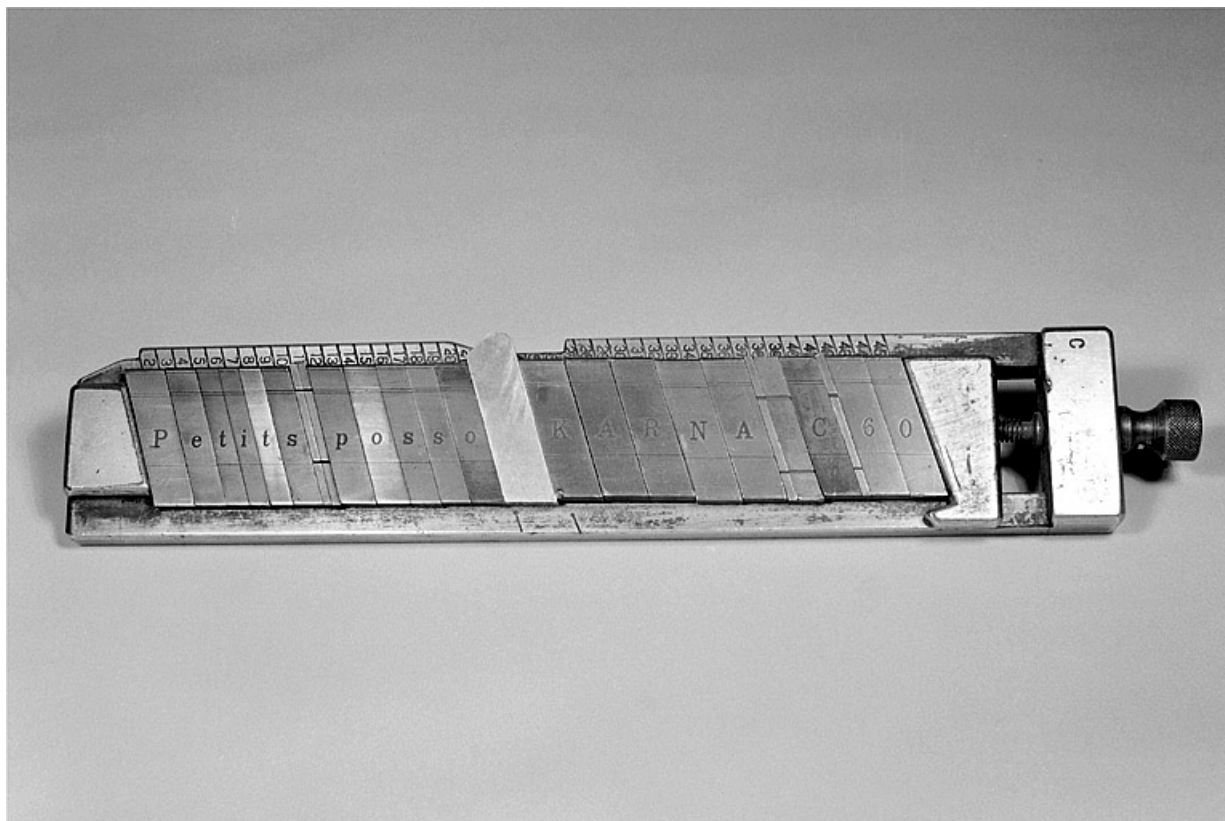
N° de l'illustration : 20013900671X

Date : 2001

Auteur : Jérôme Mongreville

Reproduction soumise à autorisation du titulaire des droits d'exploitation

© Région Bourgogne-Franche-Comté, Inventaire du patrimoine



Face supérieure d'un composteur à matrices de caractères en italique. Le caractère apparaît au recto de chaque matrice.
39, Saint-Claude, 12 rue de la Poyat

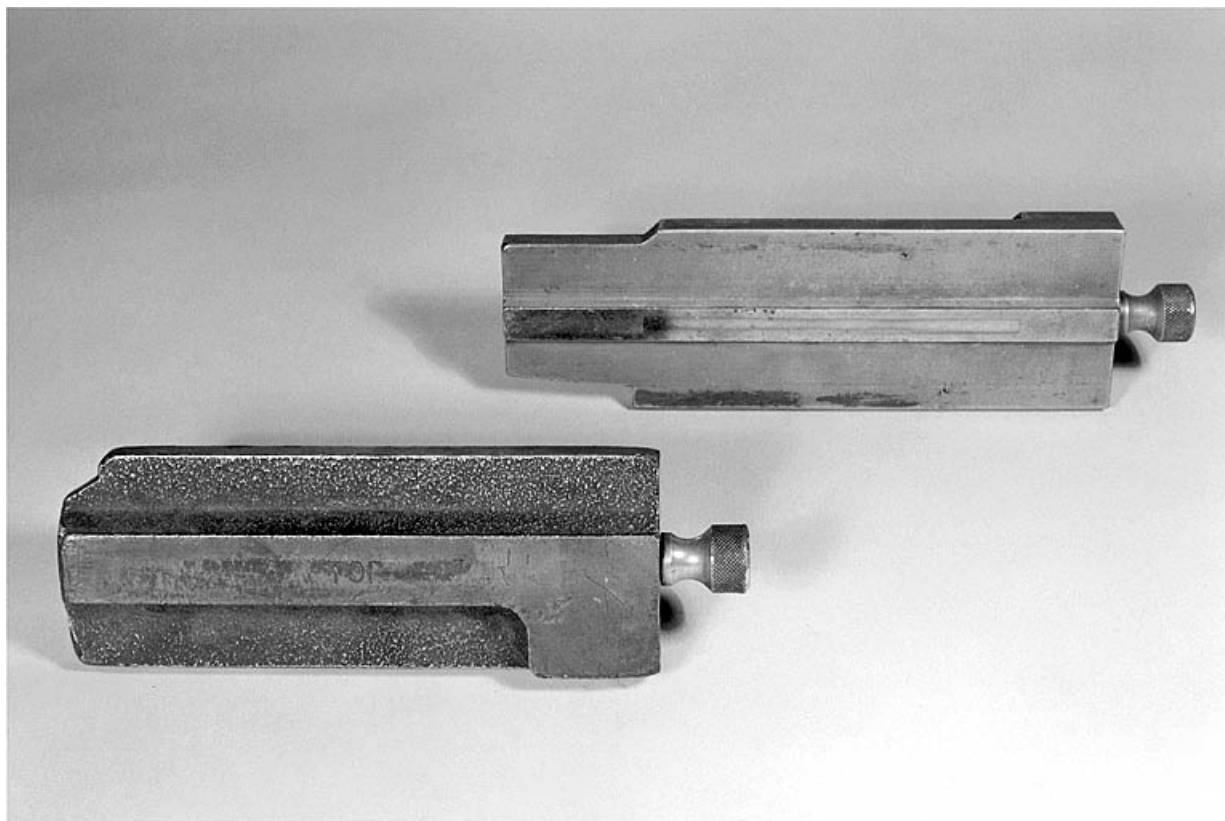
N° de l'illustration : 20023900097X

Date : 2002

Auteur : Jérôme Mongreville

Reproduction soumise à autorisation du titulaire des droits d'exploitation

© Région Bourgogne-Franche-Comté, Inventaire du patrimoine



Deux composteurs pour la fabrication des lignes de blancs.

39, Saint-Claude, 12 rue de la Poyat

N° de l'illustration : 20023900094X

Date : 2002

Auteur : Jérôme Mongreville

Reproduction soumise à autorisation du titulaire des droits d'exploitation

© Région Bourgogne-Franche-Comté, Inventaire du patrimoine