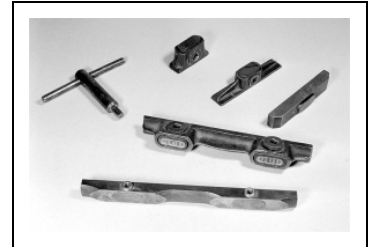


## 45 OUTILS D'IMPRIMEUR (FORMES)

Bourgogne-Franche-Comté, Jura  
Saint-Claude  
12 rue de la Poyat

Situé dans : Maison, maison du peuple  
Emplacement : 2e étage de  
soubassement

Dossier IM39001669 réalisé en 2002  
Auteur(s) : Laurent Poupard



### Historique

Les formes de cet ensemble datent du 20e siècle et proviennent du fonds de l'imprimerie de la coopérative La Fraternelle ou d'acquisitions réalisées par l'association. Certaines ont été fabriquées ou commercialisées par les sociétés Hölze et Jud. Etablie à Lyon, aux 302-304 rue Duguesclin, cette dernière a été fondée en 1884 puis a fusionné, au début des années 1920, avec la maison Louis Chalayer et, dans la décennie suivante, avec les Ets Delaye, Blondet et Cie.

**Période(s) principale(s) :** 20e siècle

**Auteur(s) de l'oeuvre :**  
Jud (usine), Hölze (usine)

**Origines et lieux d'exécution :**  
**lieu d'exécution :** Lyon

### Description

La forme est un châssis métallique dans lequel la composition, destinée à être imprimée sur une presse typographique, est fixée lors de l'imposition. Elle se compose d'un cadre en fonte ou en acier, parfois de grande dimension et muni d'une séparation horizontale amovible (avec assemblage par queue d'aronde). Ce cadre peut présenter des feuillures afin de s'emboîter à un autre. Différents systèmes, dits serrages, sont utilisés pour bloquer solidement composition et garnitures : coins en bois ou en fonte chassés au marteau, biseaux en acier sur lesquels coulissent des coins en fer (système Fouché), biseaux et crémaillères extérieures (système Marinoni), barres munies de cales incorporées dont la sortie est commandée à l'aide d'une clé, etc. Le nombre de formes s'explique en partie par le fait que La Fraternelle imprimait beaucoup de tarifs et souhaitait conserver ces compositions montées.

### Éléments descriptifs

**Catégories :** industrie du papier et de l'imprimerie

**Structures :** plan rectangulaire, carré

**Matériaux :** fonte de fer; acier

**Dimensions :**

Dimensions totales : l = 29,5 à 98 cm, la = 30,5 à 68 cm, h = 1,5 à 2 cm.

**Inscriptions :**

Inscriptions gravées sur certains systèmes de serrage : Hölze et Jud.  
inscription concernant le fabricant

**Etat de conservation :**  
en service

## Sources documentaires

### Documents figurés

- **Imposition : format In-quarto.**

Imposition : format In-quarto. Dessin imprimé. In " Typographie. Composition " / Institut national des Industries et Arts graphiques, 4e éd. rev., corr. et adaptée, Paris : Ministère de l'Education nationale, INIAG, 1956, p. 153.

### Informations complémentaires

- **Voir le dossier initial numérisé** : <https://patrimoine.bourgognefranche-comte.fr/gtrudov/IM39001669/index.htm>

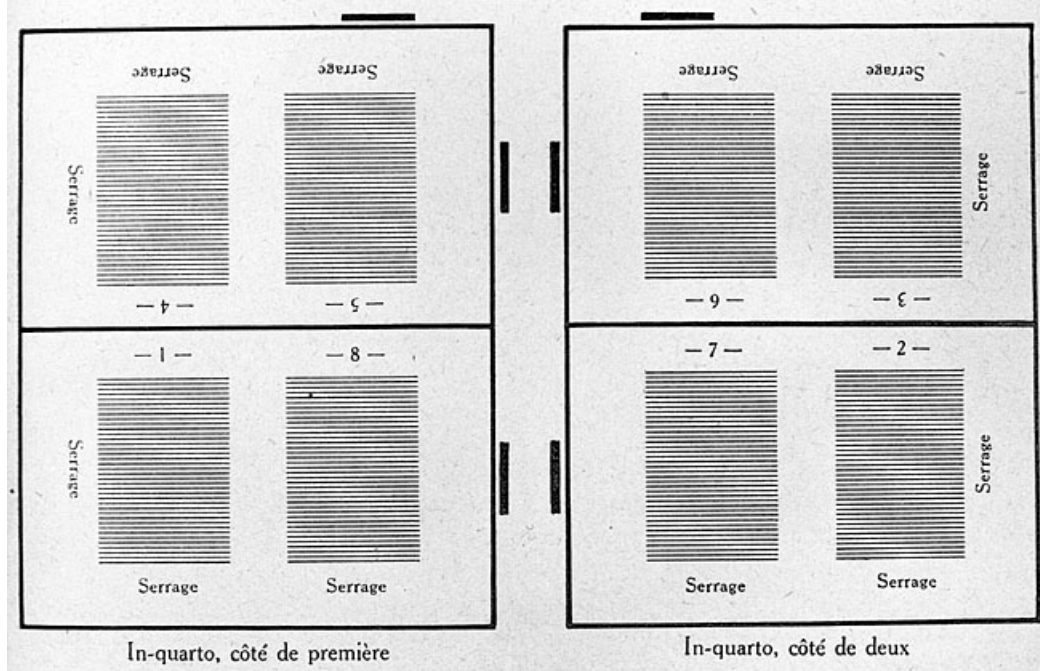
**Aire d'étude et canton** : Saint-Claude centre et faubourg

**Dénomination** : matériel professionnel

© Région Bourgogne-Franche-Comté, Inventaire du patrimoine

Ces formats sont :

L'in-folio, obtenu au premier pli, donnant 4 pages; l'in-quarto, obtenu au deuxième pli, donnant 8 pages; l'in-octavo, obtenu au



**Imposition : format In-quarto.**

39, Saint-Claude, 12 rue de la Poyat

**Source :**

**Dessin imprimé. Dans : " Typographie. Composition " / Institut national des Industries et Arts graphiques, 4e éd. rev., corr. et adaptée, Paris : Ministère de l'Education nationale, INIAG, 1956, p. 153.**

N° de l'illustration : 20023900058X

Date : 2002

Auteur : Jérôme Mongreville

Tous droits réservés

© Région Bourgogne-Franche-Comté, Inventaire du patrimoine



**Exemple de forme avec séparation intermédiaire.**

39, Saint-Claude, 12 rue de la Poyat

N° de l'illustration : 20023900126X

Date : 2002

Auteur : Jérôme Mongreville

Reproduction soumise à autorisation du titulaire des droits d'exploitation

© Région Bourgogne-Franche-Comté, Inventaire du patrimoine



**Forme avec une composition et page du journal " Le Courrier " obtenue.**

39, Saint-Claude, 12 rue de la Poyat

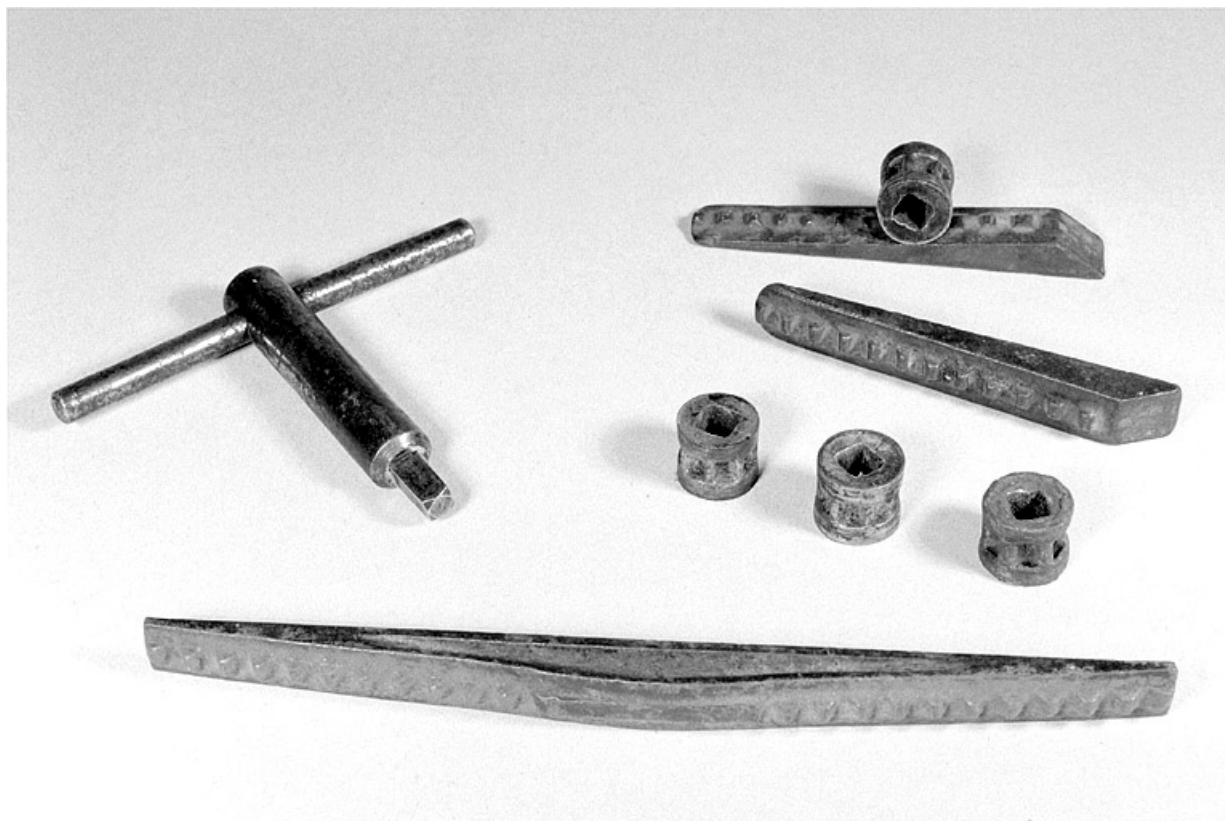
N° de l'illustration : 20013900692XA

Date : 2001

Auteur : Jérôme Mongreville

Reproduction soumise à autorisation du titulaire des droits d'exploitation

© Région Bourgogne-Franche-Comté, Inventaire du patrimoine



**Serrages mécaniques à crémaillères et pignons, avec leur clé.**

39, Saint-Claude, 12 rue de la Poyat

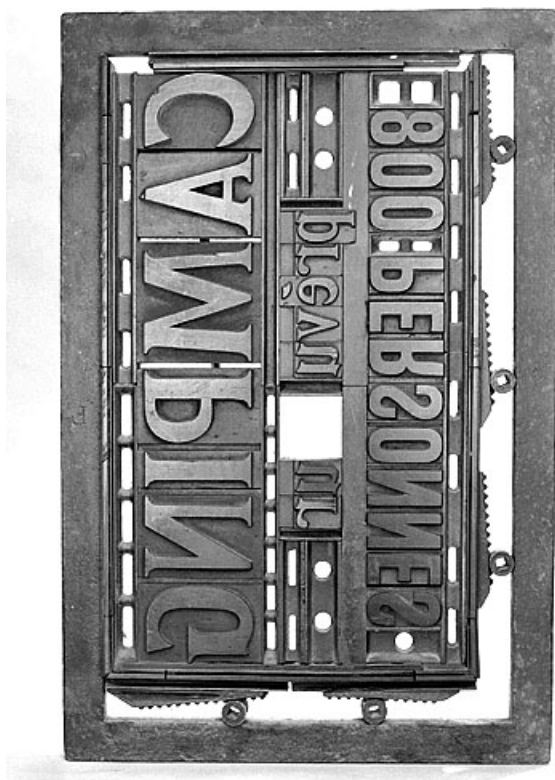
N° de l'illustration : 20023900100X

Date : 2002

Auteur : Jérôme Mongreville

Reproduction soumise à autorisation du titulaire des droits d'exploitation

© Région Bourgogne-Franche-Comté, Inventaire du patrimoine



**Serrages mécaniques à crémaillères et pignons, en place sur une forme.**

39, Saint-Claude, 12 rue de la Poyat

N° de l'illustration : 20023900107X

Date : 2002

Auteur : Jérôme Mongreville

Reproduction soumise à autorisation du titulaire des droits d'exploitation

© Région Bourgogne-Franche-Comté, Inventaire du patrimoine



**Détail d'un serrage mécanique à crémaillère et pignon.**

39, Saint-Claude, 12 rue de la Poyat

N° de l'illustration : 20023900108X

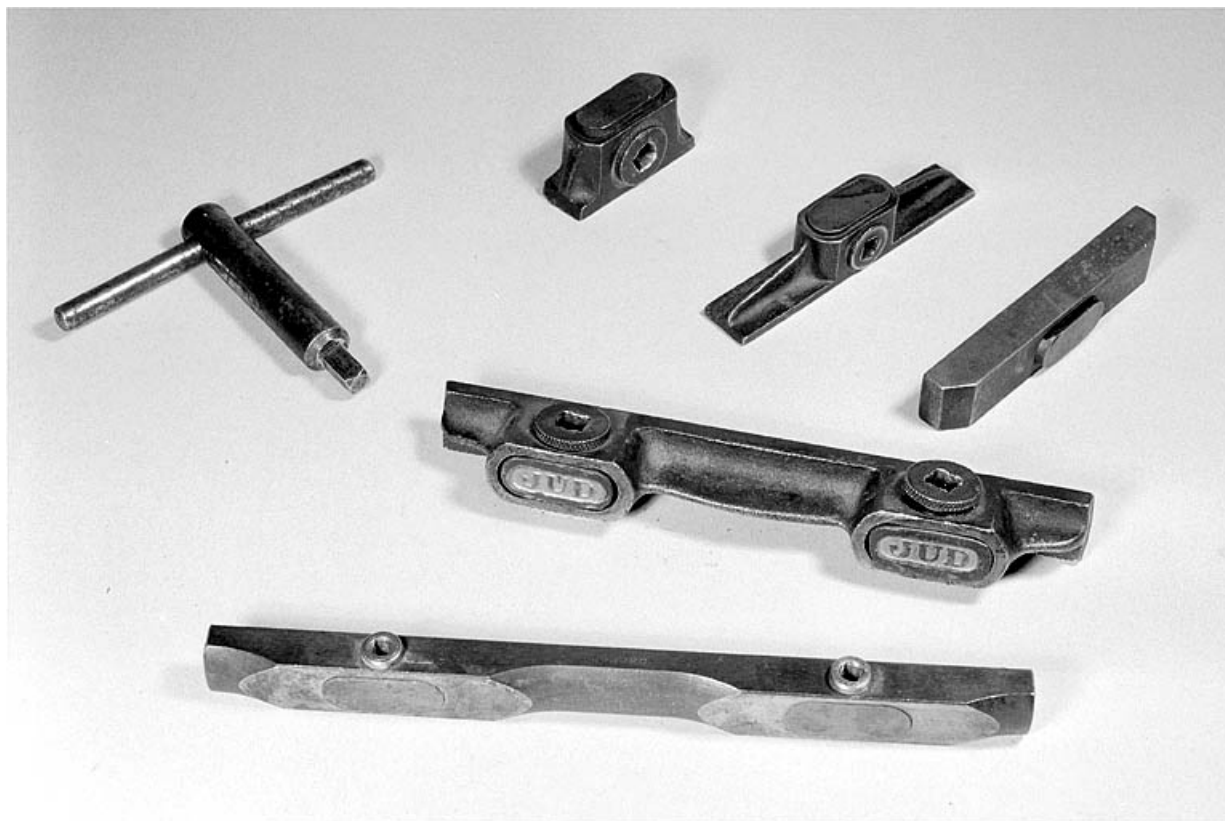
Date : 2002

Auteur : Jérôme Mongreville

Reproduction soumise à autorisation du titulaire des droits d'exploitation

© Région Bourgogne-Franche-Comté, Inventaire du patrimoine





**Serrages mécaniques " à cale incorporée " (ou noix d'excentrage), avec leur clé.**

39, Saint-Claude, 12 rue de la Poyat

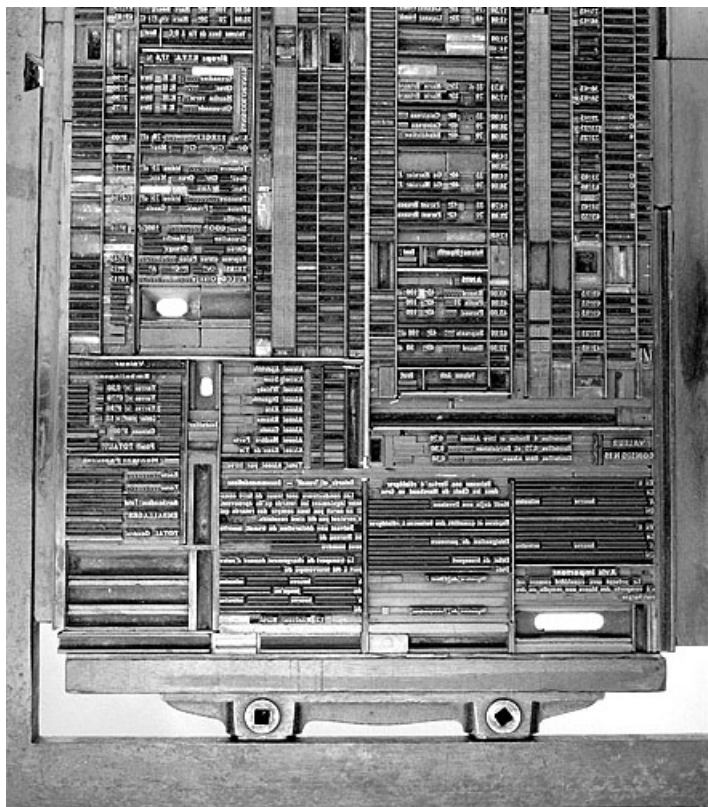
N° de l'illustration : 20023900101X

Date : 2002

Auteur : Jérôme Mongreville

Reproduction soumise à autorisation du titulaire des droits d'exploitation

© Région Bourgogne-Franche-Comté, Inventaire du patrimoine



**Serrages mécaniques " à cale incorporée " (ou noix d'excentrage), en place sur une forme.**  
39, Saint-Claude, 12 rue de la Poyat

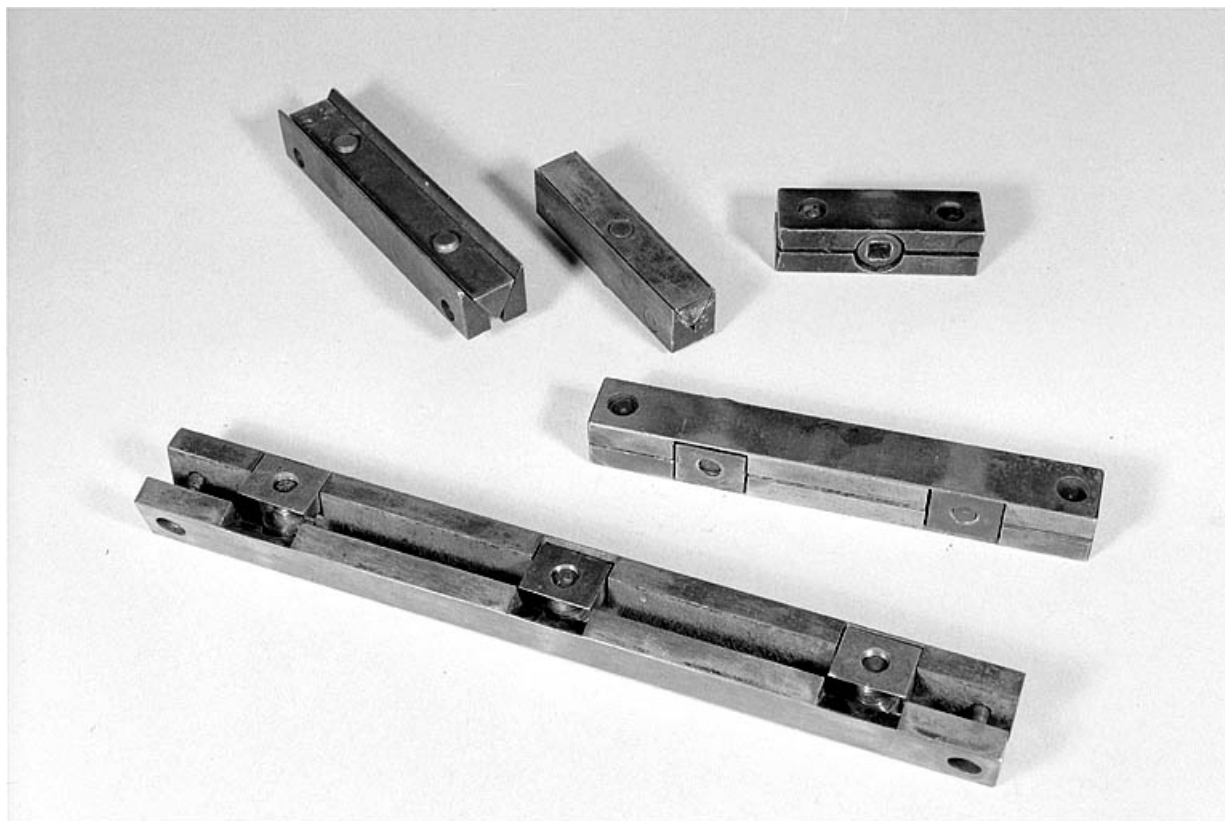
N° de l'illustration : 20023900125X

Date : 2002

Auteur : Jérôme Mongreville

Reproduction soumise à autorisation du titulaire des droits d'exploitation

© Région Bourgogne-Franche-Comté, Inventaire du patrimoine



**Serrages mécaniques à noix d'excentrage ou écartement par prisme.**

39, Saint-Claude, 12 rue de la Poyat

N° de l'illustration : 20023900076X

Date : 2002

Auteur : Jérôme Mongreville

Reproduction soumise à autorisation du titulaire des droits d'exploitation

© Région Bourgogne-Franche-Comté, Inventaire du patrimoine