

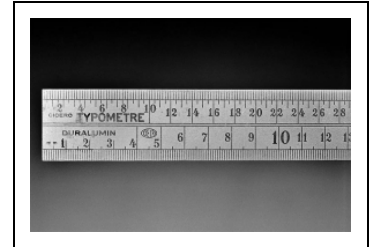
5 INSTRUMENTS DE MESURE DES LONGUEURS (TYPOMÈTRES)

Bourgogne-Franche-Comté, Jura
Saint-Claude
12 rue de la Poyat

Situé dans : Maison, maison du
peuple

Dossier IM39001665 réalisé en 2002

Auteur(s) : Laurent Poupard



Historique

Instrument de mesure des longueurs typographiques, le typomètre est basé sur le système du point (0, 376 mm), unité inventée en 1775 ou 1783 par François-Ambroise Didot (1730-1804). La graduation est généralement portée en cicéro ou douze (1 cicéro = 12 points = 4, 51 mm). Ces cinq typomètres ont été réalisés dans la 2e moitié du 20e siècle par différents fabricants : Jud à Lyon, LJM, Deld et Facom (société issue d'un petit atelier de fabrication d'outils à main fondé à Paris par Louis Moses en 1918).

Période(s) principale(s) : 2e moitié 20e siècle

Auteur(s) de l'oeuvre :

Deld (usine), Facom (usine), Jud (usine), LJM (usine)

Description

Utilisés pour vérifier les justifications et les hauteurs de page, ces typomètres sont gradués sur un bord de 0 à 110 cicéros et sur l'autre de 0 à 50 centimètres.

Éléments descriptifs

Catégories : industrie du papier et de l'imprimerie

État de conservation :

en service

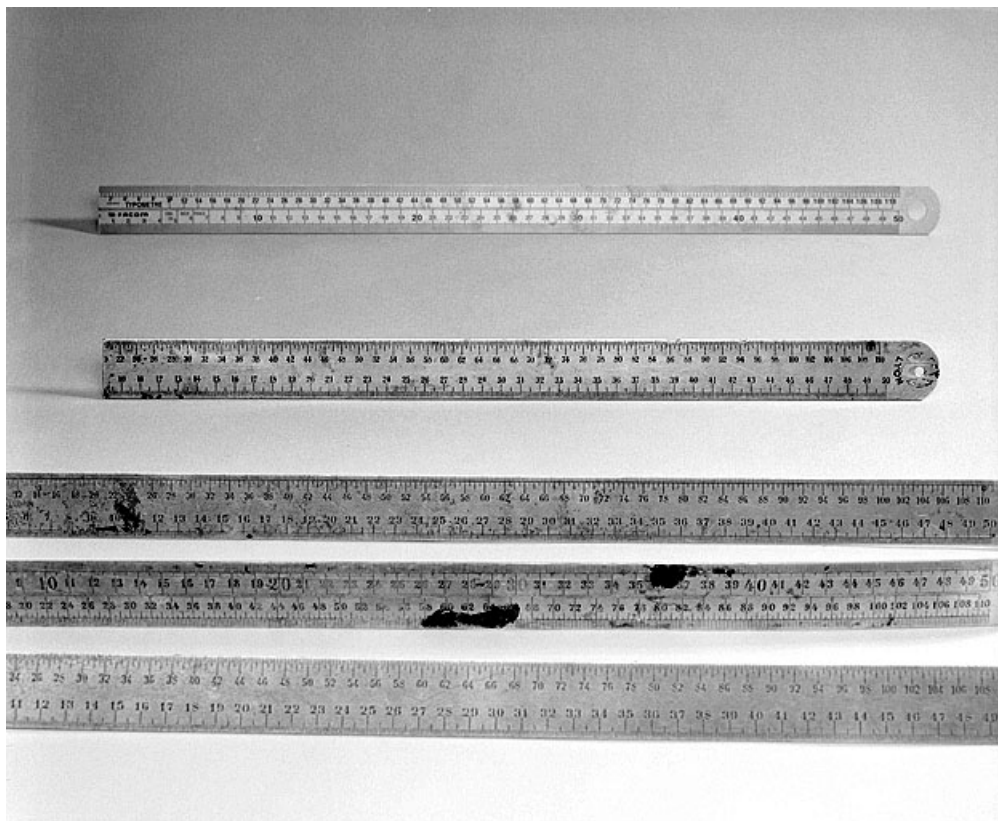
Informations complémentaires

- **Voir le dossier numérisé :** <https://patrimoine.bourgognefranchecomte.fr/gtrudov/IM39001665/index.htm>

Aire d'étude et canton : Saint-Claude centre et faubourg

Dénomination : instrument de mesure des longueurs

© Région Bourgogne-Franche-Comté, Inventaire du patrimoine



Vue d'ensemble.

39, Saint-Claude, 12 rue de la Poyat

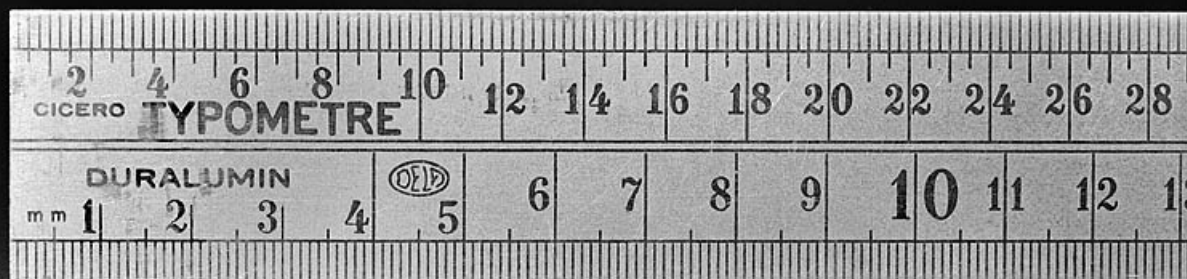
N° de l'illustration : 20023900077X

Date : 2002

Auteur : Jérôme Mongreville

Reproduction soumise à autorisation du titulaire des droits d'exploitation

© Région Bourgogne-Franche-Comté, Inventaire du patrimoine



Graduations du typomètre Deld.

39, Saint-Claude, 12 rue de la Poyat

N° de l'illustration : 20023900089X

Date : 2002

Auteur : Jérôme Mongreville

Reproduction soumise à autorisation du titulaire des droits d'exploitation

© Région Bourgogne-Franche-Comté, Inventaire du patrimoine