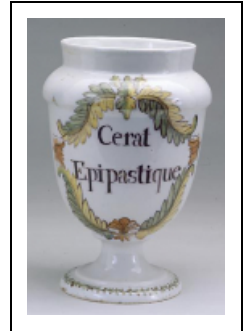


LE MOBILIER DE L'HÔPITAL

Bourgogne-Franche-Comté, Jura
Saint-Claude
2 montée de l' Hôpital

Dossier IM39001653 réalisé en 2000 revu en
2001

Auteur(s) : Bernard Pontefract



Historique

Les objets de l'ancienne apothicairerie de l'hôpital de Saint-Claude ont été classés au titre objet le 26 février 1965. Au total, 81 pots en faïence, divisés en plusieurs ensembles : 2 chevrettes, 2 pots cylindriques à pied à décor bleu, jaune et vert, 1 pot "très grand à oreillettes", 11 pots petits galbés à décor jaune et bleu, 6 chevrettes à décor jaune et bleu, 4 pots à pied dont un avec son couvercle à décor jaune et bleu, 6 pots petits en faïence de Moustier à décor bleu sur fond blanc, 14 pots grand format à décor bleu sur fond blanc et 35 chevrettes en bois et en étain en faïence de Moustier à décor bleu sur fond blanc. Parmi tous ces pots, un seul a pu être identifié : il s'agit du pot dit à très grandes oreillettes. Tous les autres n'ont pu être identifiés avec certitude et nombreux sont les fragments de pots en faïence cassés. D'autres objets ont été classés à la même date : 4 mesures en étain, 12 pastilliers en bois. Ces objets n'ont pu être retrouvés.

Informations complémentaires

Aire d'étude et canton : Saint-Claude centre et faubourg

© Région Bourgogne-Franche-Comté, Inventaire du patrimoine



Une chevrette vue de face.

39, Saint-Claude, 2 montée de l' Hôpital

N° de l'illustration : 20003900111XA

Date : 2000

Auteur : Jérôme Mongreville

Reproduction soumise à autorisation du titulaire des droits d'exploitation

© Région Bourgogne-Franche-Comté, Inventaire du patrimoine



Vue d'ensemble.

39, Saint-Claude, 2 montée de l' Hôpital

N° de l'illustration : 20003900073XA

Date : 2000

Auteur : Jérôme Mongreville

Reproduction soumise à autorisation du titulaire des droits d'exploitation

© Région Bourgogne-Franche-Comté, Inventaire du patrimoine



Vue d'une chevrette.

39, Saint-Claude, 2 montée de l' Hôpital

N° de l'illustration : 20003900103XA

Date : 2000

Auteur : Jérôme Mongreville

Reproduction soumise à autorisation du titulaire des droits d'exploitation

© Région Bourgogne-Franche-Comté, Inventaire du patrimoine



Vue de profil d'une chevrette.

39, Saint-Claude, 2 montée de l' Hôpital

N° de l'illustration : 20003900115XA

Date : 2000

Auteur : Jérôme Mongreville

Reproduction soumise à autorisation du titulaire des droits d'exploitation

© Région Bourgogne-Franche-Comté, Inventaire du patrimoine



Vue d'ensemble.

39, Saint-Claude, 2 montée de l' Hôpital

N° de l'illustration : 20003900067XA

Date : 2000

Auteur : Jérôme Mongreville

Reproduction soumise à autorisation du titulaire des droits d'exploitation

© Région Bourgogne-Franche-Comté, Inventaire du patrimoine



Vue d'un albarello sans inscription.

39, Saint-Claude, 2 montée de l' Hôpital

N° de l'illustration : 20003900093XA

Date : 2000

Auteur : Jérôme Mongreville

Reproduction soumise à autorisation du titulaire des droits d'exploitation

© Région Bourgogne-Franche-Comté, Inventaire du patrimoine



Vue d'un albarello.

39, Saint-Claude, 2 montée de l' Hôpital

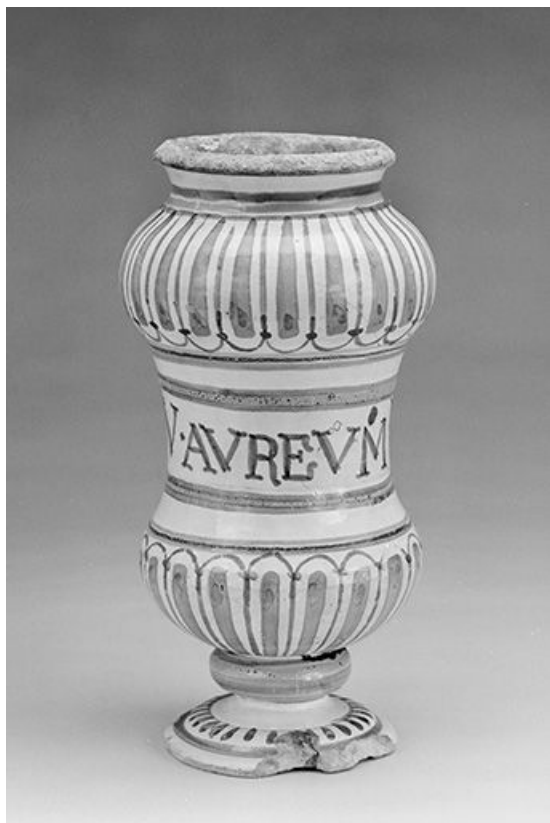
N° de l'illustration : 20003900126X

Date : 2000

Auteur : Jérôme Mongreville

Reproduction soumise à autorisation du titulaire des droits d'exploitation

© Région Bourgogne-Franche-Comté, Inventaire du patrimoine



Vue de face.

39, Saint-Claude, 2 montée de l' Hôpital

N° de l'illustration : 20003900125X

Date : 2000

Auteur : Jérôme Mongreville

Reproduction soumise à autorisation du titulaire des droits d'exploitation

© Région Bourgogne-Franche-Comté, Inventaire du patrimoine



Vue générale.

39, Saint-Claude, 2 montée de l' Hôpital

N° de l'illustration : 20003900097XA

Date : 2000

Auteur : Jérôme Mongreville

Reproduction soumise à autorisation du titulaire des droits d'exploitation

© Région Bourgogne-Franche-Comté, Inventaire du patrimoine



Vue d'un pilulier.

39, Saint-Claude, 2 montée de l' Hôpital

N° de l'illustration : 20003900065XA

Date : 2000

Auteur : Jérôme Mongreville

Reproduction soumise à autorisation du titulaire des droits d'exploitation

© Région Bourgogne-Franche-Comté, Inventaire du patrimoine



Vue d'un pilulier.

39, Saint-Claude, 2 montée de l' Hôpital

N° de l'illustration : 20003900107XA

Date : 2000

Auteur : Jérôme Mongreville

Reproduction soumise à autorisation du titulaire des droits d'exploitation

© Région Bourgogne-Franche-Comté, Inventaire du patrimoine



Vue générale.

39, Saint-Claude, 2 montée de l' Hôpital

N° de l'illustration : 20003900069XA

Date : 2000

Auteur : Jérôme Mongreville

Reproduction soumise à autorisation du titulaire des droits d'exploitation

© Région Bourgogne-Franche-Comté, Inventaire du patrimoine



Vue générale d'un pot avec inscription.

39, Saint-Claude, 2 montée de l' Hôpital

N° de l'illustration : 20003900083XA

Date : 2000

Auteur : Jérôme Mongreville

Reproduction soumise à autorisation du titulaire des droits d'exploitation

© Région Bourgogne-Franche-Comté, Inventaire du patrimoine



Vue générale.

39, Saint-Claude, 2 montée de l' Hôpital

N° de l'illustration : 20003900113XA

Date : 2000

Auteur : Jérôme Mongreville

Reproduction soumise à autorisation du titulaire des droits d'exploitation

© Région Bourgogne-Franche-Comté, Inventaire du patrimoine