

40 MODÈLES DE TÊTES DE PIPES

Bourgogne-Franche-Comté, Jura
Saint-Claude
Etables

Emplacement : Atelier de pipier, au rez-de-chaussée de l'habitation

Dossier IM39001652 réalisé en 2000

Auteur(s) : Laurent Poupard



Historique

Utilisés pour la sculpture des têtes de pipes à l'aide de la machine réalisée au tout début du 20e siècle par le pipier Lamberthod, sur le modèle de celle de Joseph-Honoré Dalloz (dit Dalloz-Dessertine), ces 40 modèles ont été fabriqués dans le courant du 20e siècle, parfois par reproduction de modèles plus anciens. Leur nombre s'est accru en fonction de l'actualité et de la demande, avec des représentations s'inspirant de photographies ou d'oeuvres célèbres : buste de Voltaire par Jean-Antoine Houdon, personnage central du Départ des volontaires de 1792 de François Rude pour le buste d'homme. D'autres modèles sont connus par ailleurs, accompagnant la machine de Dalloz à l'Exposition Pipes et Diamants et celle vendue au musée du Tabac de Bergerac (Dordogne).

Période(s) principale(s) : 20e siècle

Origines et lieux d'exécution :

lieu d'exécution : Saint-Claude

Description

Les modèles ont été fabriqués en bois puis, après la Seconde Guerre mondiale, en Zamak. Creux, ils étaient alors réalisés à partir d'un modèle en plâtre. L'ensemble se compose de 34 modèles en Zamak, 3 en bois (2 têtes de chiens et une patte d'aigle), 2 en Zamak et bois (bélial et chien avec cor de chasse), et 2 en plâtre (clown et Roosevelt). Le buste de Roosevelt existe aussi en Zamak.

Éléments descriptifs

Catégories : sculpture

Structures : intérieur creux

Iconographie :

Iconographie et décor : portrait (Pasteur Louis, en buste, barbe, moustache) ; portrait (Voltaire, en buste) ; portrait (Poincaré Raymond, en buste, barbe, moustache) ; portrait (Jaurès Jean, en buste, barbe, moustache) ; portrait (Clémenceau Georges, en buste, moustache) ; portrait (Napoléon Ier, en buste, uniforme, chapeau) ; portrait (Roosevelt Franklin Delano, en buste) ; portrait (Staline Joseph, en buste, moustache) ; portrait (Mussolini Benito : ?, en buste) ; portrait (Foch Ferdinand, en buste, moustache, uniforme, chapeau) ; portrait (homme, en buste, moustache, uniforme, chapeau) ; portrait (Joffre Joseph : ?, en buste, moustache, uniforme, chapeau) ; portrait (général : ?, en buste, moustache, uniforme, chapeau) ; portrait (général : ?, en buste, moustache, uniforme, chapeau) ; portrait (Albert Ier de Belgique : ?, en buste, moustache, uniforme) ; portrait (homme, en buste, moustache, barbe) ; portrait (homme, en buste) ; figure (zouave, en buste, barbe, moustache, uniforme, chapeau) ; figure (militaire, ; tête, barbe, moustache, chapeau) ; figure (Artagnan comte d', en buste, barbe, moustache, chapeau) ; figure (Vercingétorix, en buste, moustache, couvre-chef : aile) ; figure (marin pêcheur, tête, barbe, chapeau) ; figure (Basque, en buste, chapeau) ; figure (homme, en buste, barbe, moustache) ; figure (clown, en buste, rire) ; figure (homme, en

buste, moustache, rire, couvre-chef) ; figure (Méphistophélès, en buste, barbe, moustache, couvre-chef) ; figure (Bacchus, en buste, barbe, moustache, couronne : pampre) ; figure (bacchante, en buste, sourire, couronne : pampre) ; figure (satyre : ?, tête, sourire, barbe, corne) ; figure (crâne) ; représentation animalière (cheval, tête, de profil) ; représentation animalière (cheval, tête, de profil, fer à cheval) ; représentation animalière (chien, tête) ; représentation animalière (boxer : ?, tête) ; représentation animalière (chien, tête, cor, en médaillon) ; représentation animalière (boeuf, tête) ; représentation animalière (bélier, tête, corne, ; en médaillon) ; représentation animalière (lion, tête) ; représentation animalière (aigle, patte : préhension). Napoléon est coiffé d'un bicorne, Foch, Nivelle, Joffre et les généraux d'un képi, d'Artagnan d'un chapeau à plume, le zouave d'une chéchia, le militaire d'un calot, Vercingétorix d'un casque ailé, le pêcheur d'un suroît, le Basque d'un béret, l'homme riant et Méphistophélès (à barbe bifide) d'un capuchon. Le clown (Pierrot ?) a une collerette. Le 1er cheval est muni d'une bride, le 2e s'inscrit dans un fer à cheval. La tête du chien au cor et celle du bélier sont inscrites dans un médaillon fixé sur une pièce de bois matérialisant le fourneau d'une pipe, le même qui repose entre les griffes de la patte d'aigle. Le boeuf est représenté sans corne.

portrait Pasteur Louis en buste barbe moustache
portrait Voltaire en buste
portrait Poincaré Raymond en buste barbe moustache
portrait Jaurès Jean en buste barbe moustache
portrait Clémenceau Georges en buste moustache
portrait Napoléon Ier en buste uniforme chapeau
portrait Roosevelt Franklin Delano en buste
portrait Staline Joseph en buste moustache
portrait Mussolini Benito ? en buste
portrait Foch Ferdinand en buste moustache uniforme chapeau
portrait homme en buste moustache uniforme chapeau
portrait Joffre Joseph ? en buste moustache uniforme chapeau
portrait général ? en buste moustache uniforme chapeau
portrait général ? en buste moustache uniforme chapeau
portrait Albert Ier de Belgique ? en buste moustache uniforme
portrait homme en buste moustache barbe
portrait homme en buste
figure zouave en buste barbe moustache uniforme chapeau
figure militaire
tête
barbe
moustache
chapeau)
figure Artagnan comte d' en buste barbe moustache chapeau
figure Vercingétorix en buste moustache couvre-chef aile
figure marin pêcheur tête barbe chapeau
figure Basque en buste chapeau
figure homme en buste barbe moustache
figure clown en buste rire
figure homme en buste moustache rire couvre-chef
figure Méphistophélès en buste barbe moustache couvre-chef
figure Bacchus en buste barbe moustache couronne pampre
figure bacchante en buste sourire couronne pampre
figure satyre ? tête sourire barbe corne
figure crâne
représentation animalière cheval tête de profil
représentation animalière cheval tête de profil fer à cheval
représentation animalière chien tête
représentation animalière boxer ? tête
représentation animalière chien tête cor en médaillon
représentation animalière boeuf tête
représentation animalière bélier tête corne
en médaillon)
représentation animalière lion tête
représentation animalière aigle patte préhension

Sources documentaires

Documents figurés

- Louis Lamberthod dans son atelier du Grand Plan vers 1920.

Louis Lamberthod dans son atelier du Grand Plan vers 1920. Photographie, s.d. [1er quart 20e siècle]. Au mur, photographies, gravures et médailles permettant la réalisation des modèles.

Lieu de conservation : Archives municipales, Saint-Claude- Cote du document : Fonds des Amis du vieux Saint-Claude

- **Spécialité de Pipes Bruyère sculptées mécaniquement Louis Lamberthod.**

Spécialité de Pipes Bruyère sculptées mécaniquement Louis Lamberthod. Dessin, carte publicitaire, s.d. [1ère moitié 20e siècle].

Lieu de conservation : Archives municipales, Saint-Claude

Informations complémentaires

- **Voir le dossier initial numérisé** : <https://patrimoine.bourgognefranchecomte.fr/gtrudov/IM39001652/index.htm>

Aire d'étude et canton : Saint-Claude centre et faubourg

Dénomination : modèle

© Région Bourgogne-Franche-Comté, Inventaire du patrimoine



Spécialité de Pipes Bruyère sculptées mécaniquement Louis Lamberthod.

39, Saint-Claude, lieudit : Etables

Source :

Dessin, carte publicitaire, s.d. [1ère moitié 20e siècle]. Lieu de conservation : Archives communales, Saint-Claude

Lieu de conservation : Archives communales, Saint-Claude

N° de l'illustration : 20013900600X

Date : 2001

Auteur : Yves Sancey

Reproduction soumise à autorisation du titulaire des droits d'exploitation

© Région Bourgogne-Franche-Comté, Inventaire du patrimoine



Louis Lamberthod dans son atelier du Grand Plan vers 1920. Au mur, photographies, gravures et médailles permettant la réalisation des modèles.

39, Saint-Claude, lieudit : Etables

Source :

Photographie, s.d. [1er quart 20e siècle]. Lieu de conservation : Archives communales, Saint-Claude. Cote : Fonds des Amis du vieux Saint-Claude

Lieu de conservation : Archives communales, Saint-Claude - Cote du document : Fonds des Amis du vieux Saint-Claude

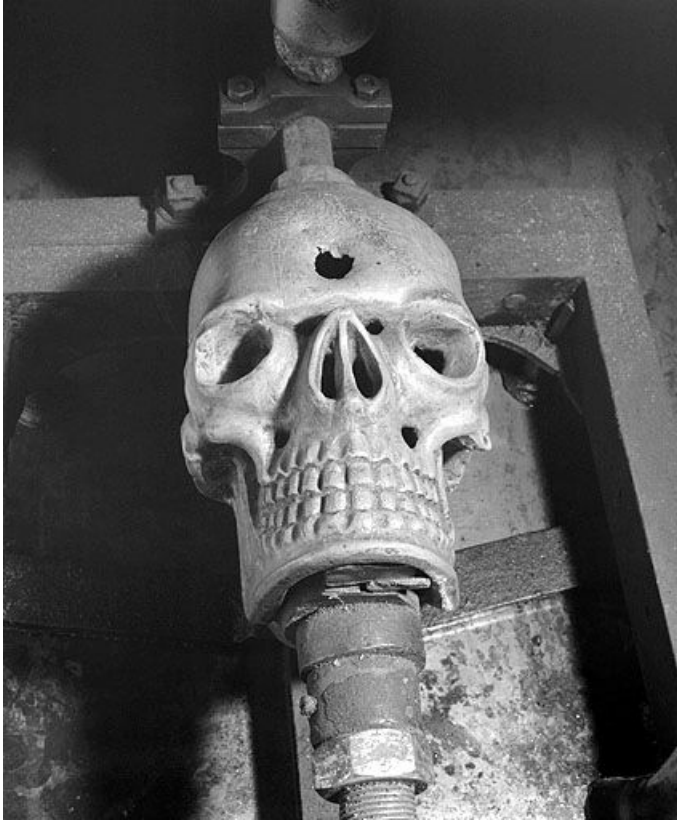
N° de l'illustration : 20013900601X

Date : 2001

Auteur : Yves Sancey (reproduction)

Reproduction soumise à autorisation du titulaire des droits d'exploitation

© Région Bourgogne-Franche-Comté, Inventaire du patrimoine



Crâne (tête de mort), en place sur la machine.

39, Saint-Claude, lieudit : Etables

N° de l'illustration : 20003900982X

Date : 2000

Auteur : Jérôme Mongreville

Reproduction soumise à autorisation du titulaire des droits d'exploitation

© Région Bourgogne-Franche-Comté, Inventaire du patrimoine



Voltaire, d'après une sculpture de Jean-Antoine Houdon.

39, Saint-Claude, lieudit : Etables

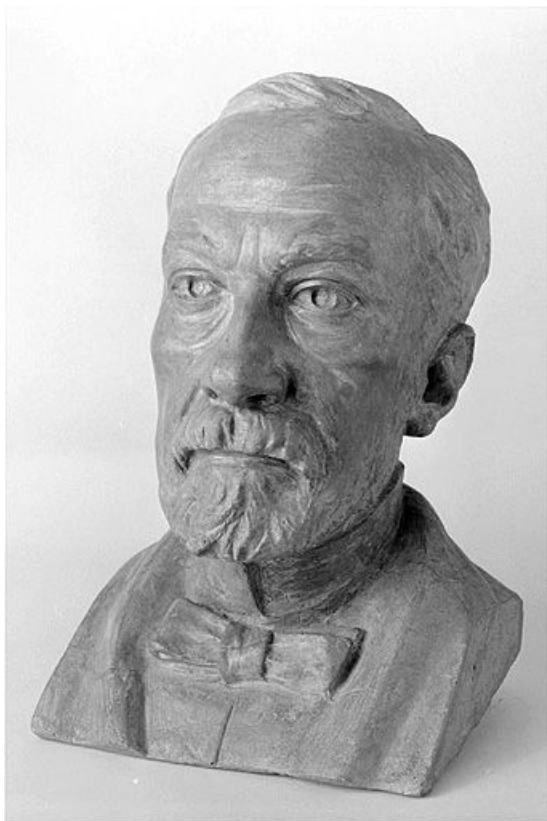
N° de l'illustration : 20003900926X

Date : 2000

Auteur : Jérôme Mongreville

Reproduction soumise à autorisation du titulaire des droits d'exploitation

© Région Bourgogne-Franche-Comté, Inventaire du patrimoine



Louis Pasteur.

39, Saint-Claude, lieudit : Etables

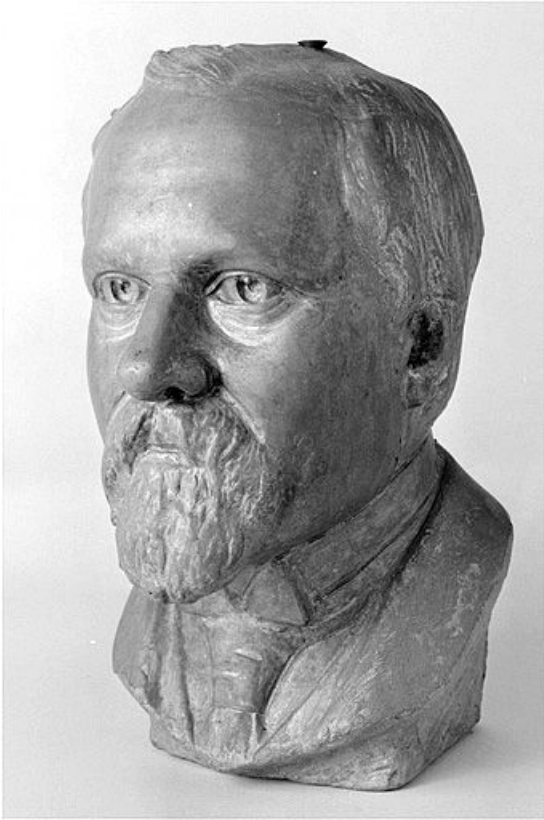
N° de l'illustration : 20003900967X

Date : 2000

Auteur : Jérôme Mongreville

Reproduction soumise à autorisation du titulaire des droits d'exploitation

© Région Bourgogne-Franche-Comté, Inventaire du patrimoine



Raymond Poincaré.

39, Saint-Claude, lieudit : Etables

N° de l'illustration : 20003900968X

Date : 2000

Auteur : Jérôme Mongreville

Reproduction soumise à autorisation du titulaire des droits d'exploitation

© Région Bourgogne-Franche-Comté, Inventaire du patrimoine



Jean Jaurès.

39, Saint-Claude, lieudit : Etables

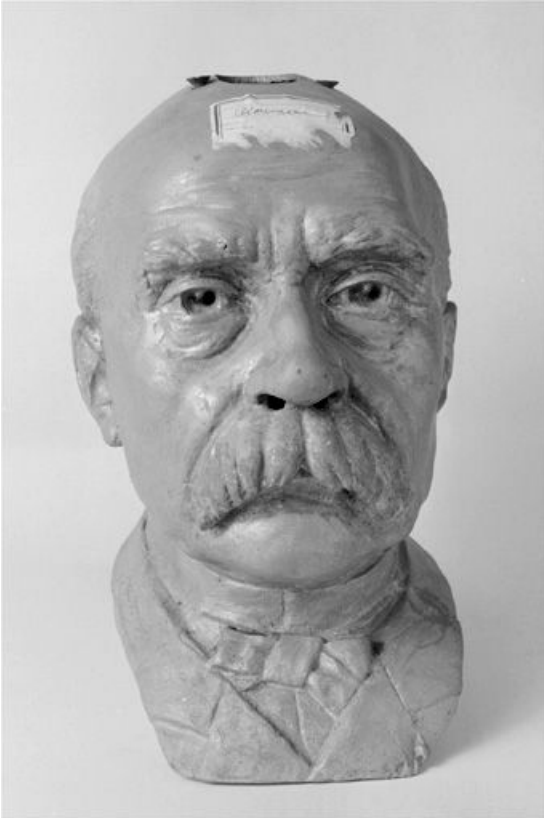
N° de l'illustration : 20003900927X

Date : 2000

Auteur : Jérôme Mongreville

Reproduction soumise à autorisation du titulaire des droits d'exploitation

© Région Bourgogne-Franche-Comté, Inventaire du patrimoine



Georges Clémenceau. Matériau : Zamak. Hauteur : 30 cm.

39, Saint-Claude, lieudit : Etables

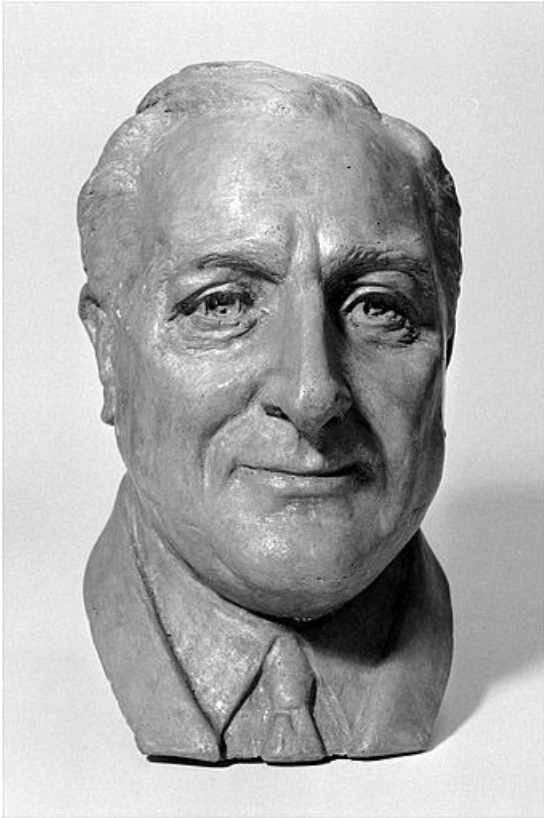
N° de l'illustration : 20003900963X

Date : 2000

Auteur : Jérôme Mongreville

Reproduction soumise à autorisation du titulaire des droits d'exploitation

© Région Bourgogne-Franche-Comté, Inventaire du patrimoine



Franklin Delano Roosevelt (modèle en Zamak). Dimensions (en cm) : 25 h, 16 la, 21 pr.
39, Saint-Claude, lieudit : Etables

N° de l'illustration : 20003901158X

Date : 2000

Auteur : Jérôme Mongreville

Reproduction soumise à autorisation du titulaire des droits d'exploitation

© Région Bourgogne-Franche-Comté, Inventaire du patrimoine



Franklin Delano Roosevelt (modèle en plâtre). Dimensions (en cm) : 25 h, 16 la, 21 pr.
39, Saint-Claude, lieudit : Etables

N° de l'illustration : 20003901157X

Date : 2000

Auteur : Jérôme Mongreville

Reproduction soumise à autorisation du titulaire des droits d'exploitation

© Région Bourgogne-Franche-Comté, Inventaire du patrimoine



Joseph Staline.

39, Saint-Claude, lieudit : Etables

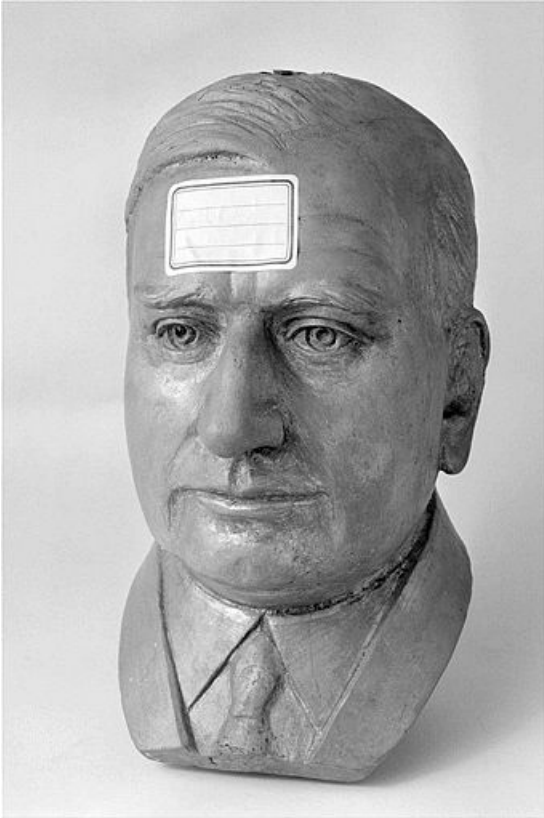
N° de l'illustration : 20003900938X

Date : 2000

Auteur : Jérôme Mongreville

Reproduction soumise à autorisation du titulaire des droits d'exploitation

© Région Bourgogne-Franche-Comté, Inventaire du patrimoine



Benito Mussolini (?). Identification portée sur l'étiquette.

39, Saint-Claude, lieudit : Etables

N° de l'illustration : 20003900932X

Date : 2000

Auteur : Jérôme Mongreville

Reproduction soumise à autorisation du titulaire des droits d'exploitation

© Région Bourgogne-Franche-Comté, Inventaire du patrimoine



Napoléon 1er.

39, Saint-Claude, lieudit : Etables

N° de l'illustration : 20003900950X

Date : 2000

Auteur : Jérôme Mongreville

Reproduction soumise à autorisation du titulaire des droits d'exploitation

© Région Bourgogne-Franche-Comté, Inventaire du patrimoine



Robert Nivelle.

39, Saint-Claude, lieudit : Etables

N° de l'illustration : 20003900928X

Date : 2000

Auteur : Jérôme Mongreville

Reproduction soumise à autorisation du titulaire des droits d'exploitation

© Région Bourgogne-Franche-Comté, Inventaire du patrimoine



Ferdinand Foch.

39, Saint-Claude, lieudit : Etables

N° de l'illustration : 20003900929X

Date : 2000

Auteur : Jérôme Mongreville

Reproduction soumise à autorisation du titulaire des droits d'exploitation

© Région Bourgogne-Franche-Comté, Inventaire du patrimoine



Joseph Joffre (?).

39, Saint-Claude, lieudit : Etables

N° de l'illustration : 20003900955X

Date : 2000

Auteur : Jérôme Mongreville

Reproduction soumise à autorisation du titulaire des droits d'exploitation

© Région Bourgogne-Franche-Comté, Inventaire du patrimoine



Général de la Première Guerre mondiale (?).

39, Saint-Claude, lieudit : Etables

N° de l'illustration : 20003900935X

Date : 2000

Auteur : Jérôme Mongreville

Reproduction soumise à autorisation du titulaire des droits d'exploitation

© Région Bourgogne-Franche-Comté, Inventaire du patrimoine



Général de la Première Guerre mondiale (?).

39, Saint-Claude, lieudit : Etables

N° de l'illustration : 20003900971X

Date : 2000

Auteur : Jérôme Mongreville

Reproduction soumise à autorisation du titulaire des droits d'exploitation

© Région Bourgogne-Franche-Comté, Inventaire du patrimoine



Albert 1er de Belgique (?).

39, Saint-Claude, lieudit : Etables

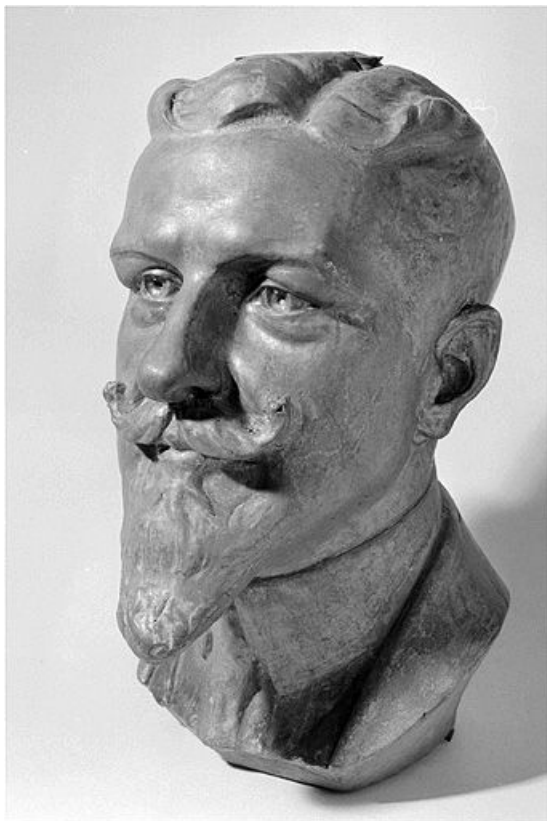
N° de l'illustration : 20003900975X

Date : 2000

Auteur : Jérôme Mongreville

Reproduction soumise à autorisation du titulaire des droits d'exploitation

© Région Bourgogne-Franche-Comté, Inventaire du patrimoine



Personnage non identifié.

39, Saint-Claude, lieudit : Etables

N° de l'illustration : 20003900974X

Date : 2000

Auteur : Jérôme Mongreville

Reproduction soumise à autorisation du titulaire des droits d'exploitation

© Région Bourgogne-Franche-Comté, Inventaire du patrimoine



Personnage non identifié.

39, Saint-Claude, lieudit : Etables

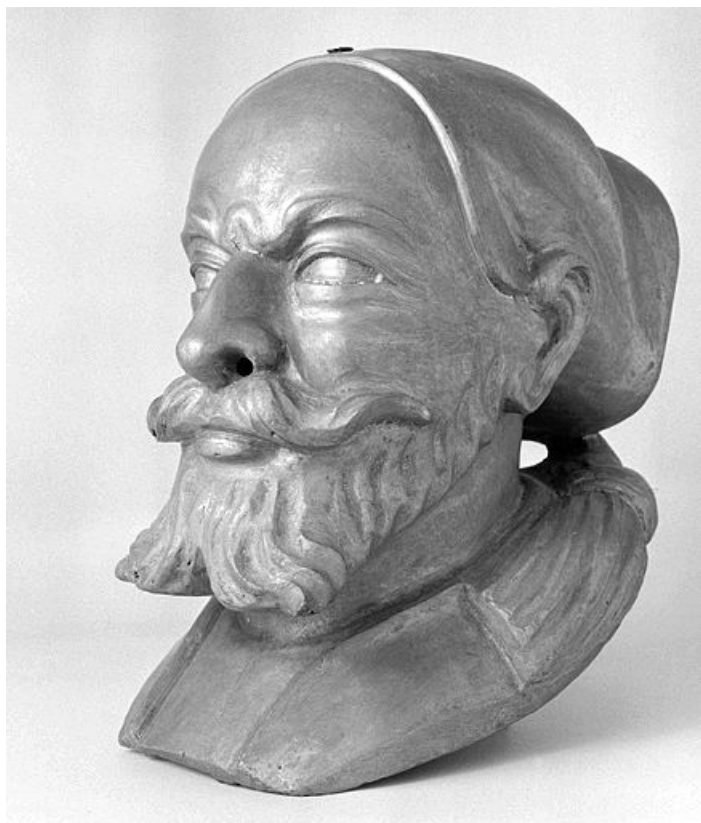
N° de l'illustration : 20003900933X

Date : 2000

Auteur : Jérôme Mongreville

Reproduction soumise à autorisation du titulaire des droits d'exploitation

© Région Bourgogne-Franche-Comté, Inventaire du patrimoine



Zouave.

39, Saint-Claude, lieudit : Etables

N° de l'illustration : 20003900951X

Date : 2000

Auteur : Jérôme Mongreville

Reproduction soumise à autorisation du titulaire des droits d'exploitation

© Région Bourgogne-Franche-Comté, Inventaire du patrimoine



Militaire.

39, Saint-Claude, lieudit : Etables

N° de l'illustration : 20003900934X

Date : 2000

Auteur : Jérôme Mongreville

Reproduction soumise à autorisation du titulaire des droits d'exploitation

© Région Bourgogne-Franche-Comté, Inventaire du patrimoine



D'Artagnan.

39, Saint-Claude, lieudit : Etables

N° de l'illustration : 20003900923X

Date : 2000

Auteur : Jérôme Mongreville

Reproduction soumise à autorisation du titulaire des droits d'exploitation

© Région Bourgogne-Franche-Comté, Inventaire du patrimoine



D'Artagnan, vu de trois quarts gauche.

39, Saint-Claude, lieudit : Etables

N° de l'illustration : 20003900924X

Date : 2000

Auteur : Jérôme Mongreville

Reproduction soumise à autorisation du titulaire des droits d'exploitation

© Région Bourgogne-Franche-Comté, Inventaire du patrimoine



Vercingétorix. Matériau : Zamak sur une âme en bois. Dimensions (en cm) : 24 h, 16 la, 21 pr.
39, Saint-Claude, lieudit : Etables

N° de l'illustration : 20003900972X

Date : 2000

Auteur : Jérôme Mongreville

Reproduction soumise à autorisation du titulaire des droits d'exploitation

© Région Bourgogne-Franche-Comté, Inventaire du patrimoine



Vercingétorix, vu de profil. Matériau : Zamak sur une âme en bois. Dimensions (en cm) : 24 h, 16 la, 21 pr.
39, Saint-Claude, lieudit : Etables

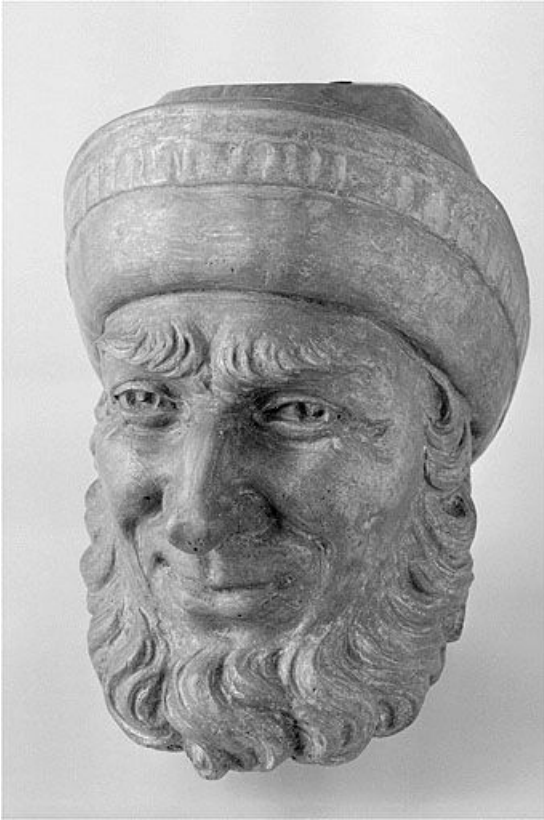
N° de l'illustration : 20003900973X

Date : 2000

Auteur : Jérôme Mongreville

Reproduction soumise à autorisation du titulaire des droits d'exploitation

© Région Bourgogne-Franche-Comté, Inventaire du patrimoine



Marin pêcheur.

39, Saint-Claude, lieudit : Etables

N° de l'illustration : 20003900939X

Date : 2000

Auteur : Jérôme Mongreville

Reproduction soumise à autorisation du titulaire des droits d'exploitation

© Région Bourgogne-Franche-Comté, Inventaire du patrimoine



Basque.

39, Saint-Claude, lieudit : Etables

N° de l'illustration : 20003900922X

Date : 2000

Auteur : Jérôme Mongreville

Reproduction soumise à autorisation du titulaire des droits d'exploitation

© Région Bourgogne-Franche-Comté, Inventaire du patrimoine

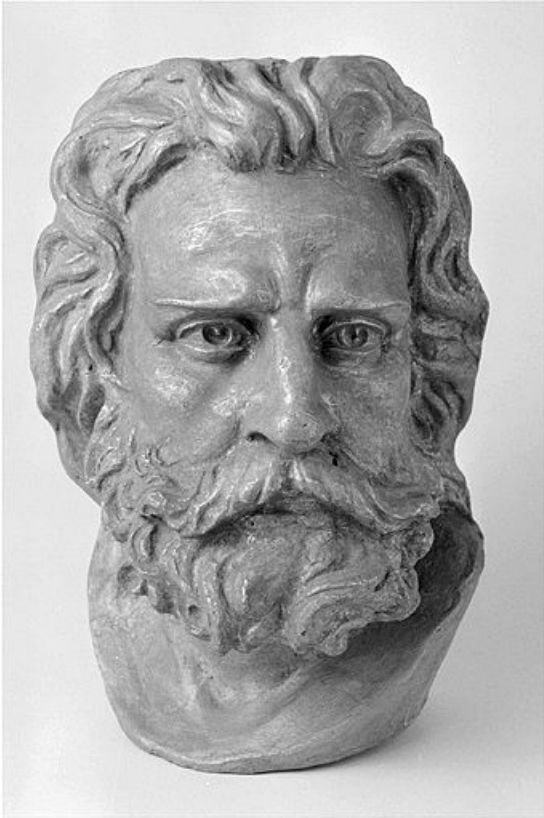


Figure d'homme, d'après le personnage central du Départ des volontaires de 1792 par François Rude.

N° de l'illustration : 20003900954X

Date : 2000

Auteur : Jérôme Mongreville

Reproduction soumise à autorisation du titulaire des droits d'exploitation

© Région Bourgogne-Franche-Comté, Inventaire du patrimoine

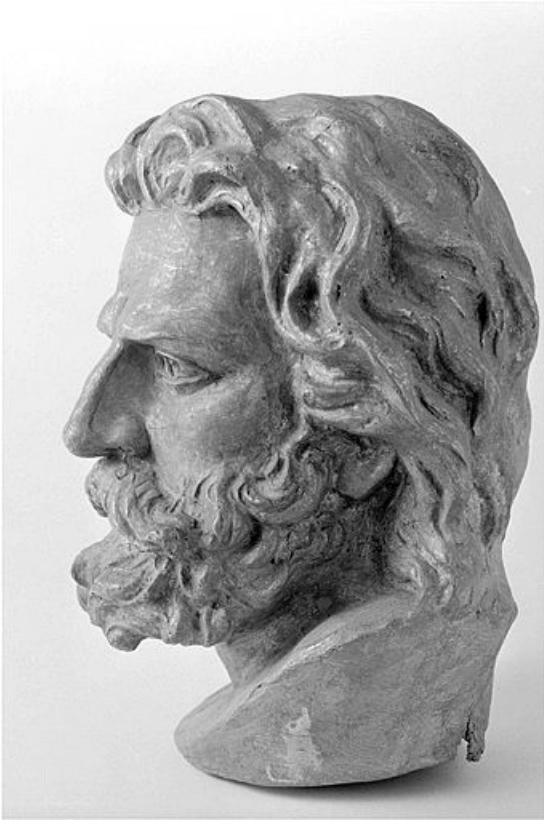


Figure d'homme vu de profil, d'après le personnage central du Départ des volontaires de 1792 par François Rude.
39, Saint-Claude, lieudit : Etables

N° de l'illustration : 20003900953X

Date : 2000

Auteur : Jérôme Mongreville

Reproduction soumise à autorisation du titulaire des droits d'exploitation

© Région Bourgogne-Franche-Comté, Inventaire du patrimoine



Clown (Pierrot ?).

39, Saint-Claude, lieudit : Etables

N° de l'illustration : 20003900960X

Date : 2000

Auteur : Jérôme Mongreville

Reproduction soumise à autorisation du titulaire des droits d'exploitation

© Région Bourgogne-Franche-Comté, Inventaire du patrimoine

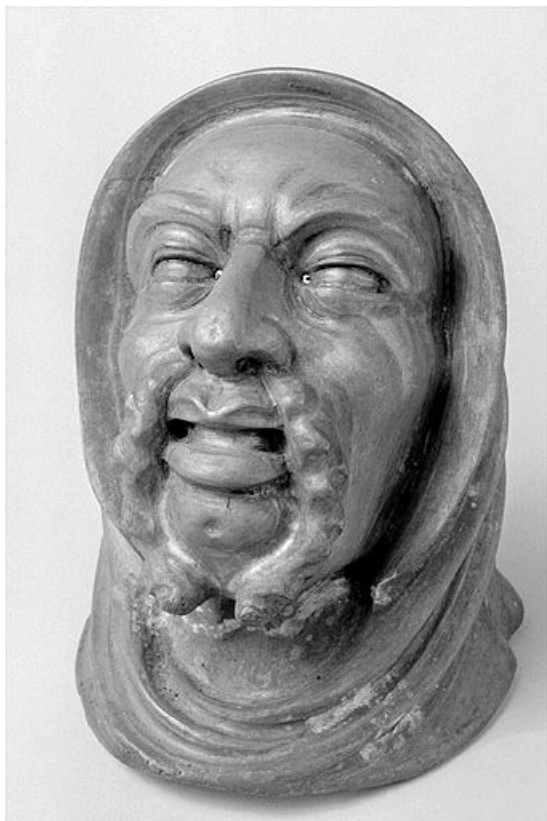


Figure non identifiée.

39, Saint-Claude, lieudit : Etables

N° de l'illustration : 20003900952X

Date : 2000

Auteur : Jérôme Mongreville

Reproduction soumise à autorisation du titulaire des droits d'exploitation

© Région Bourgogne-Franche-Comté, Inventaire du patrimoine



Méphistophèles.

39, Saint-Claude, lieudit : Etables

N° de l'illustration : 20003900930X

Date : 2000

Auteur : Jérôme Mongreville

Reproduction soumise à autorisation du titulaire des droits d'exploitation

© Région Bourgogne-Franche-Comté, Inventaire du patrimoine



Méphistophélès, vu de profil.

39, Saint-Claude, lieudit : Etables

N° de l'illustration : 20003900931X

Date : 2000

Auteur : Jérôme Mongreville

Reproduction soumise à autorisation du titulaire des droits d'exploitation

© Région Bourgogne-Franche-Comté, Inventaire du patrimoine



Satyre (?).

39, Saint-Claude, lieudit : Etables

N° de l'illustration : 20003900937X

Date : 2000

Auteur : Jérôme Mongreville

Reproduction soumise à autorisation du titulaire des droits d'exploitation

© Région Bourgogne-Franche-Comté, Inventaire du patrimoine



Satyre (?), vu de trois quarts droite.

39, Saint-Claude, lieudit : Etables

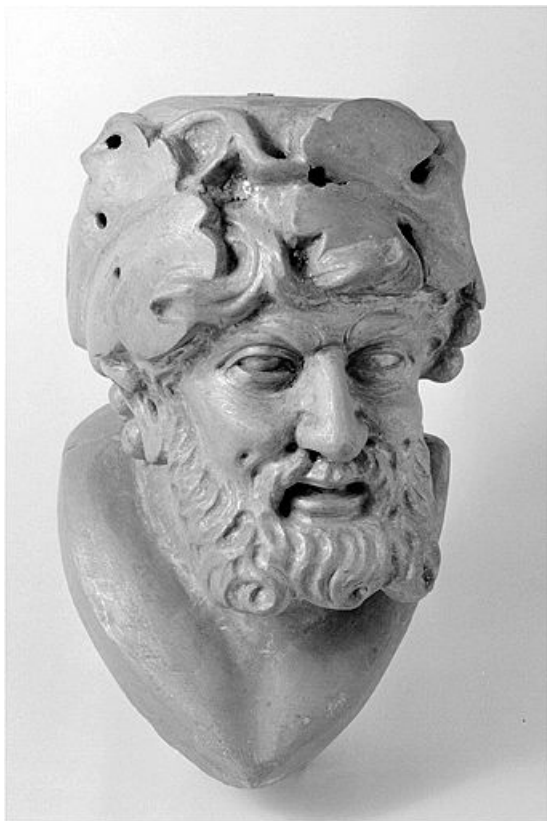
N° de l'illustration : 20003900936X

Date : 2000

Auteur : Jérôme Mongreville

Reproduction soumise à autorisation du titulaire des droits d'exploitation

© Région Bourgogne-Franche-Comté, Inventaire du patrimoine



Bacchus.

39, Saint-Claude, lieudit : Etables

N° de l'illustration : 20003900956X

Date : 2000

Auteur : Jérôme Mongreville

Reproduction soumise à autorisation du titulaire des droits d'exploitation

© Région Bourgogne-Franche-Comté, Inventaire du patrimoine



Bacchante.

39, Saint-Claude, lieudit : Etables

N° de l'illustration : 20003900957X

Date : 2000

Auteur : Jérôme Mongreville

Reproduction soumise à autorisation du titulaire des droits d'exploitation

© Région Bourgogne-Franche-Comté, Inventaire du patrimoine



Tête de cheval.

39, Saint-Claude, lieudit : Etables

N° de l'illustration : 20003900964X

Date : 2000

Auteur : Jérôme Mongreville

Reproduction soumise à autorisation du titulaire des droits d'exploitation

© Région Bourgogne-Franche-Comté, Inventaire du patrimoine



Tête de cheval inscrite dans un fer à cheval. Matériau : Zamak. Hauteur : 17 cm.
39, Saint-Claude, lieudit : Etables

N° de l'illustration : 20003900961X

Date : 2000

Auteur : Jérôme Mongreville

Reproduction soumise à autorisation du titulaire des droits d'exploitation

© Région Bourgogne-Franche-Comté, Inventaire du patrimoine



Tête de chien.

39, Saint-Claude, lieudit : Etables

N° de l'illustration : 20003900958X

Date : 2000

Auteur : Jérôme Mongreville

Reproduction soumise à autorisation du titulaire des droits d'exploitation

© Région Bourgogne-Franche-Comté, Inventaire du patrimoine



Tête de chien (Boxer ?).

39, Saint-Claude, lieudit : Etables

N° de l'illustration : 20003900965X

Date : 2000

Auteur : Jérôme Mongreville

Reproduction soumise à autorisation du titulaire des droits d'exploitation

© Région Bourgogne-Franche-Comté, Inventaire du patrimoine



Tête de chien inscrite dans un cor de chasse.

39, Saint-Claude, lieudit : Etables

N° de l'illustration : 20003900969X

Date : 2000

Auteur : Jérôme Mongreville

Reproduction soumise à autorisation du titulaire des droits d'exploitation

© Région Bourgogne-Franche-Comté, Inventaire du patrimoine



Tête de boeuf.

39, Saint-Claude, lieudit : Etables

N° de l'illustration : 20003900962X

Date : 2000

Auteur : Jérôme Mongreville

Reproduction soumise à autorisation du titulaire des droits d'exploitation

© Région Bourgogne-Franche-Comté, Inventaire du patrimoine



Tête de béliet.

39, Saint-Claude, lieudit : Etables

N° de l'illustration : 20003900959X

Date : 2000

Auteur : Jérôme Mongreville

Reproduction soumise à autorisation du titulaire des droits d'exploitation

© Région Bourgogne-Franche-Comté, Inventaire du patrimoine



Tête de béliet, vue de profil.

39, Saint-Claude, lieudit : Etables

N° de l'illustration : 20003900970X

Date : 2000

Auteur : Jérôme Mongreville

Reproduction soumise à autorisation du titulaire des droits d'exploitation

© Région Bourgogne-Franche-Comté, Inventaire du patrimoine



Tête de lion.

39, Saint-Claude, lieudit : Etables

N° de l'illustration : 20003900925X

Date : 2000

Auteur : Jérôme Mongreville

Reproduction soumise à autorisation du titulaire des droits d'exploitation

© Région Bourgogne-Franche-Comté, Inventaire du patrimoine



Patte d'aigle tenant le fourneau d'une pipe.

39, Saint-Claude, lieudit : Etables

N° de l'illustration : 20003900966X

Date : 2000

Auteur : Jérôme Mongreville

Reproduction soumise à autorisation du titulaire des droits d'exploitation

© Région Bourgogne-Franche-Comté, Inventaire du patrimoine