

## 26 MODÈLES DE TÊTES DE PIPES

Bourgogne-Franche-Comté, Jura  
Saint-Claude  
19 rue Carnot, 4 rue Edouard Branly

Situé dans : Usine de tabletterie dite usine de pipes Aschenbrenner et Cie

Dossier IM39001650 réalisé en 2000  
Auteur(s) : Laurent Poupard



### Historique

Utilisés pour la sculpture des têtes de pipes à l'aide de la machine inventée vers 1863 par Joseph-Honoré Dalloz (dit Dalloz-Dessertine), ces 26 modèles ont été fabriqués dans la 2e moitié du 20e siècle, parfois par reproduction de modèles plus anciens en un matériau différent. Leur nombre était bien plus important autrefois (plus d'une cinquantaine en sont connus), accru en fonction de l'actualité (de Gaulle après la Seconde Guerre mondiale, par exemple) et de la demande (Homère, Dante, Toscanini et présidents des Etats-Unis pour des clients américains). Les représentations s'inspirent de photographies ou d'oeuvres célèbres : buste de Voltaire par Jean-Antoine Houdon, personnage central du Départ des volontaires de 1792 de François Rude pour le buste d'homme. Cet ensemble a été acquis le 12 décembre 1984 par la confrérie des maîtres-pipiers et constitue depuis 1986, avec la machine à sculpter, l'une des pièces maîtresses de l'Exposition Pipes et Diamants. D'autres modèles sont connus par ailleurs, accompagnant la machine vendue au musée du Tabac de Bergerac (Dordogne) et celle propriété d'un artisan pipier du hameau d'Etables.

**Période(s) principale(s)** : 2e moitié 20e siècle

### Description

A l'origine en cire (?), les modèles sont fabriqués en bois après 1945 puis en Zamak (réalisés à partir d'un modèle en plâtre, ils sont alors creux). L'ensemble se compose de 19 modèles en Zamak, 4 en bois, 2 en Zamak et bois (Poincaré et chien de chasse), et 1 en bronze (Charles de Gaulle). Chaque modèle est monté sur un axe en bois permettant de le fixer sur la machine à sculpter.

### Éléments descriptifs

**Catégories** : sculpture

**Structures** : intérieur creux

### Iconographie :

Iconographie et décor : portrait (Voltaire, en buste) ; portrait (Poincaré Raymond, en buste, barbe, moustache) ; portrait (Pétain Philippe, en buste, moustache, uniforme, chapeau) ; portrait (De Gaulle Charles, en buste, chapeau) ; portrait (Lincoln Abraham, en buste, barbe) ; portrait (Wilson Thomas Woodrow, en buste, lunette) ; portrait (Chopin Frédéric, en buste) ; portrait (Van Beethoven Ludwig, en buste, cravate) ; portrait (Napoléon 1er, en buste, chapeau) ; figure (Artagnan comte d', en buste, barbe, moustache, manteau, chapeau) ; figure (zouave, en buste, barbe, moustache, uniforme, couvre-chef, croix : ordre de Malte) ; figure (Alsacienne, en buste, coiffe) ; figure (Breton, en buste, col, chapeau) ; figure (marin pêcheur, en buste, barbe, moustache, chapeau, pipe) ; figure (Arabe, en buste, barbe, moustache, coiffe) ; figure (Indien, tête) ; figure (Méphistophélès, en buste, rire, barbe, moustache, cornes, feuille) ; figure (Bacchus, en buste, sourire, barbe, couronne : pampre) ; figure (bacchante, en buste, sourire, couronne : pampre) ; figure (homme, en buste, barbe, moustache) ; figure (femme, en buste, col, couvre-chef, bijou) ; figure (crâne) ; représentation animalière (cheval, tête) ; représentation animalière (chien, tête) ; représentation animalière (chien, tête : préhension : oiseau, en médaillon) ; représentation animalière (aigle,

patte : préhension). Charles de Gaulle est coiffé d'un képi de général de brigade (à 2 étoiles), Napoléon d'un bicorne (dont manquent les pointes) portant une cocarde, la femme (une reine de la Renaissance ?) d'un chaperon avec ferrière, l'Alsacienne d'une coiffe régionale avec cocarde, le Breton (à favoris) d'un chapeau breton, l'Arabe (dit le cheikh) d'un turban et le zouave d'une chéchia. Poincaré est représenté avec un noeud papillon (en bois) rapporté. Le chien de chasse tient un oiseau dans sa gueule et s'inscrit dans un médaillon courbe fixé sur une pièce de bois matérialisant le fourneau d'une pipe. Le même type de fourneau repose entre les griffes d'une patte d'aigle placée à l'envers. La tête de cheval est munie d'une bride.

portrait Voltaire en buste

portrait Poincaré Raymond en buste barbe moustache

portrait Pétain Philippe en buste moustache uniforme chapeau

portrait De Gaulle Charles en buste chapeau

portrait Lincoln Abraham en buste barbe

portrait Wilson Thomas Woodrow en buste lunette

portrait Chopin Frédéric en buste

portrait Van Beethoven Ludwig en buste cravate

portrait Napoléon Ier en buste chapeau

figure Artagnan comte d' en buste barbe moustache manteau chapeau

figure zouave en buste barbe moustache uniforme couvre-chef croix ordre de Malte

figure Alsacienne en buste coiffe

figure Breton en buste col chapeau

figure marin pêcheur en buste barbe moustache chapeau pipe

figure Arabe en buste barbe moustache coiffe

figure Indien tête

figure Méphistophélès en buste rire barbe moustache cornes feuille

figure Bacchus en buste sourire barbe couronne pampre

figure bacchante en bu

te

sourire

couronne : pampre)

figure homme en buste barbe moustache

figure femme en buste col couvre-chef bijou

figure crâne

représentation animalière cheval tête

représentation animalière chien tête

représentation animalière chien tête préhension

représentation animalière aigle patte préhension

## Sources documentaires

### Documents figurés

- **Buste de Voltaire, d'après une sculpture de Jean-Antoine Houdon.**

Buste de Voltaire, d'après une sculpture de Jean-Antoine Houdon. Dessin (crayon de papier), s.d. [2e moitié 19e siècle ?].

Réalisé au verso du dessin représentant l'élévation de la face latérale droite de la machine.

Lieu de conservation : Collection particulière : Exposition Pipes et Diamants, Saint-Claude

## Informations complémentaires

- **Voir le dossier numérisé** : <https://patrimoine.bourgognefranchecomte.fr/gtrudov/IM39001650/index.htm>

**Aire d'étude et canton** : Saint-Claude centre et faubourg

**Dénomination** : modèle

© Région Bourgogne-Franche-Comté, Inventaire du patrimoine



**Buste de Voltaire, d'après une sculpture de Jean-Antoine Houdon.**

39, Saint-Claude, 19 rue Carnot

**Source :**

**Dessin (crayon de papier), s.d. [2e moitié 19e siècle ?]. Réalisé au verso du dessin représentant l'élévation de la face latérale droite de la machine. Lieu de conservation : collection particulière : Exposition Pipes et Diamants, Saint-Claude**

Lieu de conservation : Collection particulière : Exposition Pipes et Diamants, Saint-Claude

N° de l'illustration : 20003900948X

Date : 2000

Auteur : Jérôme Mongreville

Reproduction soumise à autorisation du titulaire des droits d'exploitation

© Région Bourgogne-Franche-Comté, Inventaire du patrimoine



**Voltaire, d'après une sculpture de Jean-Antoine Houdon.**

39, Saint-Claude, 19 rue Carnot

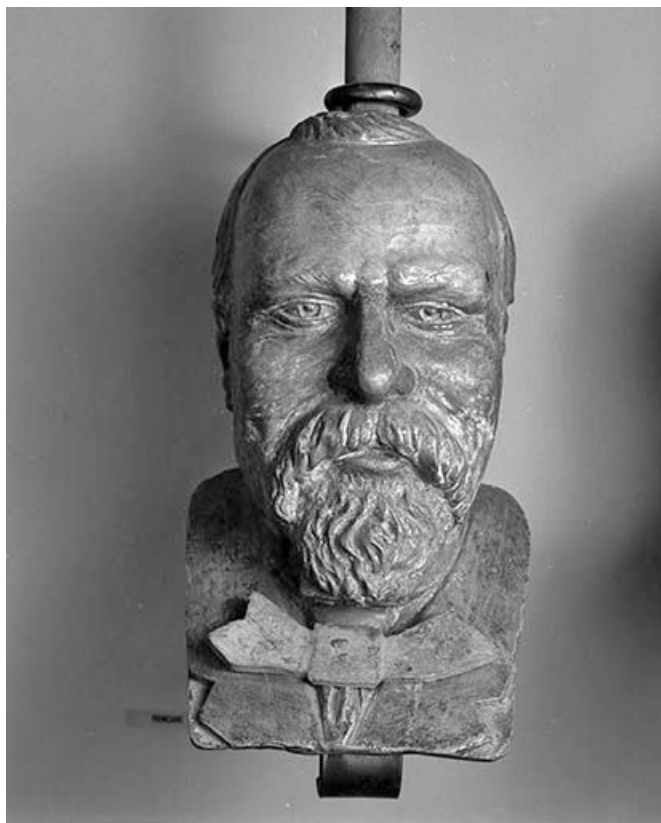
N° de l'illustration : 20003901172ZA

Date : 2000

Auteur : Jérôme Mongreville

Reproduction soumise à autorisation du titulaire des droits d'exploitation

© Région Bourgogne-Franche-Comté, Inventaire du patrimoine



**Raymond Poincaré.**

39, Saint-Claude, 19 rue Carnot

N° de l'illustration : 20003901178X

Date : 2000

Auteur : Jérôme Mongreville

Reproduction soumise à autorisation du titulaire des droits d'exploitation

© Région Bourgogne-Franche-Comté, Inventaire du patrimoine



**Philippe Pétain.**

39, Saint-Claude, 19 rue Carnot

N° de l'illustration : 20003901164X

Date : 2000

Auteur : Jérôme Mongreville

Reproduction soumise à autorisation du titulaire des droits d'exploitation

© Région Bourgogne-Franche-Comté, Inventaire du patrimoine



**Charles de Gaulle.**

39, Saint-Claude, 19 rue Carnot

N° de l'illustration : 20003901185X

Date : 2000

Auteur : Jérôme Mongreville

Reproduction soumise à autorisation du titulaire des droits d'exploitation

© Région Bourgogne-Franche-Comté, Inventaire du patrimoine



**Abraham Lincoln.**

39, Saint-Claude, 19 rue Carnot

N° de l'illustration : 20003901173X

Date : 2000

Auteur : Jérôme Mongreville

Reproduction soumise à autorisation du titulaire des droits d'exploitation

© Région Bourgogne-Franche-Comté, Inventaire du patrimoine





**Thomas Woodrow Wilson.**

39, Saint-Claude, 19 rue Carnot

N° de l'illustration : 20003901179X

Date : 2000

Auteur : Jérôme Mongreville

Reproduction soumise à autorisation du titulaire des droits d'exploitation

© Région Bourgogne-Franche-Comté, Inventaire du patrimoine



**Frédéric Chopin.**

39, Saint-Claude, 19 rue Carnot

N° de l'illustration : 20003901180X

Date : 2000

Auteur : Jérôme Mongreville

Reproduction soumise à autorisation du titulaire des droits d'exploitation

© Région Bourgogne-Franche-Comté, Inventaire du patrimoine



**Ludwig Van Beethoven jeune.**

39, Saint-Claude, 19 rue Carnot

N° de l'illustration : 20003901160X

Date : 2000

Auteur : Jérôme Mongreville

Reproduction soumise à autorisation du titulaire des droits d'exploitation

© Région Bourgogne-Franche-Comté, Inventaire du patrimoine



**Napoléon 1er.**

39, Saint-Claude, 19 rue Carnot

N° de l'illustration : 20003901184X

Date : 2000

Auteur : Jérôme Mongreville

Reproduction soumise à autorisation du titulaire des droits d'exploitation

© Région Bourgogne-Franche-Comté, Inventaire du patrimoine



**D'Artagnan.**

39, Saint-Claude, 19 rue Carnot

N° de l'illustration : 20003901159X

Date : 2000

Auteur : Jérôme Mongreville

Reproduction soumise à autorisation du titulaire des droits d'exploitation

© Région Bourgogne-Franche-Comté, Inventaire du patrimoine



**Figure de femme (reine de la Renaissance ?).**

39, Saint-Claude, 19 rue Carnot

N° de l'illustration : 20003901162X

Date : 2000

Auteur : Jérôme Mongreville

Reproduction soumise à autorisation du titulaire des droits d'exploitation

© Région Bourgogne-Franche-Comté, Inventaire du patrimoine



**Figure de femme (reine de la Renaissance ?), vue de trois quarts.**

39, Saint-Claude, 19 rue Carnot

N° de l'illustration : 20003901187X

Date : 2000

Auteur : Jérôme Mongreville

Reproduction soumise à autorisation du titulaire des droits d'exploitation

© Région Bourgogne-Franche-Comté, Inventaire du patrimoine



**Zouave.**

39, Saint-Claude, 19 rue Carnot

N° de l'illustration : 20003901170X

Date : 2000

Auteur : Jérôme Mongreville

Reproduction soumise à autorisation du titulaire des droits d'exploitation

© Région Bourgogne-Franche-Comté, Inventaire du patrimoine





**Alsacienne.**

39, Saint-Claude, 19 rue Carnot

N° de l'illustration : 20003901186X

Date : 2000

Auteur : Jérôme Mongreville

Reproduction soumise à autorisation du titulaire des droits d'exploitation

© Région Bourgogne-Franche-Comté, Inventaire du patrimoine



**Breton.**

39, Saint-Claude, 19 rue Carnot

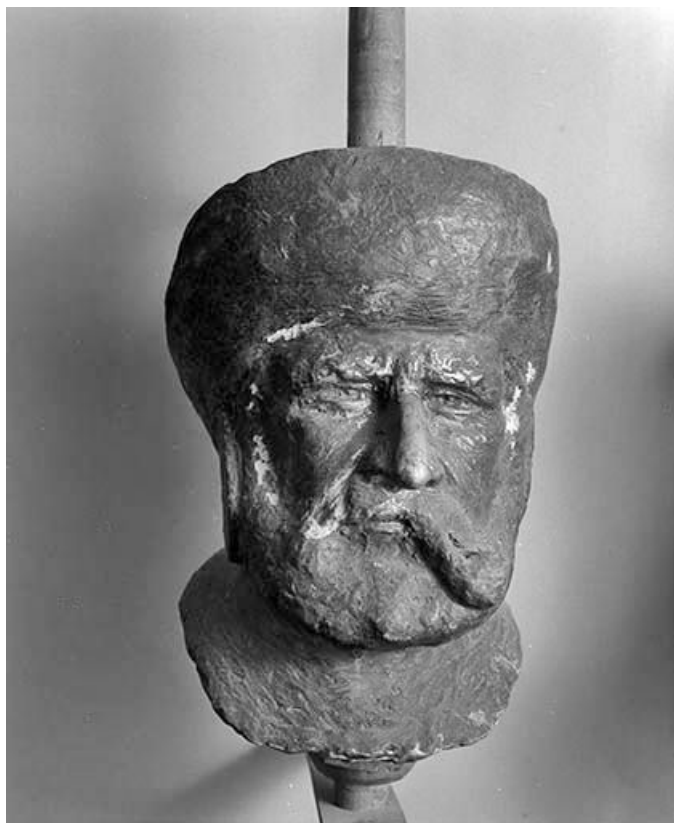
N° de l'illustration : 20003901176X

Date : 2000

Auteur : Jérôme Mongreville

Reproduction soumise à autorisation du titulaire des droits d'exploitation

© Région Bourgogne-Franche-Comté, Inventaire du patrimoine



**Marin pêcheur (auparavant Victor Hugo ?).**

39, Saint-Claude, 19 rue Carnot

N° de l'illustration : 20003901188X

Date : 2000

Auteur : Jérôme Mongreville

Reproduction soumise à autorisation du titulaire des droits d'exploitation

© Région Bourgogne-Franche-Comté, Inventaire du patrimoine



**Arabe (dit le cheikh).**

39, Saint-Claude, 19 rue Carnot

N° de l'illustration : 20003901175X

Date : 2000

Auteur : Jérôme Mongreville

Reproduction soumise à autorisation du titulaire des droits d'exploitation

© Région Bourgogne-Franche-Comté, Inventaire du patrimoine



**Indien.**

39, Saint-Claude, 19 rue Carnot

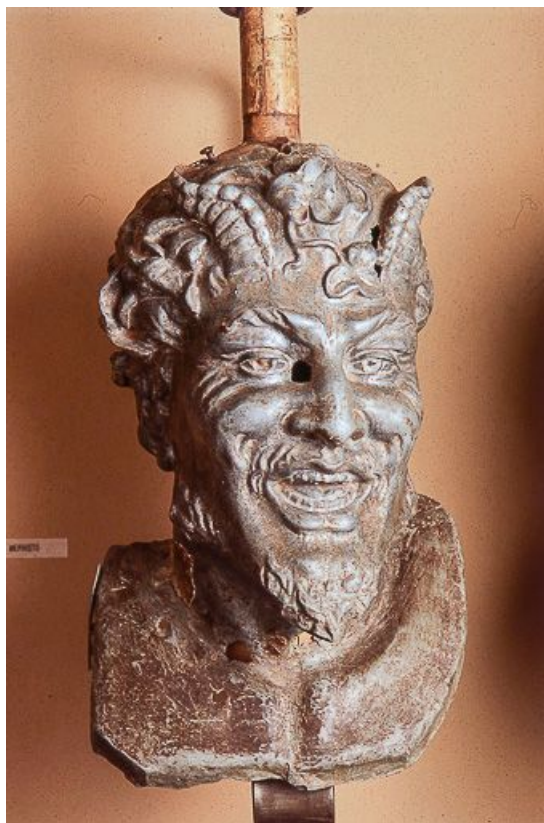
N° de l'illustration : 20003901174X

Date : 2000

Auteur : Jérôme Mongreville

Reproduction soumise à autorisation du titulaire des droits d'exploitation

© Région Bourgogne-Franche-Comté, Inventaire du patrimoine



**Méphistophèles.**

39, Saint-Claude, 19 rue Carnot

N° de l'illustration : 20003901169ZA

Date : 2000

Auteur : Jérôme Mongreville

Reproduction soumise à autorisation du titulaire des droits d'exploitation

© Région Bourgogne-Franche-Comté, Inventaire du patrimoine



**Bacchante.**

39, Saint-Claude, 19 rue Carnot

N° de l'illustration : 20003901183X

Date : 2000

Auteur : Jérôme Mongreville

Reproduction soumise à autorisation du titulaire des droits d'exploitation

© Région Bourgogne-Franche-Comté, Inventaire du patrimoine



**Figure d'homme, d'après le personnage central du Départ des volontaires de 1792 par François Rude. Présentée comme un buste de Jupiter à l'Exposition Pipes et Diamants.**

39, Saint-Claude, 19 rue Carnot

N° de l'illustration : 20003901167ZA

Date : 2000

Auteur : Jérôme Mongreville

Reproduction soumise à autorisation du titulaire des droits d'exploitation

© Région Bourgogne-Franche-Comté, Inventaire du patrimoine





**Crâne (tête de mort).**

39, Saint-Claude, 19 rue Carnot

N° de l'illustration : 20003901181X

Date : 2000

Auteur : Jérôme Mongreville

Reproduction soumise à autorisation du titulaire des droits d'exploitation

© Région Bourgogne-Franche-Comté, Inventaire du patrimoine



**Tête de cheval.**

39, Saint-Claude, 19 rue Carnot

N° de l'illustration : 20003901177X

Date : 2000

Auteur : Jérôme Mongreville

Reproduction soumise à autorisation du titulaire des droits d'exploitation

© Région Bourgogne-Franche-Comté, Inventaire du patrimoine



**Tête de chien.**

39, Saint-Claude, 19 rue Carnot

N° de l'illustration : 20003900943X

Date : 2000

Auteur : Jérôme Mongreville

Reproduction soumise à autorisation du titulaire des droits d'exploitation

© Région Bourgogne-Franche-Comté, Inventaire du patrimoine



**Tête de chien, vue de trois quarts.**

39, Saint-Claude, 19 rue Carnot

N° de l'illustration : 20003900942X

Date : 2000

Auteur : Jérôme Mongreville

Reproduction soumise à autorisation du titulaire des droits d'exploitation

© Région Bourgogne-Franche-Comté, Inventaire du patrimoine



**Chien de chasse tenant un oiseau dans la gueule.**

39, Saint-Claude, 19 rue Carnot

N° de l'illustration : 20003901163X

Date : 2000

Auteur : Jérôme Mongreville

Reproduction soumise à autorisation du titulaire des droits d'exploitation

© Région Bourgogne-Franche-Comté, Inventaire du patrimoine



**Patte d'aigle tenant le fourneau d'une pipe.**

39, Saint-Claude, 19 rue Carnot

N° de l'illustration : 20003901161X

Date : 2000

Auteur : Jérôme Mongreville

Reproduction soumise à autorisation du titulaire des droits d'exploitation

© Région Bourgogne-Franche-Comté, Inventaire du patrimoine



**Bacchus.**

39, Saint-Claude, 19 rue Carnot

N° de l'illustration : 20003901182X

Date : 2000

Auteur : Jérôme Mongreville

Reproduction soumise à autorisation du titulaire des droits d'exploitation

© Région Bourgogne-Franche-Comté, Inventaire du patrimoine