

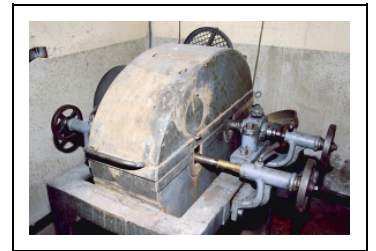
MACHINE À ARASER (MACHINE À SURFACER LES MEULES DE DIAMANTAIRE DITE LA RODEUSE)

Bourgogne-Franche-Comté, Jura
Saint-Claude

Emplacement : Usine de taille de pierre pour la joaillerie et l'industrie, atelier de surfaçage

Dossier IM39001647 réalisé en 2001

Auteur(s) : Laurent Poupard



Historique

Appelée la rodeuse, cette machine à surfaçer les meules de diamantaire a été fabriquée aux Etats-Unis dans la deuxième moitié du 20e siècle. Elle a été rachetée à la Coopérative ouvrière diamantaire du Jura et de l'Ain, dite Le Diamant, à sa fermeture en 1983.

Période(s) principale(s) : 2e moitié 20e siècle

Origines et lieux d'exécution :

lieu d'exécution : Etats-Unis d'Amérique,

Description

Lors de leur taille, les diamants marquent et usent la meule métallique, enduite de poudre de diamant (l'égrisée), sur laquelle ils frottent. La surface de cette meule doit donc régulièrement être rectifiée, ce qui s'effectue en la faisant frotter contre une deuxième meule abrasive, en rotation et arrosée en permanence d'un mélange d'eau et d'émeri. Le mouvement est assuré par un moteur Patay de 2 ch et une transmission par courroie. L'opération dure une dizaine de minutes.

Éléments descriptifs

Catégories : industrie extractive

Structures : produit élaboré d'origine minérale solide en masse, produit fini

Informations complémentaires

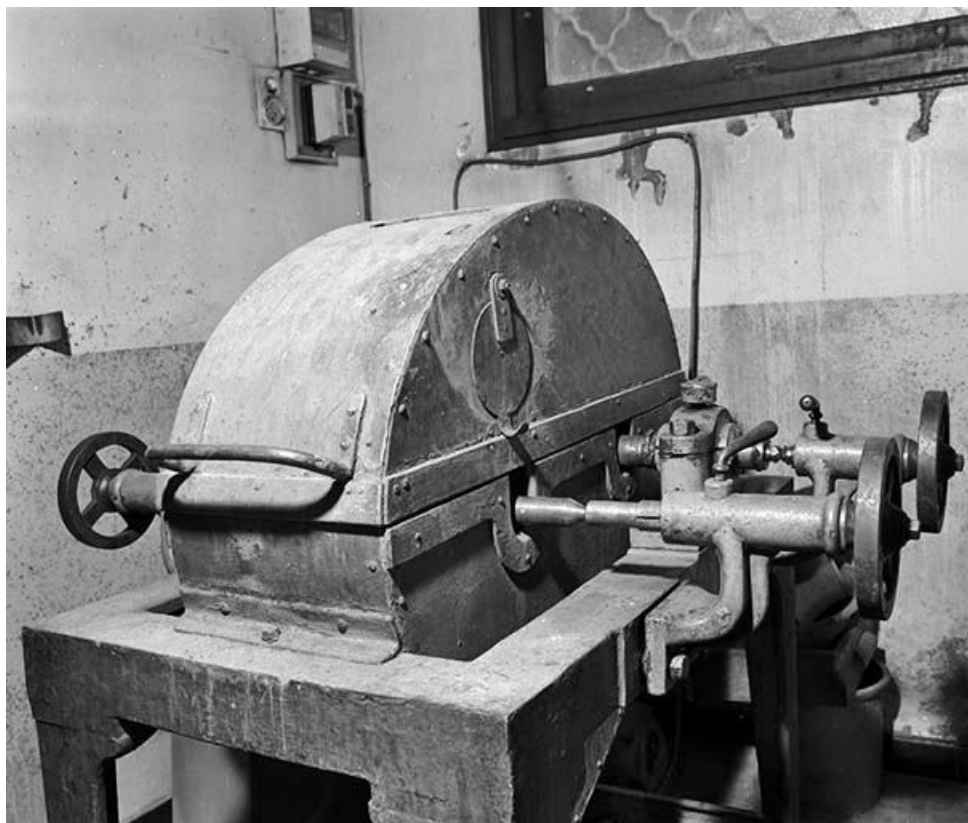
- **Voir le dossier initial numérisé** : <https://patrimoine.bourgognefranche-comte.fr/gtrudov/IM39001647/index.htm>

Aire d'étude et canton : Saint-Claude centre et faubourg

Dénomination : machine à araser

Parties constituantes non étudiées : moteur électrique

© Région Bourgogne-Franche-Comté, Inventaire du patrimoine



Vue d'ensemble de la partie supérieure.

39, Saint-Claude

N° de l'illustration : 20013900048X

Date : 2001

Auteur : Jérôme Mongreville

Reproduction soumise à autorisation du titulaire des droits d'exploitation

© Région Bourgogne-Franche-Comté, Inventaire du patrimoine



Vue d'ensemble de la partie supérieure.
39, Saint-Claude

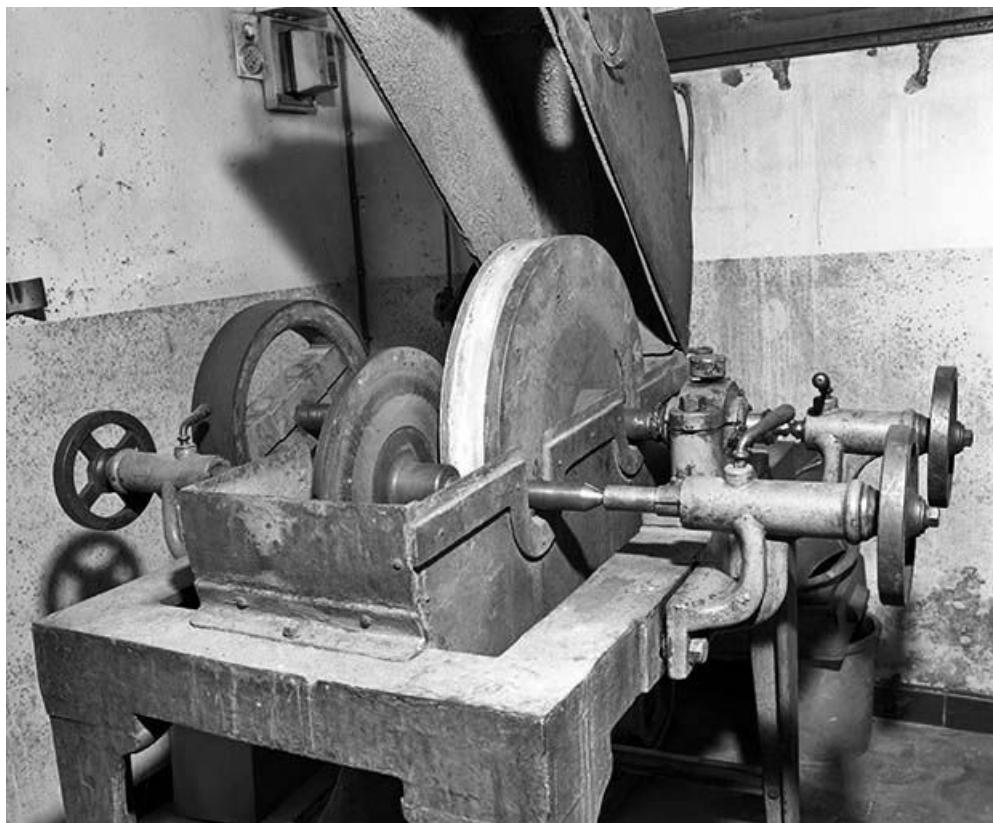
N° de l'illustration : 20013900049ZA

Date : 2001

Auteur : Jérôme Mongreville

Reproduction soumise à autorisation du titulaire des droits d'exploitation

© Région Bourgogne-Franche-Comté, Inventaire du patrimoine



Vue d'ensemble de la partie supérieure, capot ouvert. Prise entre pointe et contre-pointe, la meule métallique frotte contre la meule abrasive.

39, Saint-Claude

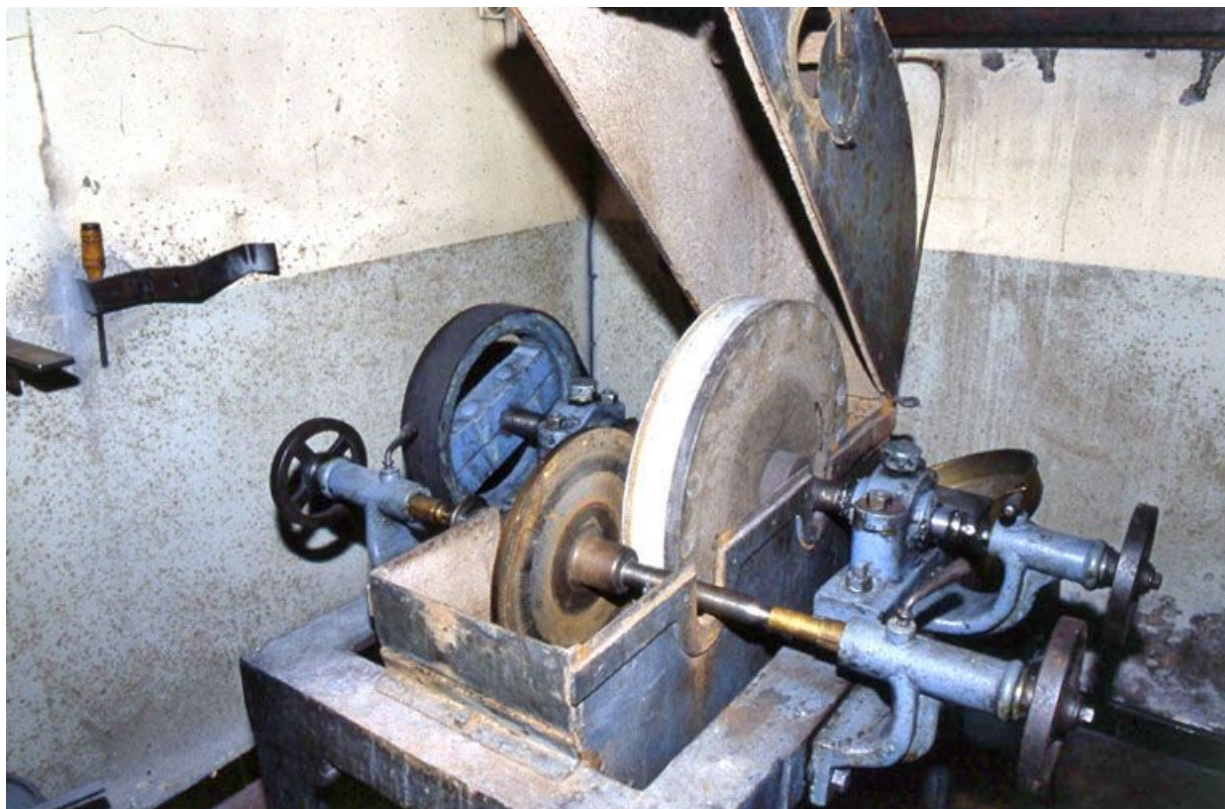
N° de l'illustration : 20013900046X

Date : 2001

Auteur : Jérôme Mongreville

Reproduction soumise à autorisation du titulaire des droits d'exploitation

© Région Bourgogne-Franche-Comté, Inventaire du patrimoine



Vue d'ensemble de la partie supérieure, capot ouvert. Prise entre pointe et contre-pointe, la meule métallique frotte contre la meule abrasive.

39, Saint-Claude

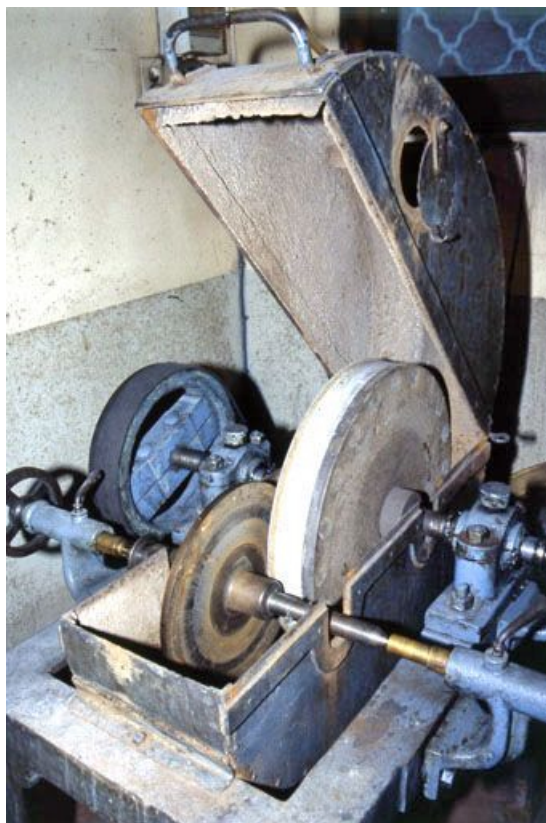
N° de l'illustration : 20013900047ZA

Date : 2001

Auteur : Jérôme Mongreville

Reproduction soumise à autorisation du titulaire des droits d'exploitation

© Région Bourgogne-Franche-Comté, Inventaire du patrimoine



Vue d'ensemble de la partie supérieure, capot ouvert (cadrage vertical).Prise entre pointe et contre-pointe, la meule métallique frotte contre la meule abrasive.

39, Saint-Claude

N° de l'illustration : 20013900051ZA

Date : 2001

Auteur : Jérôme Mongreville

Reproduction soumise à autorisation du titulaire des droits d'exploitation

© Région Bourgogne-Franche-Comté, Inventaire du patrimoine