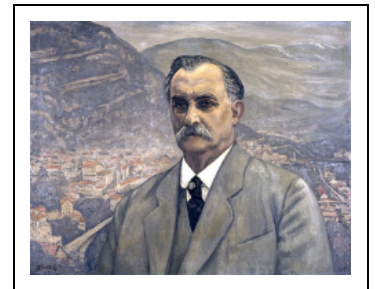


## TABLEAU : PORTRAIT D'HENRI PONARD, MAIRE DE SAINT-CLAUDE

Bourgogne-Franche-Comté, Jura  
Saint-Claude  
12 rue de la Poyat

Situé dans : Maison, maison du  
peuple

Dossier IM39001638 réalisé en 2001  
Auteur(s) : Bernard Pontefract



### Historique

Le portrait du maire de Saint-Claude Henri Ponard (1861-1928) a été exécuté, après la mort du modèle, par le peintre Jean-Laurent Buffet, dit Jean Challié, d'après une photographie de A. Authier. Actif militant du mouvement coopératif, entré à la coopérative La Fraternelle en 1886, membre de son conseil d'administration en 1888, Ponard est à l'origine des statuts adoptés en 1896, qui instaurent l'"école de Saint-Claude": les bénéfices réalisés par la coopérative ne sont pas redistribués aux sociétaires mais sont intégralement reversés à une caisse sociale. Il fut élu au Conseil général en 1919 et député SFIO en 1924.

**Période(s) principale(s) :** 2e quart 20e siècle

**Auteur(s) de l'oeuvre :**

Jean-Laurent dit Challié Jean Buffet (peintre)

**Personne(s) liée(s) à l'histoire de l'œuvre :**

Henri Ponard (modèle)

### Éléments descriptifs

**Catégories :** peinture

**Structures :** rectangulaire horizontal

**Iconographie :**

Portrait d'Henri Ponard (1861-1928), maire de Saint-Claude de 1919 à 1928, représenté en buste devant une vue générale de la ville.

portrait homme magistrat en buste fond de paysage ville

### Informations complémentaires

- **Voir le dossier numérisé :** <https://patrimoine.bourgognefranche-comte.fr/gtrudov/IM39001638/index.htm>

**Aire d'étude et canton :** Saint-Claude centre et faubourg

**Dénomination :** tableau

© Région Bourgogne-Franche-Comté, Inventaire du patrimoine



**Vue générale.**

39, Saint-Claude, 12 rue de la Poyat

N° de l'illustration : 20013900614VA

Date : 2001

Auteur : Jérôme Mongreville

Reproduction soumise à autorisation du titulaire des droits d'exploitation

© Région Bourgogne-Franche-Comté, Inventaire du patrimoine