

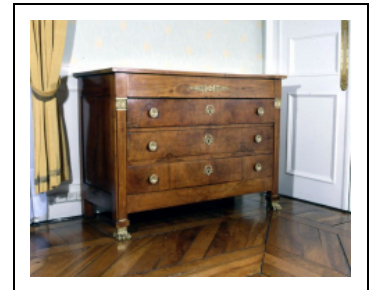
## COMMODE ET SECRÉTAIRE À ABATTANT DU GRAND SALON

Bourgogne-Franche-Comté, Jura  
Saint-Claude  
2 rue de la Sous-préfecture

Situé dans : Infirmierie et maison de l'infirmier de l'abbaye Saint-Oyend, devenue évêché puis sous-préfecture

Dossier IM39001621 réalisé en 2001

Auteur(s) : Bernard Pontefract



### Historique

Le secrétaire et la commode datent de la 1ère moitié du 19e siècle.

**Période(s) principale(s)** : 1ère moitié 19e siècle

### Description

Le secrétaire comporte un abattant et deux tiroirs. A l'intérieur, il possède 6 grands tiroirs encadrés de 3 petits de chaque côté. Sa façade est plaquée de bois fruitier. Il est surmonté d'une plaque en marbre gris du Jura (carrière de Graye et Charnay) ou sriban. La commode comporte 4 tiroirs. Les pieds antérieurs des 2 meubles sont ornés de pattes de lion en bronze argenté. Les chapiteaux de leurs montants antérieurs sont décorés d'une palmette en bronze argenté.

### Éléments descriptifs

**Catégories** : menuiserie

**Structures** : plan rectangulaire

### Iconographie :

Iconographie et décor : ornementation : patte : lion, palmette

ornementation : patte : lion

palmette

### Informations complémentaires

**Aire d'étude et canton** : Saint-Claude centre et faubourg

**Dénomination** : commode, secrétaire à abattant

© Région Bourgogne-Franche-Comté, Inventaire du patrimoine



**Vue générale de la commode.**

39, Saint-Claude, 2 rue de la Sous-préfecture

N° de l'illustration : 20013900119XA

Date : 2001

Auteur : Yves Sancey

Reproduction soumise à autorisation du titulaire des droits d'exploitation

© Région Bourgogne-Franche-Comté, Inventaire du patrimoine



**Vue générale du secrétaire.**

39, Saint-Claude, 2 rue de la Sous-préfecture

N° de l'illustration : 20013900117XA

Date : 2001

Auteur : Yves Sancey

Reproduction soumise à autorisation du titulaire des droits d'exploitation

© Région Bourgogne-Franche-Comté, Inventaire du patrimoine