

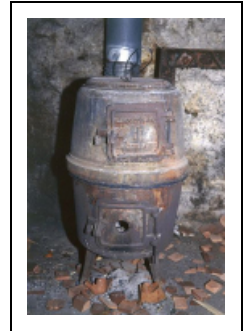
## POÊLE DE CHAUFFAGE (POÊLE LYONNAIS)

Bourgogne-Franche-Comté, Jura  
Saint-Claude  
Etables

Emplacement : Atelier de pipier, à l'étage de l'atelier de fabrication

Dossier IM39001604 réalisé en 2000

Auteur(s) : Laurent Poupard



### Historique

Fabriqué à Saint-Michel (Aisne), par la société Nanquette et Cie, ce poêle semble dater de la 2e moitié du 19e siècle.

**Période(s) principale(s)** : 2e moitié 19e siècle

**Auteur(s) de l'oeuvre** :  
Nanquette et Cie (usine)

**Origines et lieux d'exécution** :  
**lieu d'exécution** : Saint-Michel

### Description

Ce poêle à bois, dit poêle lyonnais, est utilisé pour le chauffage de l'atelier de fabrication situé à l'étage du bâtiment. Il brûle les chutes d'ébauchons et les copeaux de bruyère.

### Éléments descriptifs

**Catégories** : fonderie

**Structures** : à bois

### Informations complémentaires

**Aire d'étude et canton** : Saint-Claude centre et faubourg

**Dénomination** : poêle de chauffage

© Région Bourgogne-Franche-Comté, Inventaire du patrimoine



**Vue d'ensemble.**

39, Saint-Claude, lieudit : Etables

N° de l'illustration : 20003901031ZA

Date : 2000

Auteur : Jérôme Mongreville

Reproduction soumise à autorisation du titulaire des droits d'exploitation

© Région Bourgogne-Franche-Comté, Inventaire du patrimoine



**Détail de l'inscription.**

39, Saint-Claude, lieudit : Etables

N° de l'illustration : 20003901033ZA

Date : 2000

Auteur : Jérôme Mongreville

Reproduction soumise à autorisation du titulaire des droits d'exploitation

© Région Bourgogne-Franche-Comté, Inventaire du patrimoine