

## MACHINE À MARQUER

Bourgogne-Franche-Comté, Jura  
Saint-Claude  
Etables

Emplacement : Atelier de pipier, à l'étage de l'atelier de fabrication

Dossier IM39001600 réalisé en 2000

Auteur(s) : Laurent Poupard



### Historique

Cette machine date vraisemblablement de la 1ère moitié du 20e siècle et a été fabriquée par un constructeur mécanicien de Saint-Claude.

**Période(s) principale(s)** : 1ère moitié 20e siècle

**Origines et lieux d'exécution :**

**lieu d'exécution** : 39, Saint-Claude, Franche-Comté

### Description

L'une des dernières opérations de fabrication des pipes est leur marquage avec le nom du fabricant, du revendeur, une indication géographique, etc. Olivier Racine marquait ses pipes de la mention Bruyère garantie ou faisait apparaître le nom du revendeur, qui lui fournissait le poinçon nécessaire. Ce dernier est fixé sur la machine, actionnée au pied grâce à une pédale. Il pouvait, pour un marquage à chaud, être chauffé à l'aide d'une résistance électrique.

### Éléments descriptifs

**Catégories** : industrie du bois

**Structures** : produit élaboré d'origine végétale solide en masse, produit fini

### Informations complémentaires

- **Voir le dossier initial numérisé** : <https://patrimoine.bourgognefranche-comte.fr/gtrudov/IM39001600/index.htm>

**Aire d'étude et canton** : Saint-Claude centre et faubourg

**Dénomination** : machine à marquer

© Région Bourgogne-Franche-Comté, Inventaire du patrimoine



**Vue d'ensemble.**

39, Saint-Claude, lieudit : Etables

N° de l'illustration : 20003901009X

Date : 2000

Auteur : Jérôme Mongreville

Reproduction soumise à autorisation du titulaire des droits d'exploitation

© Région Bourgogne-Franche-Comté, Inventaire du patrimoine



**Vue d'ensemble.**

39, Saint-Claude, lieudit : Etables

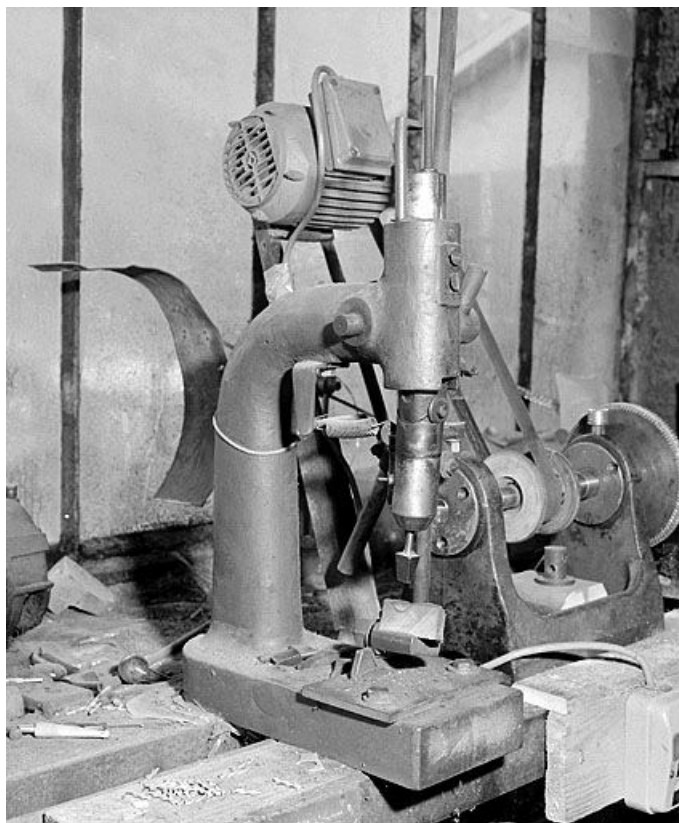
N° de l'illustration : 20003901010ZA

Date : 2000

Auteur : Jérôme Mongreville

Reproduction soumise à autorisation du titulaire des droits d'exploitation

© Région Bourgogne-Franche-Comté, Inventaire du patrimoine



**Vue d'ensemble rapprochée.**

39, Saint-Claude, lieudit : Etables

N° de l'illustration : 20003901011X

Date : 2000

Auteur : Jérôme Mongreville

Reproduction soumise à autorisation du titulaire des droits d'exploitation

© Région Bourgogne-Franche-Comté, Inventaire du patrimoine



**Vue d'ensemble rapprochée.**

39, Saint-Claude, lieudit : Etables

N° de l'illustration : 20003901012ZA

Date : 2000

Auteur : Jérôme Mongreville

Reproduction soumise à autorisation du titulaire des droits d'exploitation

© Région Bourgogne-Franche-Comté, Inventaire du patrimoine



**Détail du poinçon et du support de pipe.**

39, Saint-Claude, lieudit : Etables

N° de l'illustration : 20003901216X

Date : 2000

Auteur : Jérôme Mongreville

Reproduction soumise à autorisation du titulaire des droits d'exploitation

© Région Bourgogne-Franche-Comté, Inventaire du patrimoine



**Détail de la pédale.**

39, Saint-Claude, lieudit : Etables

N° de l'illustration : 20003901013X

Date : 2000

Auteur : Jérôme Mongreville

Reproduction soumise à autorisation du titulaire des droits d'exploitation

© Région Bourgogne-Franche-Comté, Inventaire du patrimoine





**Détail de la pédale.**

39, Saint-Claude, lieudit : Etables

N° de l'illustration : 20003901014ZA

Date : 2000

Auteur : Jérôme Mongreville

Reproduction soumise à autorisation du titulaire des droits d'exploitation

© Région Bourgogne-Franche-Comté, Inventaire du patrimoine