

## 1ÈRE MACHINE À FRAISER DITE MACHINE À FLOQUER

Bourgogne-Franche-Comté, Jura  
Saint-Claude  
Etables

Dossier IM39001597 réalisé en  
2000

Auteur(s) : Laurent Poupard



### Historique

Cette machine date vraisemblablement de la 1ère moitié du 20e siècle et a été fabriquée à Saint-Claude par un constructeur mécanicien local.

**Période(s) principale(s)** : 1ère moitié 20e siècle

### Description

Dite machine à floquer, cette fraiseuse est utilisée pour la rectification du floc du tuyau, partie qui s'emboîte dans la tige de la pipe. Fixé dans un étau, serré à l'aide d'une manivelle, le tuyau (généralement en ébonite) est amené au contact avec l'outil grâce à un chariot mobile, actionné par un levier. La machine (en fait un tour) est entraînée, au moyen d'une courroie, par un moteur Leroy de 1, 5 ch., tournant à 1425 tr/mn. Son socle est suffisamment long pour former la table supportant le chariot mobile.

### Éléments descriptifs

**Catégories** : industrie du bois

**Structures** : produit élaboré d'origine végétale solide en masse, produit semi-fini

**État de conservation** :  
en état de marche

### Informations complémentaires

- Voir le dossier numérisé : <https://patrimoine.bourgognefranchecomte.fr/gtrudov/IM39001597/index.htm>

**Aire d'étude et canton** : Saint-Claude centre et faubourg

**Dénomination** : machine à fraiser

**Parties constituantes non étudiées** : moteur électrique

© Région Bourgogne-Franche-Comté, Inventaire du patrimoine



**Vue d'ensemble, avec son moteur.**

39, Saint-Claude, lieudit : Etables

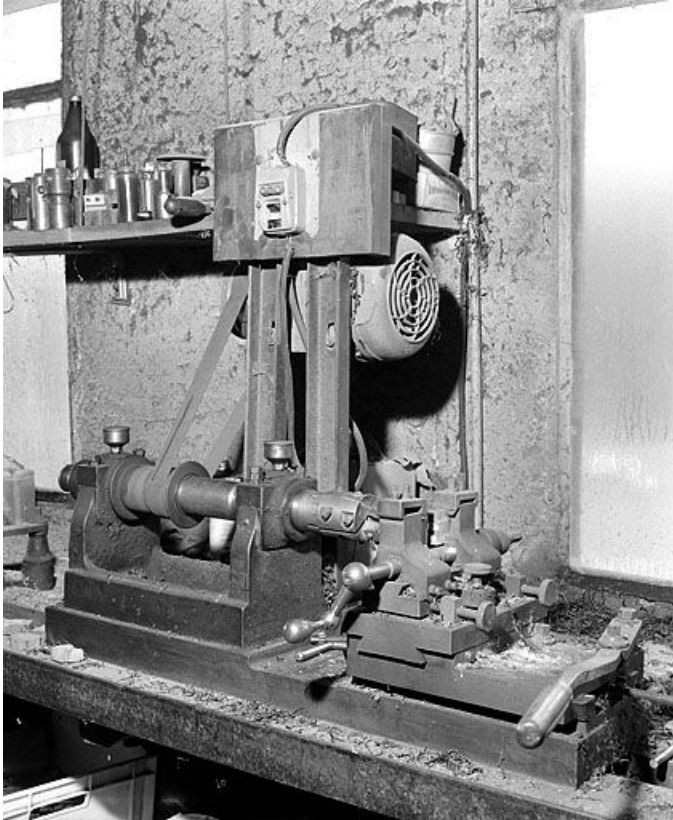
N° de l'illustration : 20003900991ZA

Date : 2000

Auteur : Jérôme Mongreville

Reproduction soumise à autorisation du titulaire des droits d'exploitation

© Région Bourgogne-Franche-Comté, Inventaire du patrimoine



**Vue d'ensemble, avec son moteur.**

39, Saint-Claude, lieudit : Etables

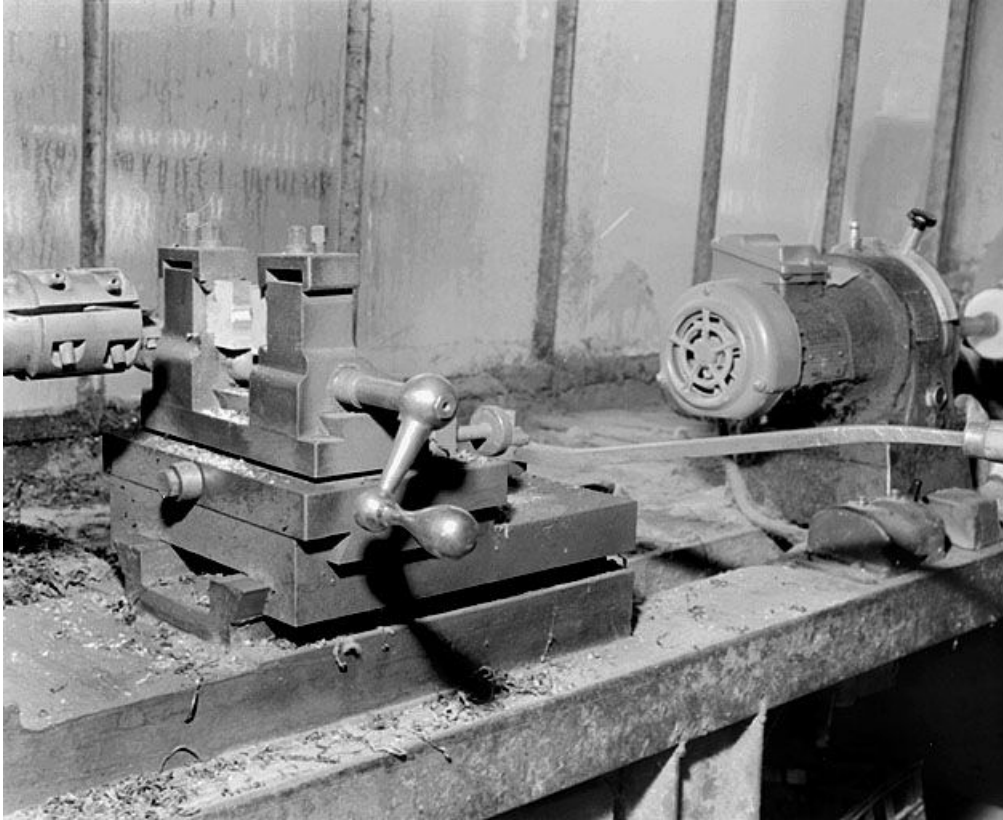
N° de l'illustration : 20003900990X

Date : 2000

Auteur : Jérôme Mongreville

Reproduction soumise à autorisation du titulaire des droits d'exploitation

© Région Bourgogne-Franche-Comté, Inventaire du patrimoine



**Mandrin porte-outils et chariot mobile.**

39, Saint-Claude, lieudit : Etables

N° de l'illustration : 20003900998X

Date : 2000

Auteur : Jérôme Mongreville

Reproduction soumise à autorisation du titulaire des droits d'exploitation

© Région Bourgogne-Franche-Comté, Inventaire du patrimoine



**Mandrin porte-outils et chariot mobile.**

39, Saint-Claude, lieudit : Etables

N° de l'illustration : 20003900999ZA

Date : 2000

Auteur : Jérôme Mongreville

Reproduction soumise à autorisation du titulaire des droits d'exploitation

© Région Bourgogne-Franche-Comté, Inventaire du patrimoine



**Détail du mandrin porte-outils.**

39, Saint-Claude, lieudit : Etables

N° de l'illustration : 20003901000X

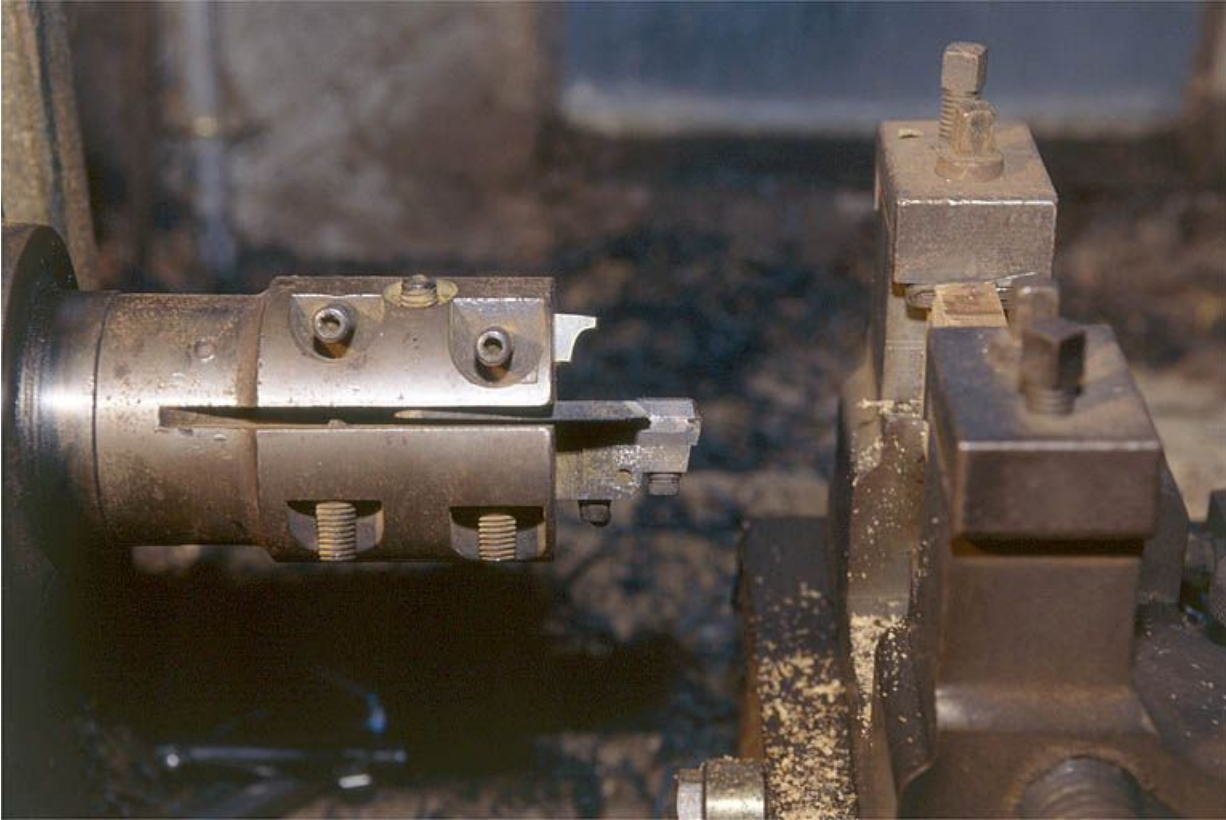
Date : 2000

Auteur : Jérôme Mongreville

Reproduction soumise à autorisation du titulaire des droits d'exploitation

© Région Bourgogne-Franche-Comté, Inventaire du patrimoine





**Détail du mandrin porte-outils.**

39, Saint-Claude, lieudit : Etables

N° de l'illustration : 20003901001ZA

Date : 2000

Auteur : Jérôme Mongreville

Reproduction soumise à autorisation du titulaire des droits d'exploitation

© Région Bourgogne-Franche-Comté, Inventaire du patrimoine



**Détail du mandrin porte-outils (après rotation d'un quart de tour).**

39, Saint-Claude, lieudit : Etables

N° de l'illustration : 20003901002X

Date : 2000

Auteur : Jérôme Mongreville

Reproduction soumise à autorisation du titulaire des droits d'exploitation

© Région Bourgogne-Franche-Comté, Inventaire du patrimoine