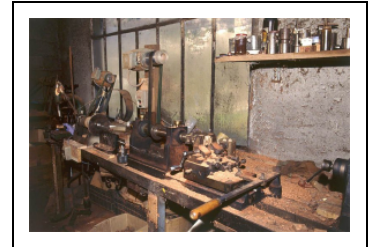


## 1ÈRE MACHINE À PERCER DITE MACHINE À FLOQUER

Bourgogne-Franche-Comté, Jura  
Saint-Claude  
Etables

Dossier IM39001596 réalisé en  
2000

Auteur(s) : Laurent Poupard



### Historique

Cette machine date vraisemblablement de la 1ère moitié du 20e siècle et a été fabriquée par un constructeur mécanicien de Saint-Claude.

**Période(s) principale(s)** : 1ère moitié 20e siècle

### Description

Munie d'une mèche, cette machine (en fait un tour) est utilisée pour le second perçage de la tige (partie de tuyau solidaire du fourneau). Cette opération est nécessaire pour réaliser le floc de la pipe, emplacement destiné à accueillir l'extrémité du tuyau (le floc du tuyau). La tête de la pipe est fixée dans un étau, serré à l'aide d'une manivelle. Elle est amenée au contact avec l'outil grâce à un chariot mobile, actionné par un levier. La machine est entraînée, au moyen d'une courroie, par un moteur électrique Leroy de 0,75 ch., tournant à 2850 tr/mn.

### Éléments descriptifs

**Catégories** : industrie du bois

**Structures** : produit élaboré d'origine végétale solide en masse, produit semi-fini

### État de conservation :

en état de marche

### Informations complémentaires

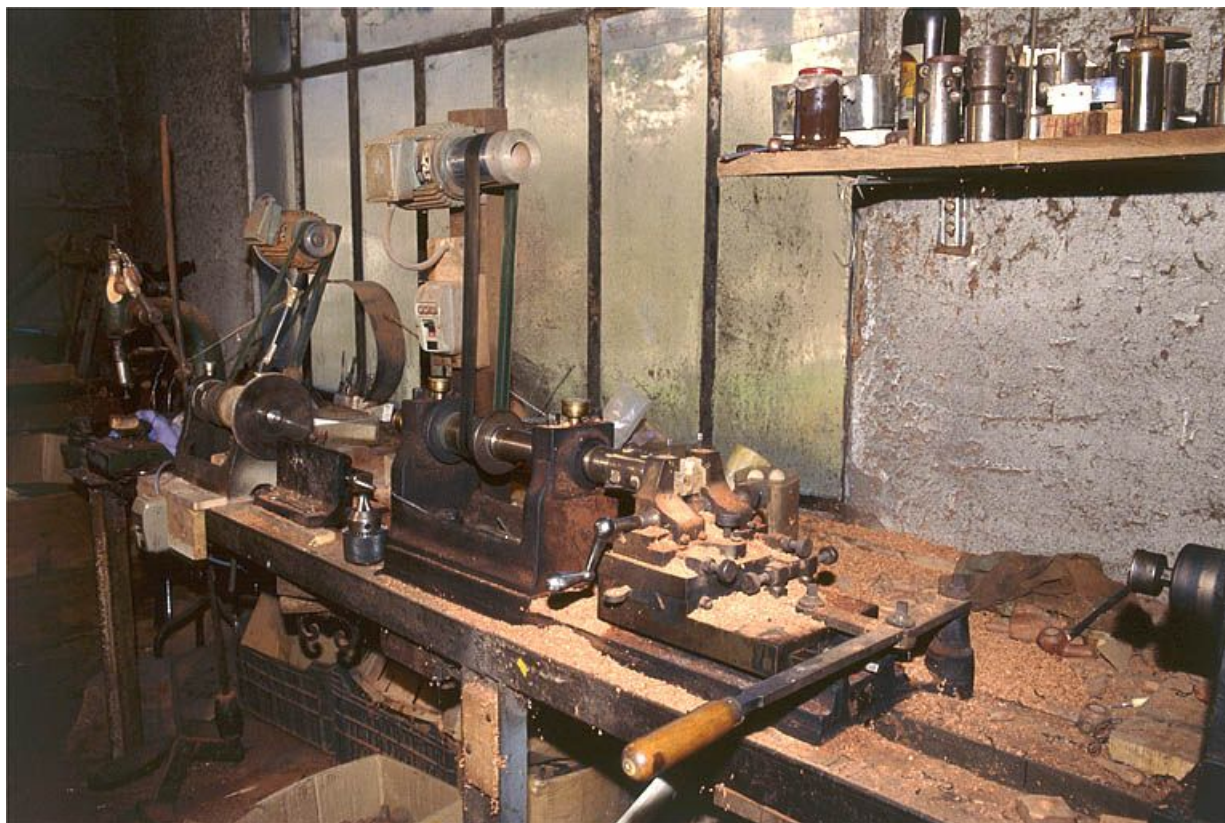
- **Voir le dossier numérisé** : <https://patrimoine.bourgognefranchecomte.fr/gtrudov/IM39001596/index.htm>

**Aire d'étude et canton** : Saint-Claude centre et faubourg

**Dénomination** : machine à percer

**Parties constituantes non étudiées** : moteur électrique

© Région Bourgogne-Franche-Comté, Inventaire du patrimoine



**Vue d'ensemble, avec son moteur.**

39, Saint-Claude atelier de pipier, lieudit : Etables

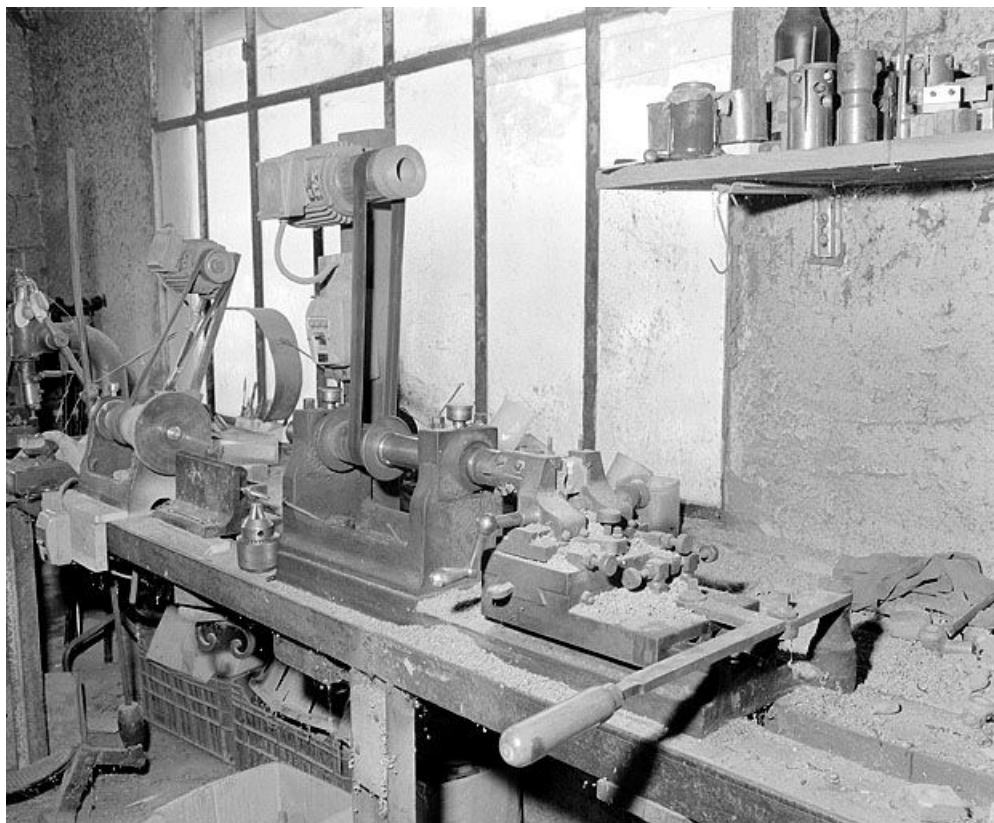
N° de l'illustration : 20003900993ZA

Date : 2000

Auteur : Jérôme Mongreville

Reproduction soumise à autorisation du titulaire des droits d'exploitation

© Région Bourgogne-Franche-Comté, Inventaire du patrimoine



**Vue d'ensemble, avec son moteur.**

39, Saint-Claude, lieudit : Etables

N° de l'illustration : 20003900992X

Date : 2000

Auteur : Jérôme Mongreville

Reproduction soumise à autorisation du titulaire des droits d'exploitation

© Région Bourgogne-Franche-Comté, Inventaire du patrimoine



**Mèche et chariot mobile.**

39, Saint-Claude, lieudit : Etables

N° de l'illustration : 20003900994X

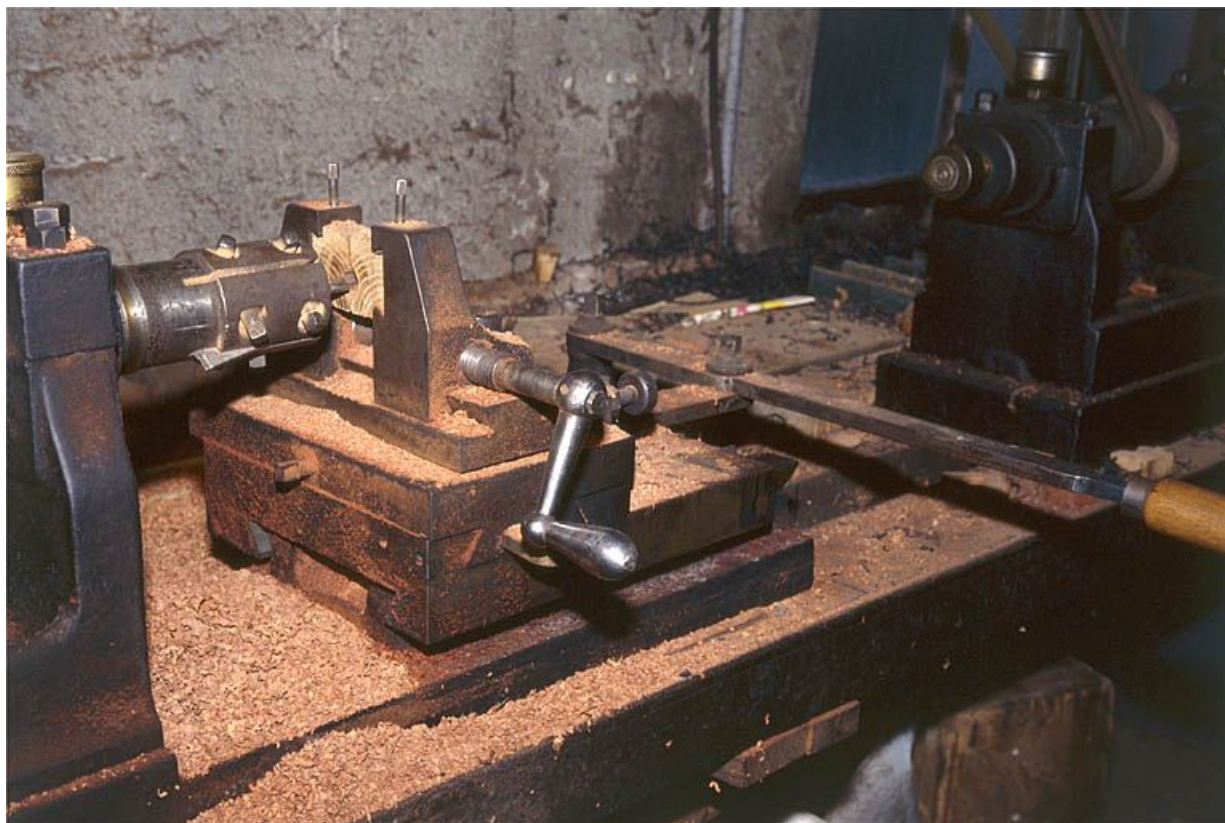
Date : 2000

Auteur : Jérôme Mongreville

Reproduction soumise à autorisation du titulaire des droits d'exploitation

© Région Bourgogne-Franche-Comté, Inventaire du patrimoine





**Mèche et chariot mobile.**

39, Saint-Claude, lieudit : Etables

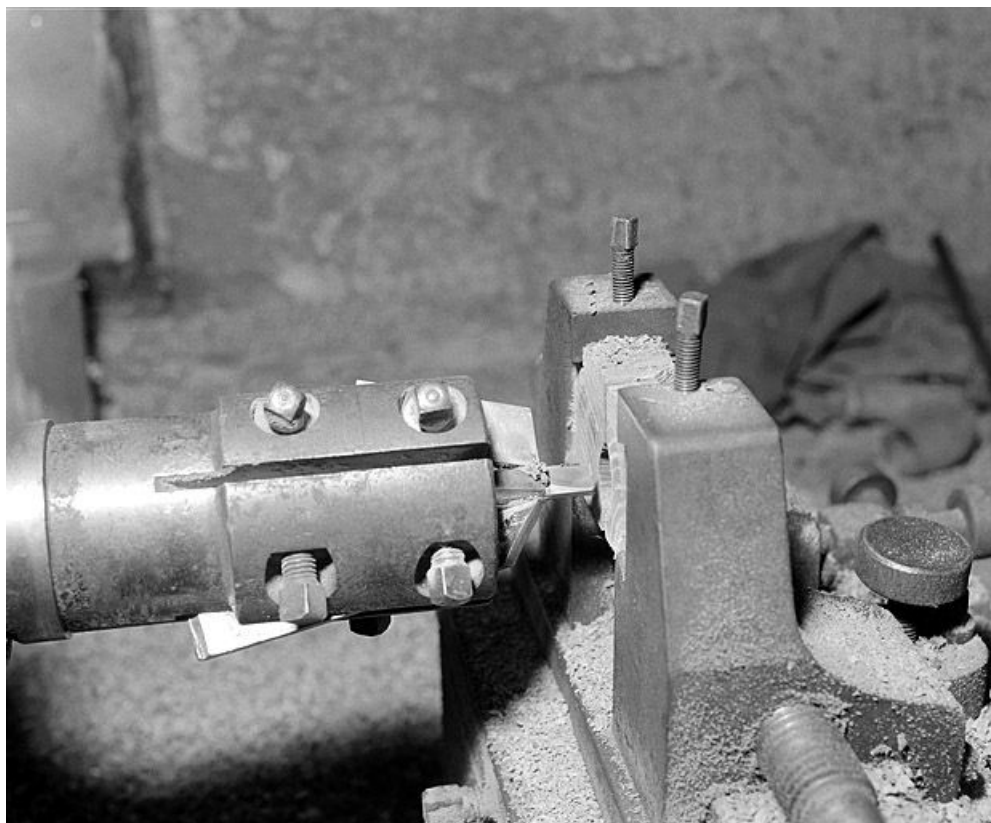
N° de l'illustration : 20003900995ZA

Date : 2000

Auteur : Jérôme Mongreville

Reproduction soumise à autorisation du titulaire des droits d'exploitation

© Région Bourgogne-Franche-Comté, Inventaire du patrimoine



**Détail de la mèche et du support de la tête de pipe.**

39, Saint-Claude, lieudit : Etables

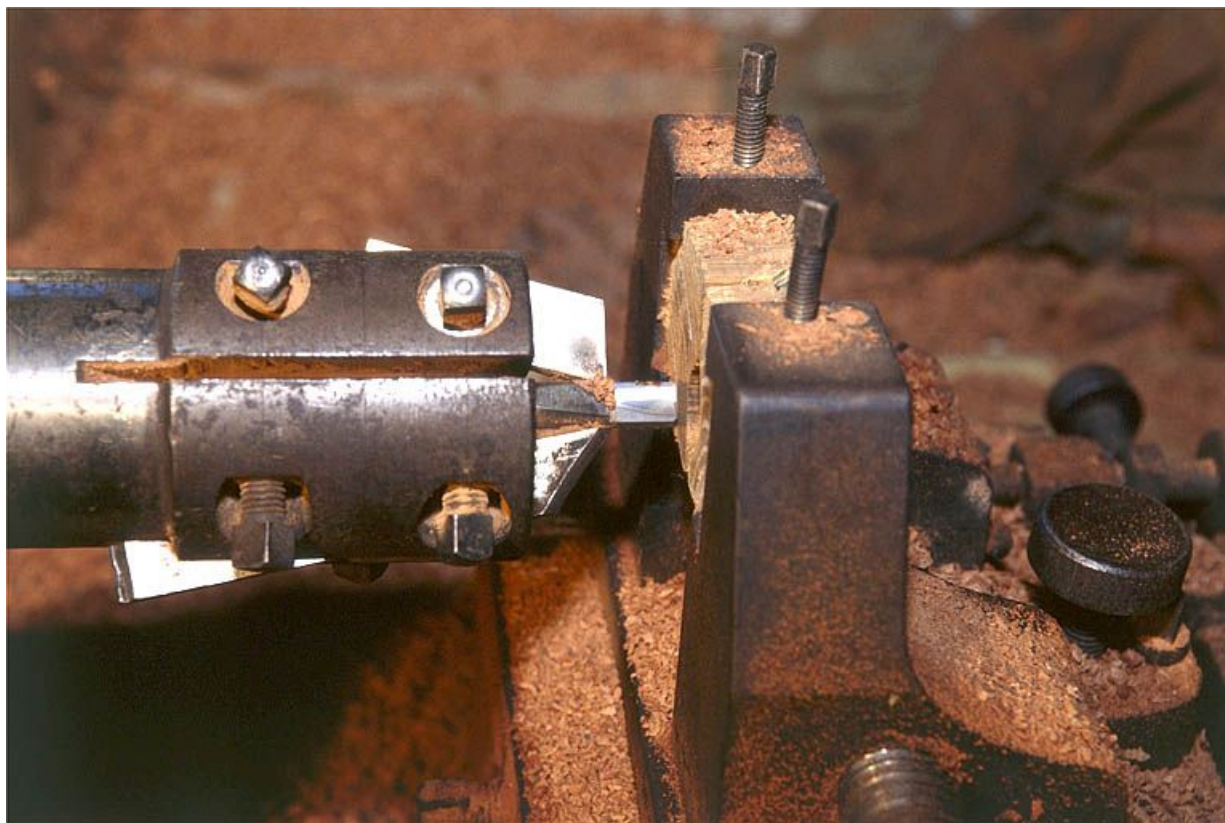
N° de l'illustration : 20003900996X

Date : 2000

Auteur : Jérôme Mongreville

Reproduction soumise à autorisation du titulaire des droits d'exploitation

© Région Bourgogne-Franche-Comté, Inventaire du patrimoine



**Détail de la mèche et du support de la tête de pipe.**

39, Saint-Claude, lieudit : Etables

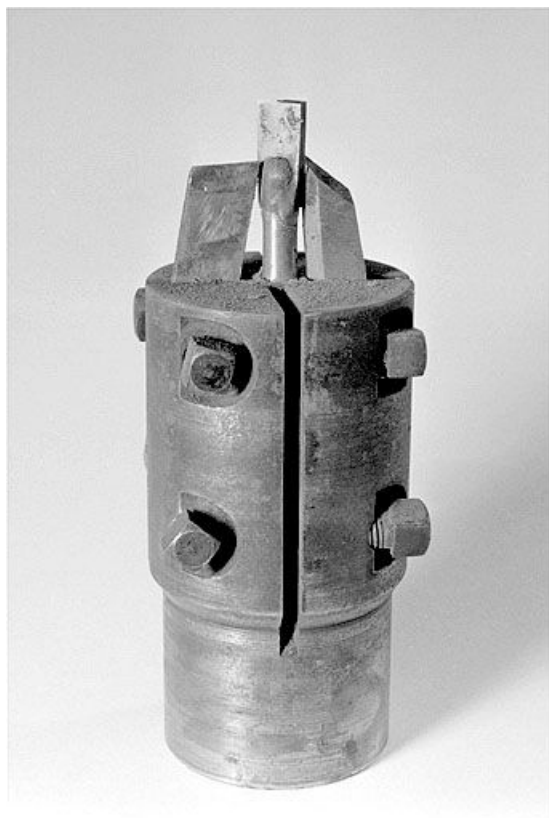
N° de l'illustration : 20003900997ZA

Date : 2000

Auteur : Jérôme Mongreville

Reproduction soumise à autorisation du titulaire des droits d'exploitation

© Région Bourgogne-Franche-Comté, Inventaire du patrimoine



**Détail d'une mèche.**

39, Saint-Claude, lieudit : Etables

N° de l'illustration : 20013900281X

Date : 2001

Auteur : Jérôme Mongreville

Reproduction soumise à autorisation du titulaire des droits d'exploitation

© Région Bourgogne-Franche-Comté, Inventaire du patrimoine





**Détail d'une mèche.**

39, Saint-Claude, lieudit : Etables

N° de l'illustration : 20013900280X

Date : 2001

Auteur : Jérôme Mongreville

Reproduction soumise à autorisation du titulaire des droits d'exploitation

© Région Bourgogne-Franche-Comté, Inventaire du patrimoine