

## 1ÈRE MACHINE À FRAISER DITE MACHINE À APLATIR

Bourgogne-Franche-Comté, Jura  
Saint-Claude  
Etables

Dossier IM39001591 réalisé en  
2000

Auteur(s) : Laurent Poupard



### Historique

Cette machine destinée à l'industrie pipière a été fabriquée par le constructeur mécanicien Léon Lizon dans la 1ère moitié du 20e siècle. Lizon était alors établi rue Pasteur à Saint-Claude (par la suite, la famille Lizon s'est installée au hameau d'Etables).

**Période(s) principale(s) :** 1ère moitié 20e siècle

**Auteur(s) de l'oeuvre :**  
Léon Lizon (constructeur)

### Description

Variante de la varlope, la machine à aplatir est utilisée pour la fabrication de la tige (partie du tuyau solidaire du fourneau) des pipes droites. Elle se compose, comme la varlope, d'un tour équipé d'une fraise placée verticalement. Celle-ci est constituée d'un disque muni de lames droites rapportées sur l'une de ses faces. Pourvu d'un volant d'inertie, le tour (à roulements à billes) est entraîné, au moyen d'une courroie, par un moteur électrique de 2 ch., de la Cie Electro Mécanique, tournant à 2740 tr/mn. Deux leviers commandent le déplacement des chariots. Servant aux déplacements longitudinaux, le premier, à droite, fixé à une extrémité, est actionné par le bassin de l'ouvrier ; attaché à lui par une sangle, l'homme peut ainsi conserver l'usage de ses deux mains. Le second, au centre, est utilisé pour les déplacements transversaux. Lorsque la pièce (tenue par un mandrin à clé appelé gueule de loup) est amenée au contact avec la fraise, une manivelle (à gauche) permet sa rotation, une came lui assurant en outre un mouvement de va-et-vient. A la différence de la varlope, la pièce ne s'approche pas perpendiculairement mais suivant un arc de cercle, puisque le chariot réglant les mouvements longitudinaux est fixe à un bout. Un système d'aspiration limite les poussières. L'ensemble est placé sur un support en hêtre, à 4 pieds, assemblé par tenons et mortaises et fixé au sol par 2 crochets métalliques.

### Eléments descriptifs

**Catégories :** industrie du bois

**Structures :** matériau d'origine végétale solide en masse, produit brut

**État de conservation :**  
en état de marche

### Informations complémentaires

- **Voir le dossier numérisé :** <https://patrimoine.bourgognefranchecomte.fr/gtrudov/IM39001591/index.htm>

**Aire d'étude et canton :** Saint-Claude centre et faubourg

**Dénomination :** machine à fraiser

**Parties constituantes non étudiées** : moteur électrique

© Région Bourgogne-Franche-Comté, Inventaire du patrimoine



**Vue d'ensemble, avec son moteur.**

39, Saint-Claude, lieudit : Etables

N° de l'illustration : 20003901062X

Date : 2000

Auteur : Jérôme Mongreville

Reproduction soumise à autorisation du titulaire des droits d'exploitation

© Région Bourgogne-Franche-Comté, Inventaire du patrimoine



**Vue d'ensemble, avec son moteur.**

39, Saint-Claude atelier de pipier, lieudit : Etables

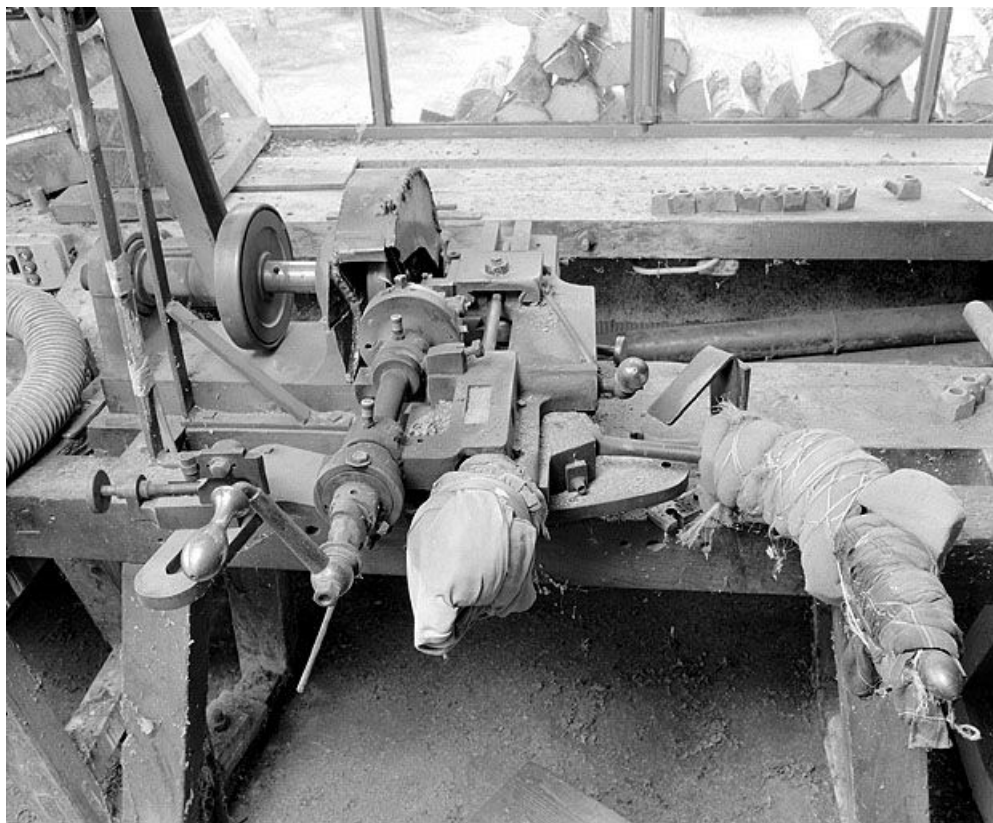
N° de l'illustration : 20003901063ZA

Date : 2000

Auteur : Jérôme Mongreville

Reproduction soumise à autorisation du titulaire des droits d'exploitation

© Région Bourgogne-Franche-Comté, Inventaire du patrimoine



**Vue d'ensemble.**

39, Saint-Claude, lieudit : Etables

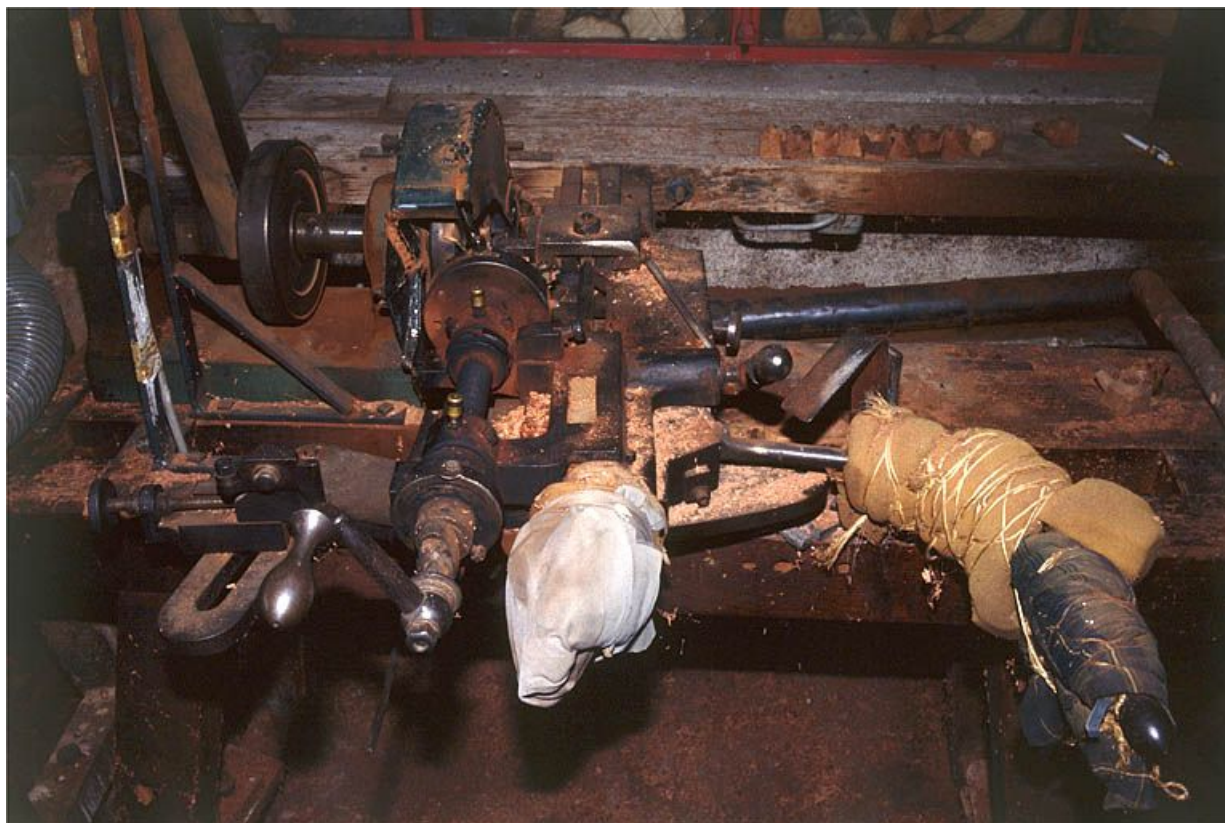
N° de l'illustration : 20003901064X

Date : 2000

Auteur : Jérôme Mongreville

Reproduction soumise à autorisation du titulaire des droits d'exploitation

© Région Bourgogne-Franche-Comté, Inventaire du patrimoine



**Vue d'ensemble.**

39, Saint-Claude, lieudit : Etables

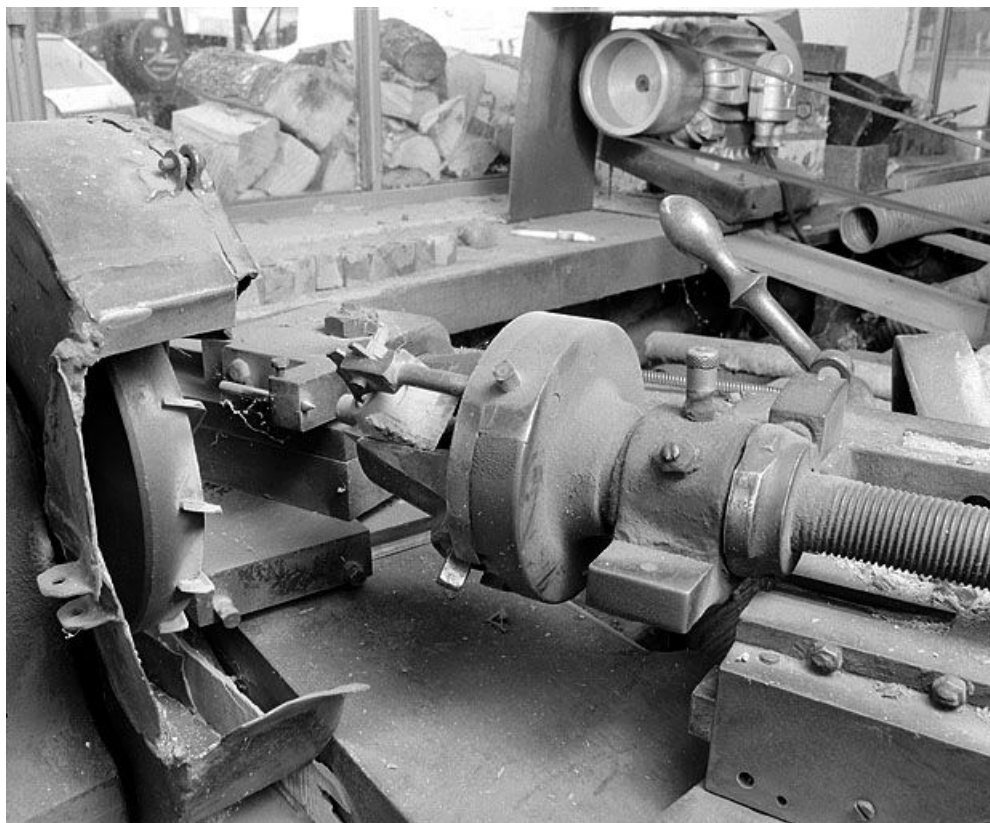
N° de l'illustration : 20003901065ZA

Date : 2000

Auteur : Jérôme Mongreville

Reproduction soumise à autorisation du titulaire des droits d'exploitation

© Région Bourgogne-Franche-Comté, Inventaire du patrimoine



**Mandrin gueule de loup et fraise verticale.**

39, Saint-Claude, lieudit : Etables

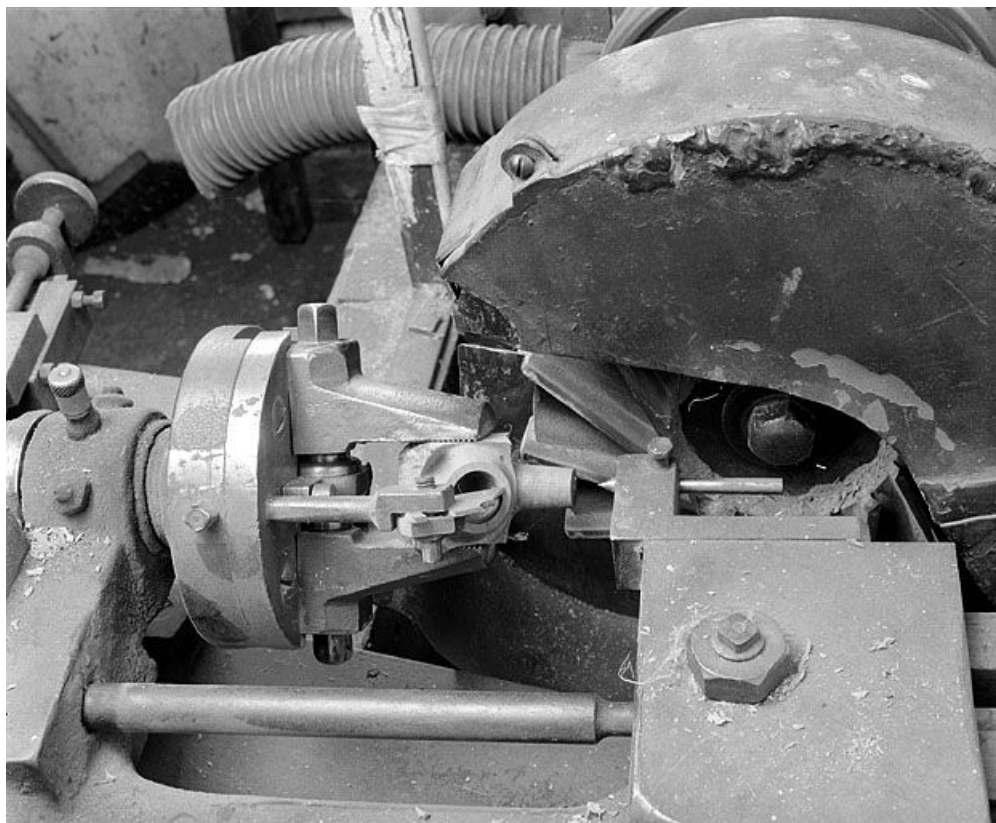
N° de l'illustration : 20003901056X

Date : 2000

Auteur : Jérôme Mongreville

Reproduction soumise à autorisation du titulaire des droits d'exploitation

© Région Bourgogne-Franche-Comté, Inventaire du patrimoine



**Mandrin gueule de loup et fraise verticale, vue de face en plongée.**

39, Saint-Claude, lieudit : Etables

N° de l'illustration : 20003901054X

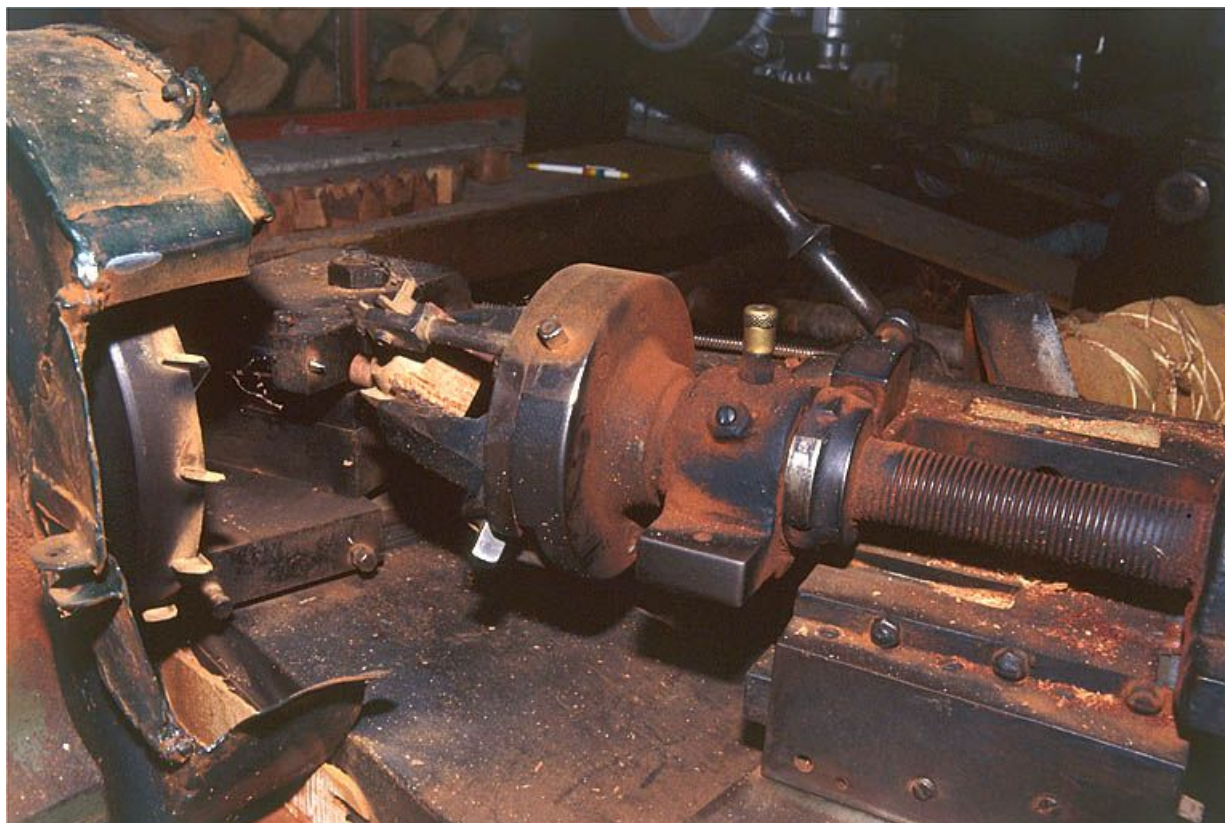
Date : 2000

Auteur : Jérôme Mongreville

Reproduction soumise à autorisation du titulaire des droits d'exploitation

© Région Bourgogne-Franche-Comté, Inventaire du patrimoine





**Mandrin gueule de loup et fraise verticale.**

39, Saint-Claude, lieudit : Etables

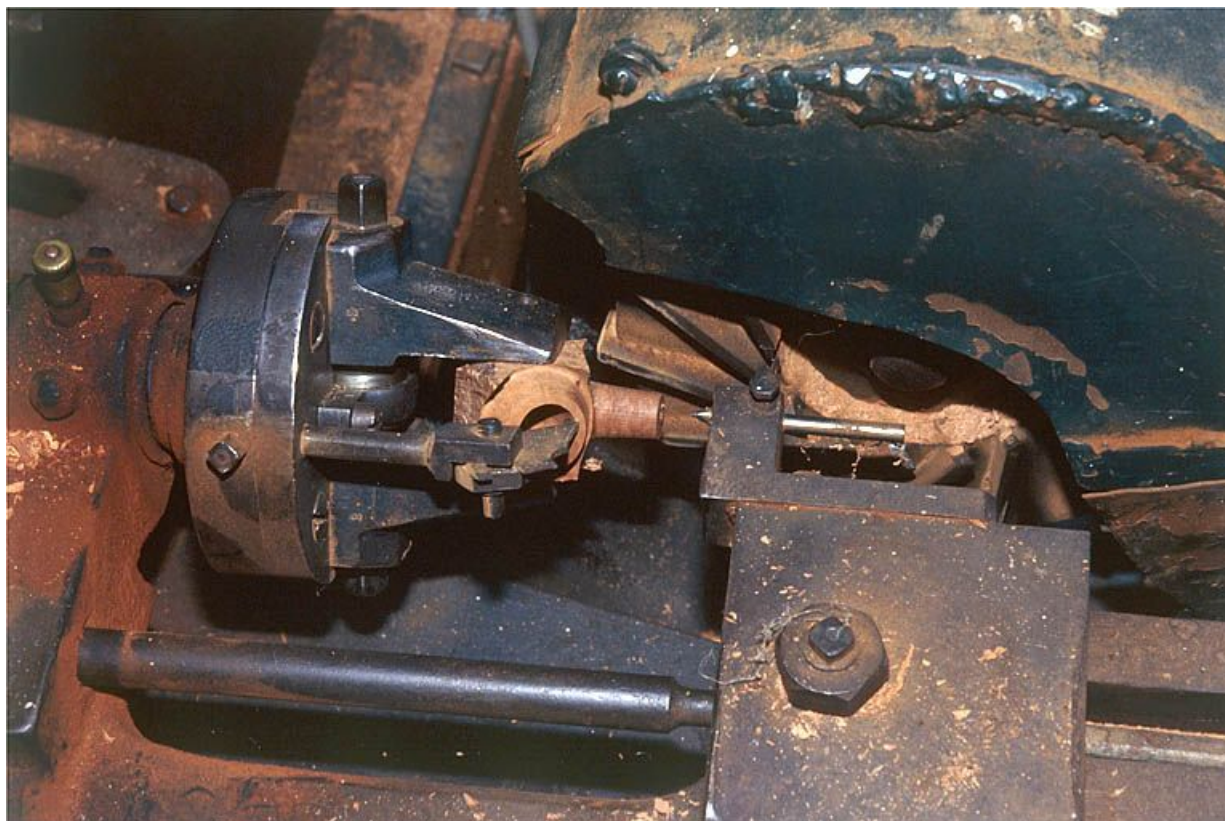
N° de l'illustration : 20003901057ZA

Date : 2000

Auteur : Jérôme Mongreville

Reproduction soumise à autorisation du titulaire des droits d'exploitation

© Région Bourgogne-Franche-Comté, Inventaire du patrimoine



**Mandrin gueule de loup et fraise verticale, vue de face en plongée.**

39, Saint-Claude, lieudit : Etables

N° de l'illustration : 20003901055ZA

Date : 2000

Auteur : Jérôme Mongreville

Reproduction soumise à autorisation du titulaire des droits d'exploitation

© Région Bourgogne-Franche-Comté, Inventaire du patrimoine