

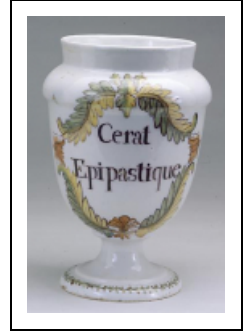
10 POTS À PHARMACIE (POTS À THÉRIAQUE)

Bourgogne-Franche-Comté, Jura
Saint-Claude
2 montée de l' Hôpital

Emplacement : Hôpital

Dossier IM39001567 réalisé en
2000

Auteur(s) : Bernard Pontefract



Historique

Les 10 pots à thériaque datent du 18e siècle.

Période(s) principale(s) : 18e siècle

Description

Ensemble de 10 pots à thériaque de même décor et de trois tailles différentes. Décor jaune, vert et marron.

Éléments descriptifs

Catégories : céramique

Iconographie :

Iconographie et décor : ornementation : couronne : palmette, feuille, fleur
ornementation : couronne : palmette
feuille
fleur

Informations complémentaires

Aire d'étude et canton : Saint-Claude centre et faubourg

Dénomination : pot à pharmacie

© Région Bourgogne-Franche-Comté, Inventaire du patrimoine



Vue générale d'un pot avec inscription.

39, Saint-Claude, 2 montée de l' Hôpital

N° de l'illustration : 20003900083XA

Date : 2000

Auteur : Jérôme Mongreville

Reproduction soumise à autorisation du titulaire des droits d'exploitation

© Région Bourgogne-Franche-Comté, Inventaire du patrimoine