

9 POTS À PHARMACIE (5 CHEVRETTES ET 4 ALBARELLI)

Bourgogne-Franche-Comté, Jura
Saint-Claude
2 montée de l' Hôpital

Dossier IM39001564 réalisé en
2000

Auteur(s) : Bernard Pontefract



Historique

Les 5 chevrettes et les 4 albarellos datent du 18e siècle.

Période(s) principale(s) : 18e siècle

Description

Décor bleu et jaune.

Éléments descriptifs

Catégories : céramique

Iconographie :

Iconographie et décor : ornementation : palmette, fleur
ornementation : palmette
fleur

Informations complémentaires

Aire d'étude et canton : Saint-Claude centre et faubourg

Dénomination : pot à pharmacie

© Région Bourgogne-Franche-Comté, Inventaire du patrimoine



Vue générale d'un albarello.

39, Saint-Claude, 2 montée de l' Hôpital

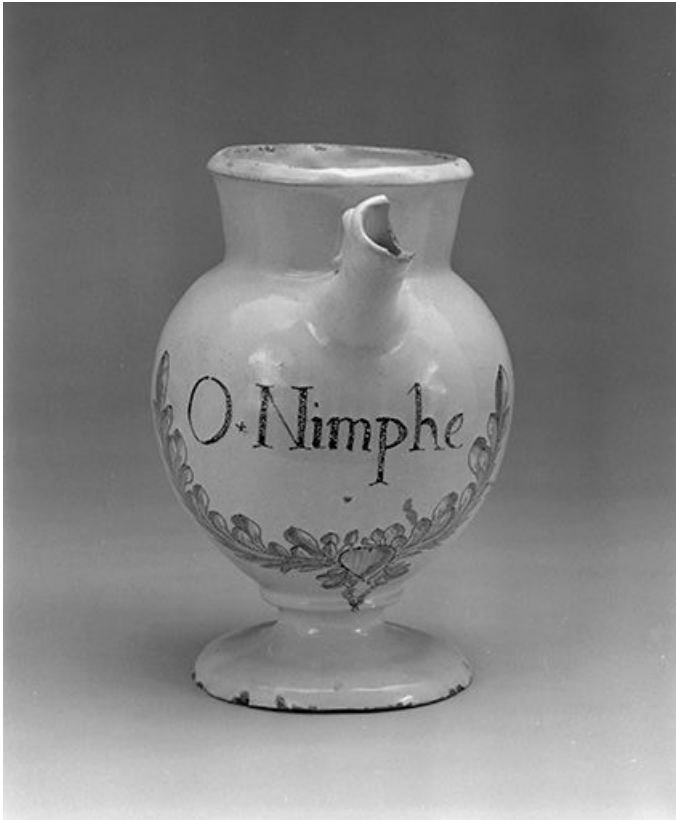
N° de l'illustration : 20003900071XA

Date : 2000

Auteur : Jérôme Mongreville

Reproduction soumise à autorisation du titulaire des droits d'exploitation

© Région Bourgogne-Franche-Comté, Inventaire du patrimoine



Vue d'une chevrette de face (inscription O. Nimphe)

39, Saint-Claude, 2 montée de l' Hôpital

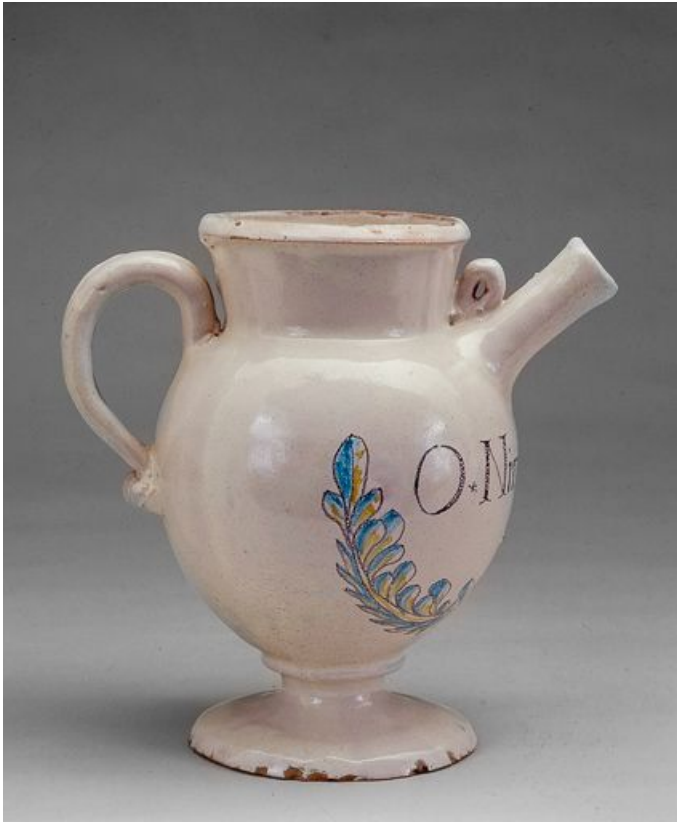
N° de l'illustration : 20003900098X

Date : 2000

Auteur : Jérôme Mongreville

Reproduction soumise à autorisation du titulaire des droits d'exploitation

© Région Bourgogne-Franche-Comté, Inventaire du patrimoine



Vue d'une chevrette, de profil.

39, Saint-Claude, 2 montée de l' Hôpital

N° de l'illustration : 20003900095XA

Date : 2000

Auteur : Jérôme Mongreville

Reproduction soumise à autorisation du titulaire des droits d'exploitation

© Région Bourgogne-Franche-Comté, Inventaire du patrimoine