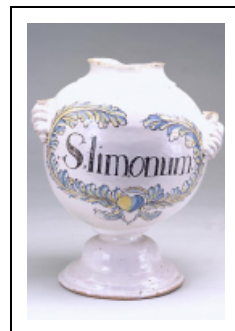


2E POT À PHARMACIE (POT À THÉRIAQUE)

Bourgogne-Franche-Comté, Jura
Saint-Claude
2 montée de l' Hôpital

Dossier IM39001563 réalisé en
2000

Auteur(s) : Bernard Pontefract



Historique

Pot à thériaque du 18e siècle provenant des ateliers de Nevers ou de Lyon.

Période(s) principale(s) : 18e siècle

Description

Décor bleu et jaune.

Éléments descriptifs

Catégories : céramique

Iconographie :

Iconographie et décor : ornementation : couronne : palmette, fleur
ornementation : couronne : palmette
fleur

État de conservation :

mauvais état

Informations complémentaires

Aire d'étude et canton : Saint-Claude centre et faubourg

Dénomination : pot à pharmacie

© Région Bourgogne-Franche-Comté, Inventaire du patrimoine



Vue générale.

39, Saint-Claude, 2 montée de l' Hôpital

N° de l'illustration : 20003900089XA

Date : 2000

Auteur : Jérôme Mongreville

Reproduction soumise à autorisation du titulaire des droits d'exploitation

© Région Bourgogne-Franche-Comté, Inventaire du patrimoine