

29 POTS À PHARMACIE (10 ALBARELLI, 5 PILULIERS, 9 POTS À ONGUENT ET 5 CHEVRETTES)

Bourgogne-Franche-Comté, Jura
Saint-Claude
2 montée de l' Hôpital

Emplacement : Hôpital

Dossier IM39001559 réalisé en
2000

Auteur(s) : Bernard Pontefract



Historique

L'ensemble des pots à pharmacie date du 18e siècle.

Période(s) principale(s) : 18e siècle

Eléments descriptifs

Catégories : céramique

Iconographie :

Ensemble de pots sans décor.

Informations complémentaires

Aire d'étude et canton : Saint-Claude centre et faubourg

Dénomination : pot à pharmacie

© Région Bourgogne-Franche-Comté, Inventaire du patrimoine



Vue d'un albarello.

39, Saint-Claude, 2 montée de l' Hôpital

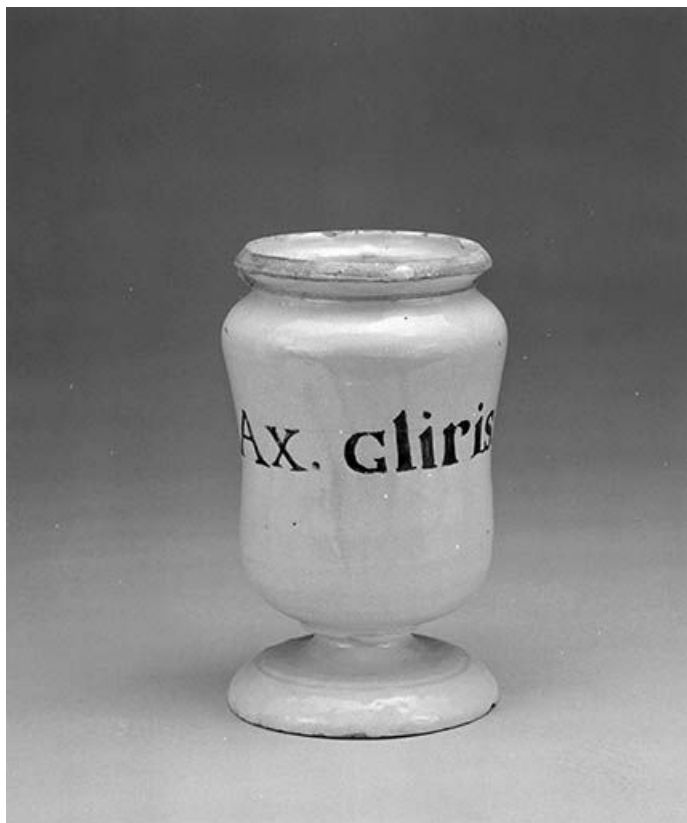
N° de l'illustration : 20003900126X

Date : 2000

Auteur : Jérôme Mongreville

Reproduction soumise à autorisation du titulaire des droits d'exploitation

© Région Bourgogne-Franche-Comté, Inventaire du patrimoine



Vue d'un pilulier.

39, Saint-Claude, 2 montée de l' Hôpital

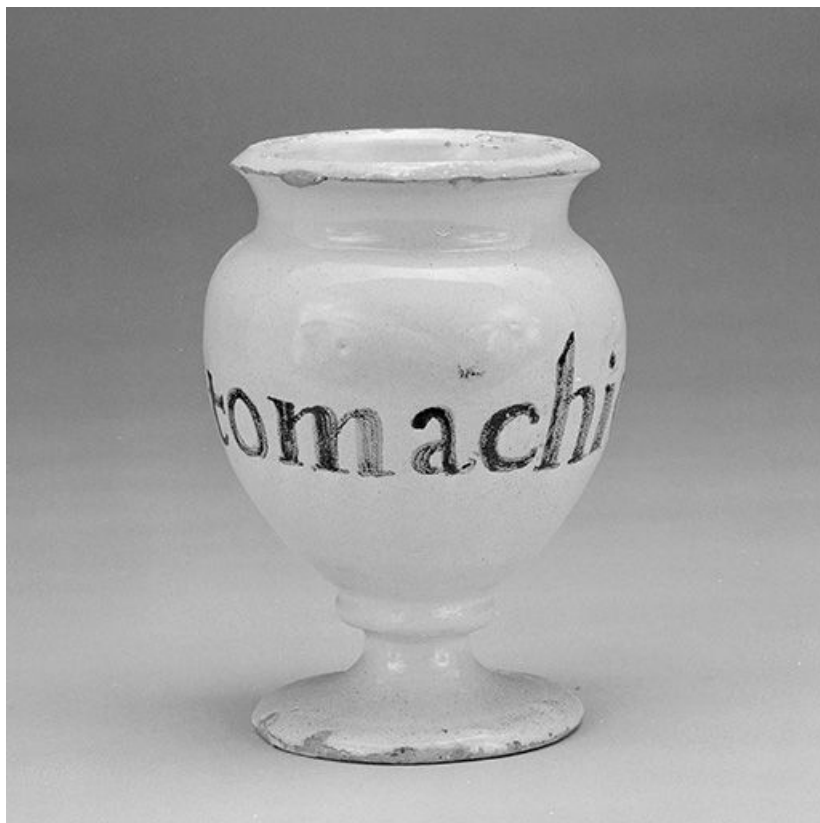
N° de l'illustration : 20003900129X

Date : 2000

Auteur : Jérôme Mongreville

Reproduction soumise à autorisation du titulaire des droits d'exploitation

© Région Bourgogne-Franche-Comté, Inventaire du patrimoine



Vue d'un pot à onguent.

39, Saint-Claude, 2 montée de l' Hôpital

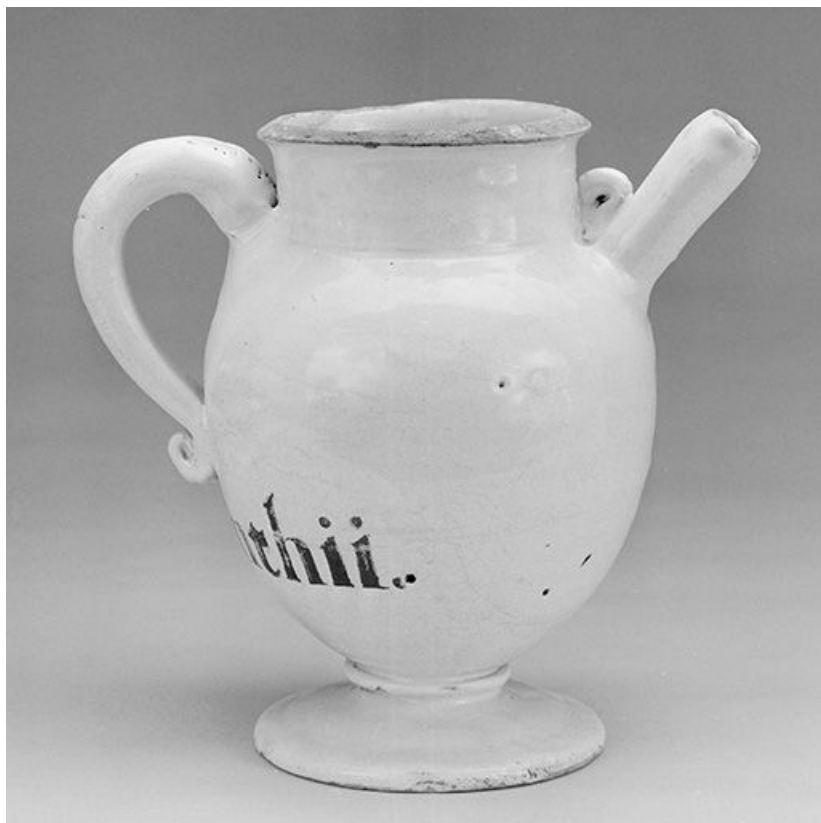
N° de l'illustration : 20003900128X

Date : 2000

Auteur : Jérôme Mongreville

Reproduction soumise à autorisation du titulaire des droits d'exploitation

© Région Bourgogne-Franche-Comté, Inventaire du patrimoine



Vue d'une chevrette.

39, Saint-Claude, 2 montée de l' Hôpital

N° de l'illustration : 20003900127X

Date : 2000

Auteur : Jérôme Mongreville

Reproduction soumise à autorisation du titulaire des droits d'exploitation

© Région Bourgogne-Franche-Comté, Inventaire du patrimoine