

BAS-RELIEF : VIERGE DE PITIÉ

Bourgogne-Franche-Comté, Jura
Saint-Claude
Vaucluse

Dossier IM39001554 réalisé en 1997 revu en
2000

Auteur(s) : Bernard Pontefract



Historique

La statue date de la 2e moitié du 17e siècle.

Période(s) principale(s) : 2e moitié 17e siècle

Éléments descriptifs

Catégories : sculpture

Structures : support rectangulaire

Iconographie :

Iconographie et décor : Vierge de Pitié

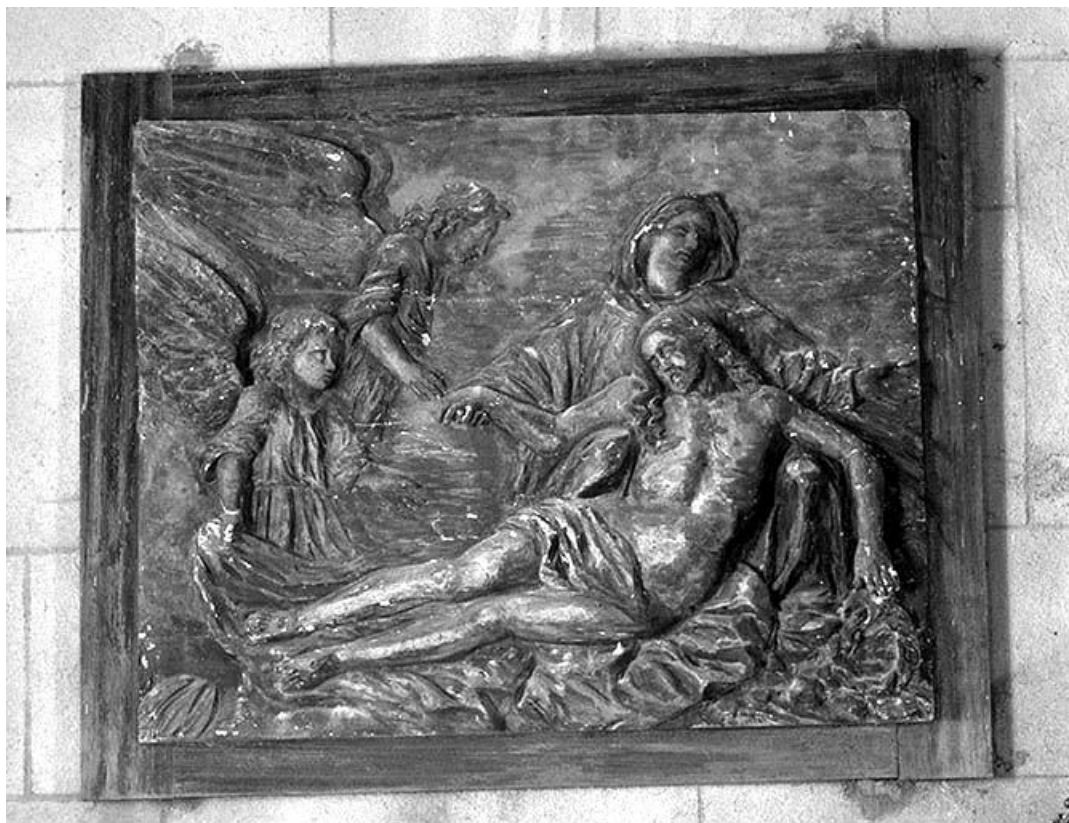
Vierge de Pitié

Informations complémentaires

Aire d'étude et canton : Saint-Claude centre et faubourg

Dénomination : bas-relief

© Région Bourgogne-Franche-Comté, Inventaire du patrimoine



Vue générale.

39, Saint-Claude chemin rural du C.D. 69 à Vaicluse, lieudit : Vaicluse

N° de l'illustration : 19973900264X

Date : 1997

Auteur : Jérôme Mongreville

Reproduction soumise à autorisation du titulaire des droits d'exploitation

© Région Bourgogne-Franche-Comté, Inventaire du patrimoine