

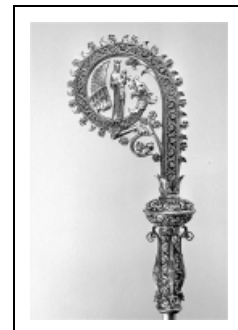
CROSSE PASTORALE

Bourgogne-Franche-Comté, Jura
Saint-Claude
place de l' Abbaye

Situé dans : Église abbatiale de l'abbaye Saint-Oyend, actuellement cathédrale Saint-Pierre, Saint-Paul et Saint-André

Dossier IM39001546 réalisé en 1997 revu en 2000

Auteur(s) : Bernard Pontefract



Historique

La crosse pastorale date de la 2e moitié du 19e siècle.

Période(s) principale(s) : 2e moitié 19e siècle

Description

Crosse creuse en bronze

Éléments descriptifs

Catégories : orfèvrerie, bronze d'art

Iconographie :

Iconographie et décor : Vierge à l'Enfant ; dragon ; ornementation (rinceaux, fleuron).

Quatre dragons forment la base de la crosse, surmontée par un noeud. Le crosseron est constituée par une tête de dragon sur le cou duquel est debout la Vierge à l'Enfant portant une fleur de lis, l'Enfant portant un globe crucifère.

Vierge à l'Enfant

dragon

rinceau ornementation

fleuron

Informations complémentaires

- **Voir le dossier numérisé** : <https://patrimoine.bourgognefranchecomte.fr/gtrudov/IM39001546/index.htm>

Aire d'étude et canton : Saint-Claude centre et faubourg

Dénomination : crosse pastorale

© Région Bourgogne-Franche-Comté, Inventaire du patrimoine



Vue générale.

39, Saint-Claude place de l' Abbaye

N° de l'illustration : 19973902309X

Date : 1997

Auteur : Jérôme Mongreville

Reproduction soumise à autorisation du titulaire des droits d'exploitation

© Région Bourgogne-Franche-Comté, Inventaire du patrimoine