

2E CROIX DE SACRISTIE

Bourgogne-Franche-Comté, Jura
Saint-Claude
place de l' Abbaye

Situé dans : Église abbatiale de l'abbaye Saint-Oyend, actuellement cathédrale Saint-Pierre, Saint-Paul et Saint-André

Dossier IM39001525 réalisé en 1997 revu en 1999

Auteur(s) : Bernard Pontefract



Historique

Le Christ en croix, du 18e siècle, est attribué sans preuves à un membre de la famille de sculpteurs Rosset.

Période(s) principale(s) : 18e siècle

Auteur(s) de l'oeuvre :
Rosset (sculpteur)

Description

Les bras sont rapportés.

Éléments descriptifs

Catégories : sculpture
Structures : revers sculpté

Iconographie :
Christ en croix

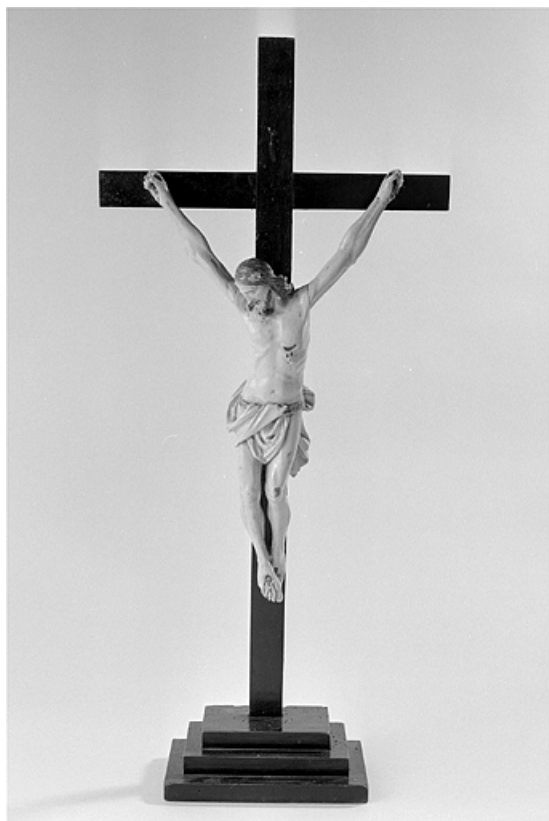
Informations complémentaires

- **Voir le dossier numérisé** : <https://patrimoine.bourgognefranchecomte.fr/gtrudov/IM39001525/index.htm>

Aire d'étude et canton : Saint-Claude centre et faubourg

Dénomination : croix de sacristie

© Région Bourgogne-Franche-Comté, Inventaire du patrimoine



Vue générale.

39, Saint-Claude place de l' Abbaye

N° de l'illustration : 19973902356X

Date : 1997

Auteur : Jérôme Mongreville

Reproduction soumise à autorisation du titulaire des droits d'exploitation

© Région Bourgogne-Franche-Comté, Inventaire du patrimoine