

## AIGUIÈRE ET BASSIN À ABLUTIONS DE MONSEIGNEUR ANTOINE-JACQUES DE CHAMON

Bourgogne-Franche-Comté, Jura  
Saint-Claude  
place de l' Abbaye

Situé dans : Église abbatiale de l'abbaye Saint-Oyend, actuellement cathédrale Saint-Pierre, Saint-Paul et Saint-André

Dossier IM39001516 réalisé en 1997 revu en 1999

Auteur(s) : Bernard Pontefract



### Historique

L'aiguière et le bassin à ablution portent les armoiries de Monseigneur Charles-François de Chamon, qui fut évêque de Saint-Claude de 1823 à 1851. Ils datent vraisemblablement de l'intronisation en 1823.

**Période(s) principale(s)** : 1ère moitié 19e siècle

**Personne(s) liée(s) à l'histoire de l'œuvre** :  
Antoine-Jacques de Chamon (propriétaire)

### Éléments descriptifs

**Catégories** : orfèvrerie

### Iconographie :

Le pied et la panse de l'aiguière sont ornés de rais de coeur. Des palmettes décorent le départ de l'anse de l'aiguière et le rebord du bassin.

rai de coeur ornementation

palmette

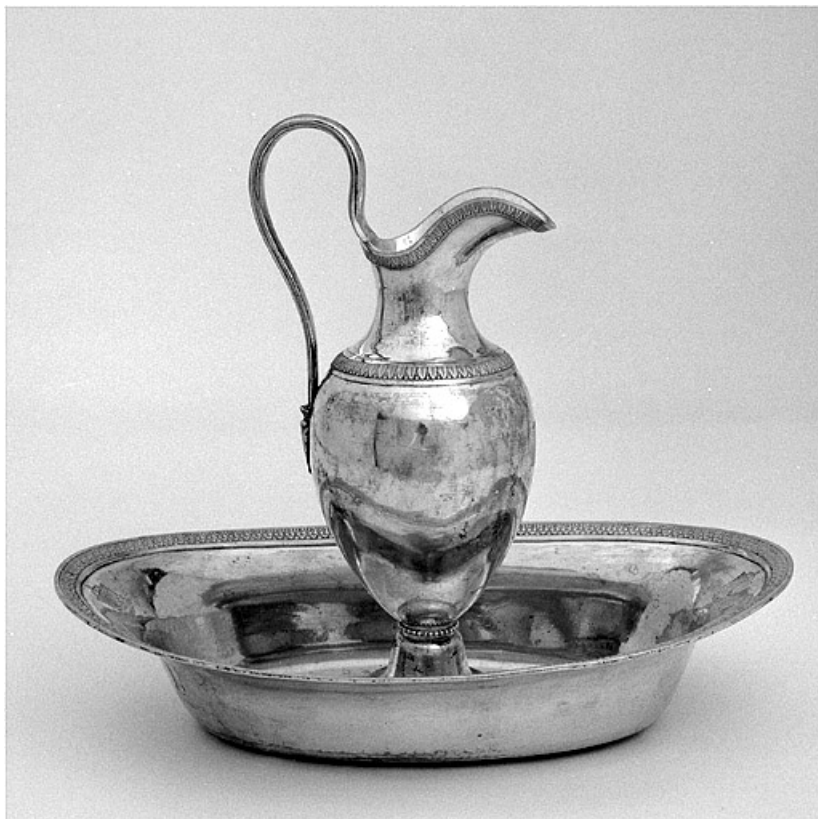
### Informations complémentaires

- **Voir le dossier numérisé** : <https://patrimoine.bourgognefranche-comte.fr/gtrudov/IM39001516/index.htm>

**Aire d'étude et canton** : Saint-Claude centre et faubourg

**Dénomination** : aiguière à ablutions, bassin à ablutions

© Région Bourgogne-Franche-Comté, Inventaire du patrimoine



**Vue d'ensemble.**

39, Saint-Claude place de l' Abbaye

N° de l'illustration : 19973902302X

Date : 1997

Auteur : Jérôme Mongreville

Reproduction soumise à autorisation du titulaire des droits d'exploitation

© Région Bourgogne-Franche-Comté, Inventaire du patrimoine



**Vue de l'aiguière, de face.**

39, Saint-Claude place de l' Abbaye

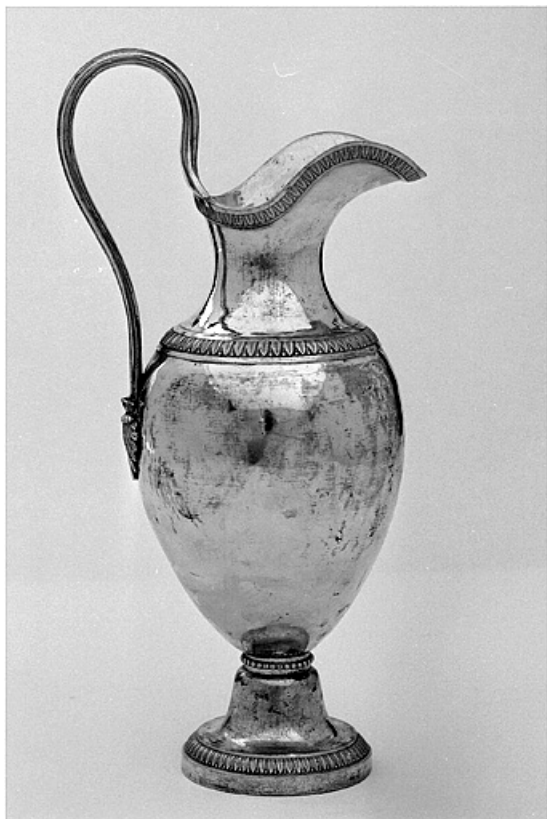
N° de l'illustration : 19973902301X

Date : 1997

Auteur : Jérôme Mongreville

Reproduction soumise à autorisation du titulaire des droits d'exploitation

© Région Bourgogne-Franche-Comté, Inventaire du patrimoine



**Vue de l'aiguière, de profil.**

39, Saint-Claude place de l' Abbaye

N° de l'illustration : 19973902311X

Date : 1997

Auteur : Jérôme Mongreville

Reproduction soumise à autorisation du titulaire des droits d'exploitation

© Région Bourgogne-Franche-Comté, Inventaire du patrimoine



**Vue du bassin.**

39, Saint-Claude place de l' Abbaye

N° de l'illustration : 19973902305X

Date : 1997

Auteur : Jérôme Mongreville

Reproduction soumise à autorisation du titulaire des droits d'exploitation

© Région Bourgogne-Franche-Comté, Inventaire du patrimoine