

## BOUGEOIR PONTIFICAL DE MONSEIGNEUR ANTOINE-JACQUES DE CHAMON

Bourgogne-Franche-Comté, Jura  
Saint-Claude  
place de l' Abbaye

Situé dans : Église abbatiale de l'abbaye Saint-Oyend, actuellement cathédrale Saint-Pierre, Saint-Paul et Saint-André

Dossier IM39001515 réalisé en 1997 revu en 1999

Auteur(s) : Bernard Pontefract



### Historique

Le bougeoir pontifical, de la 1ère moitié du 19e siècle a appartenu à Monseigneur Antoine-Jacques de Chamon, évêque de Saint-Claude de 1823 à 1851.

**Période(s) principale(s)** : 1ère moitié 19e siècle

**Personne(s) liée(s) à l'histoire de l'œuvre** :  
Antoine-Jacques de Chamon (propriétaire)

### Description

plateau porté par trois pieds griffus, manche creux permettant d'y glisser une bougie en réserve.

### Éléments descriptifs

**Catégories** : orfèvrerie

### Iconographie :

Des rais de coeur ornent le pourtour du plateau ; le décor d'entrelacs et de laurier décorent le binet.  
entrelacs ornementation  
laurier  
rai de coeur

### Informations complémentaires

• **Voir le dossier numérisé** : <https://patrimoine.bourgognefranche-comte.fr/gtrudov/IM39001515/index.htm>

**Aire d'étude et canton** : Saint-Claude centre et faubourg

**Dénomination** : bougeoir pontifical

© Région Bourgogne-Franche-Comté, Inventaire du patrimoine



**Vue générale, de trois quarts.**

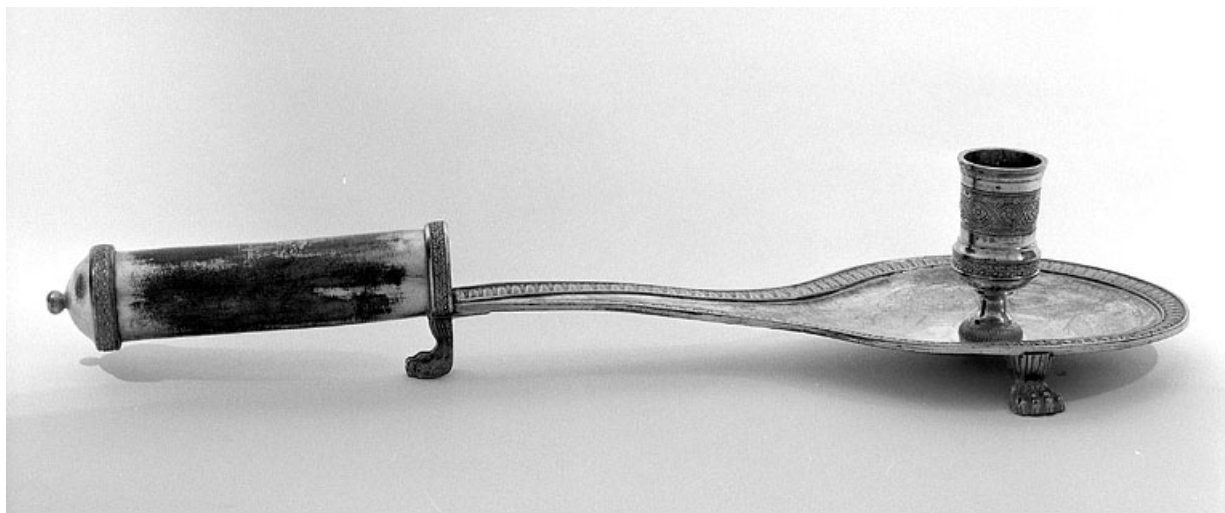
N° de l'illustration : 19973902297X

Date : 1997

Auteur : Jérôme Mongreville

Reproduction soumise à autorisation du titulaire des droits d'exploitation

© Région Bourgogne-Franche-Comté, Inventaire du patrimoine



**Vue générale, de profil.**

N° de l'illustration : 19973902298X

Date : 1997

Auteur : Jérôme Mongreville

Reproduction soumise à autorisation du titulaire des droits d'exploitation

© Région Bourgogne-Franche-Comté, Inventaire du patrimoine



**Vue générale, de trois quarts.**

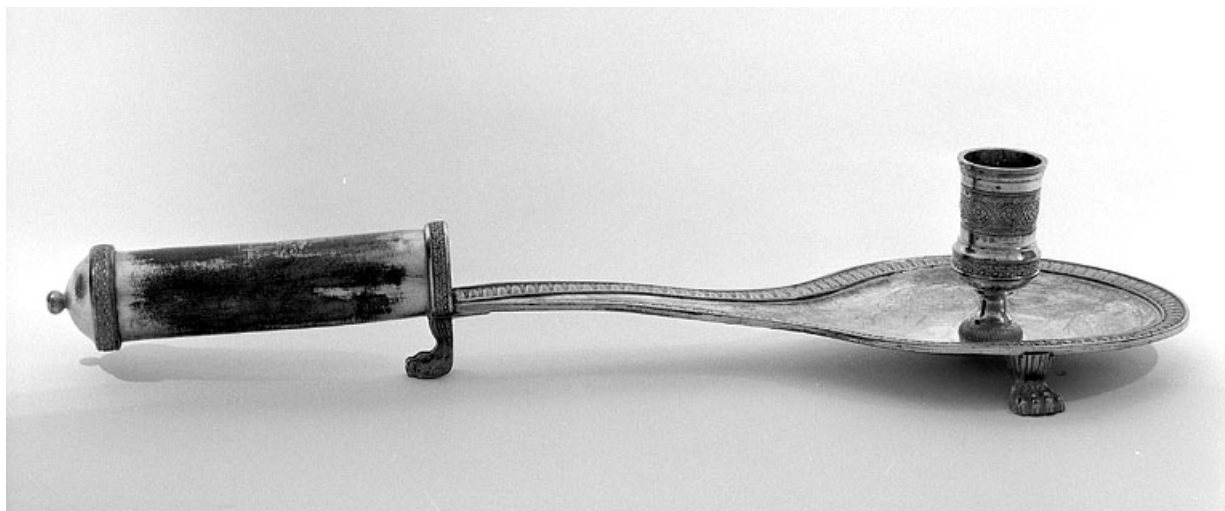
N° de l'illustration : 19973902297X

Date : 1997

Auteur : Jérôme Mongreville

Reproduction soumise à autorisation du titulaire des droits d'exploitation

© Région Bourgogne-Franche-Comté, Inventaire du patrimoine



**Vue générale, de profil.**

N° de l'illustration : 19973902298X

Date : 1997

Auteur : Jérôme Mongreville

Reproduction soumise à autorisation du titulaire des droits d'exploitation

© Région Bourgogne-Franche-Comté, Inventaire du patrimoine