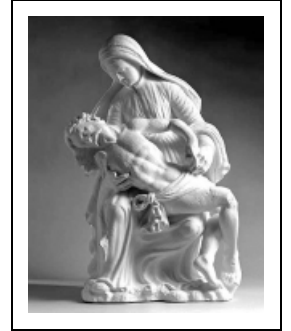


STATUE : VIERGE DE PITIÉ

Bourgogne-Franche-Comté, Jura
Saint-Claude
Cinquétral

Dossier IM39001472 réalisé en 1997 revu en
2000

Auteur(s) : Bernard Pontefract



Historique

La statue de la Vierge de pitié date du 16e siècle.

Période(s) principale(s) : 16e siècle

Éléments descriptifs

Catégories : sculpture

Structures : revers ébauché

Iconographie :

Iconographie et décor : Vierge de Pitié

Vierge de Pitié

Informations complémentaires

Aire d'étude et canton : Saint-Claude centre et faubourg

Dénomination : statue

© Région Bourgogne-Franche-Comté, Inventaire du patrimoine



Vue de face.

39, Saint-Claude rue de l' Eglise, lieudit : Cinquétral

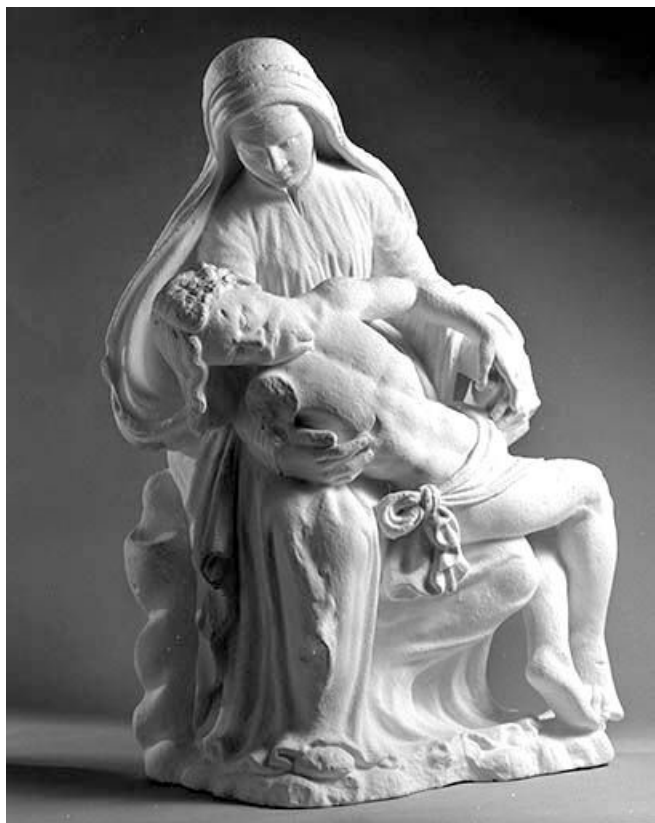
N° de l'illustration : 19973900249X

Date : 1997

Auteur : Jérôme Mongreville

Reproduction soumise à autorisation du titulaire des droits d'exploitation

© Région Bourgogne-Franche-Comté, Inventaire du patrimoine



Vue de trois quarts.

39, Saint-Claude rue de l' Eglise, lieudit : Cinquétral

N° de l'illustration : 19973900248X

Date : 1997

Auteur : Jérôme Mongreville

Reproduction soumise à autorisation du titulaire des droits d'exploitation

© Région Bourgogne-Franche-Comté, Inventaire du patrimoine