

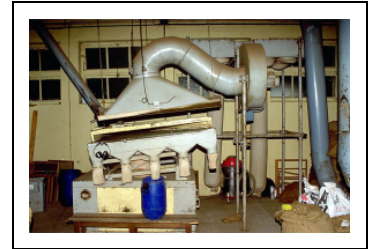
## 2E MACHINE À ÉPURER MÉCANIQUEMENT : TABLE OU SÉPARATEUR DENSIMÉTRIQUE DIT VIBRAGEM (LIGNE D'EXTRACTION ET DE TRAITEMENT DES GRAINES DE RÉSINEUX)

Bourgogne-Franche-Comté, Jura  
Supt  
la Joux

Situé dans : Usine de sélection de semences dite Sécherie de la Joux

Dossier IM39001469 réalisé en 1997

Auteur(s) : Raphaël Favereaux



### Historique

Achetée en 1962 ou 1963, la machine a été installée peu après.

**Période(s) principale(s)** : 3e quart 20e siècle

**Auteur(s) de l'oeuvre** :  
Socam (constructeur)

### Description

Ce séparateur permet d'effectuer un tri final entre les graines saines et les derniers résidus (graines vaines, parasitées ou déchets de la taille des graines). Le produit est déposé sur une table inclinée et vibrante, constituée d'un tapis métallique grillagé et recevant l'air pulsé de deux souffleries. L'une pulse l'air à travers le tapis et l'autre, située au-dessus du plan de travail, prélève les poussières et les déchets légers soulevés. Sous l'action des vibrations, le produit lourd (graines) est progressivement amené vers le haut du tapis, puis récolté après un ou plusieurs passages. La capacité de tri approche 2 tonnes par jour, le rendement 4, 6 kg par hectolitre.

### Éléments descriptifs

**Catégories** : industrie liée à l'alimentation

**Structures** : matériau d'origine végétale solide en grain, produit fini

**État de conservation** :  
en service

### Informations complémentaires

- Voir le dossier numérisé : <https://patrimoine.bourgognefranche-comte.fr/gtrudov/IM39001469/index.htm>

**Aire d'étude et canton** : Champagnole

**Dénomination** : machine à épurer mécaniquement

**Parties constituantes non étudiées** : moteur électrique

© Région Bourgogne-Franche-Comté, Inventaire du patrimoine





**Vue d'ensemble.**

39, Supt, lieudit : la Joux

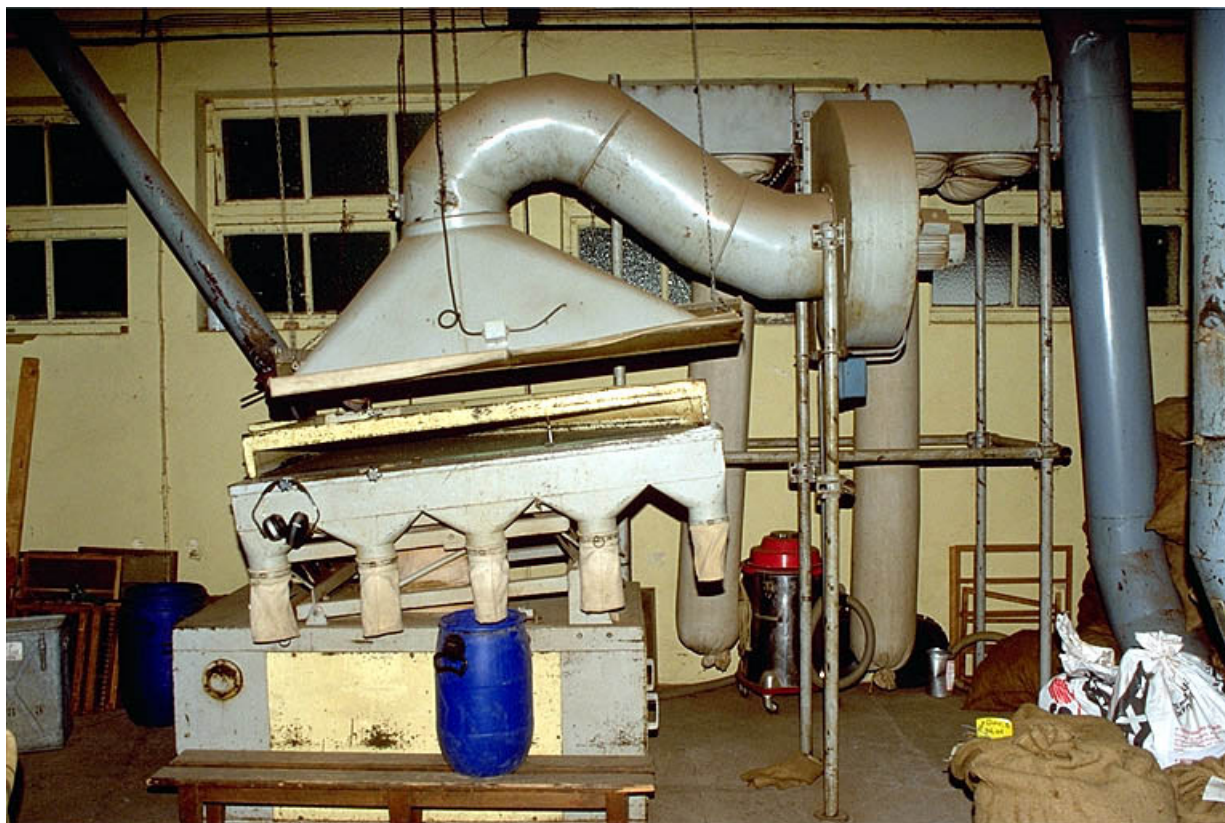
N° de l'illustration : 19973900312X

Date : 1997

Auteur : Jérôme Mongreville

Reproduction soumise à autorisation du titulaire des droits d'exploitation

© Région Bourgogne-Franche-Comté, Inventaire du patrimoine



**Façade latérale.**

39, Supt, lieudit : la Joux

N° de l'illustration : 19973900699ZA

Date : 1997

Auteur : Jérôme Mongreville

Reproduction soumise à autorisation du titulaire des droits d'exploitation

© Région Bourgogne-Franche-Comté, Inventaire du patrimoine