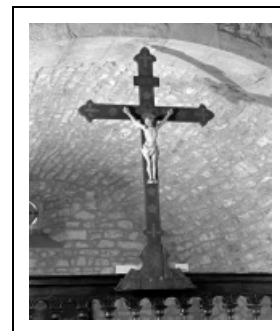


CROIX : CHRIST EN CROIX

Bourgogne-Franche-Comté, Jura
Saint-Claude
Chaumont - chemin de la Chapelle

Dossier IM39001458 réalisé en 1997 revu en
2000

Auteur(s) : Bernard Pontefract



Historique

Le Christ en croix date vraisemblablement du 18e siècle.

Période(s) principale(s) : 18e siècle

Éléments descriptifs

Catégories : sculpture

Structures : revers sculpté

Iconographie :

Iconographie et décor : Christ en croix

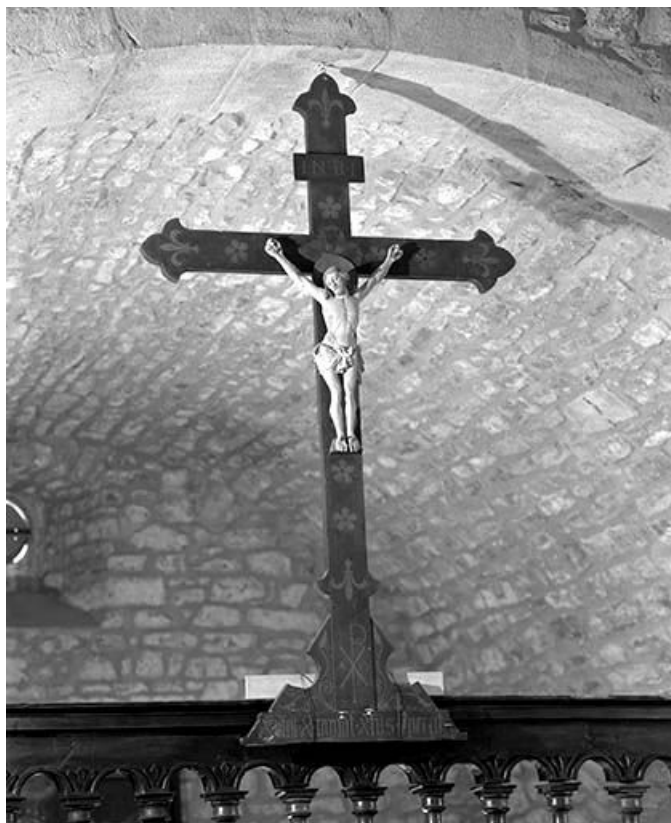
Christ en croix

Informations complémentaires

Aire d'étude et canton : Saint-Claude centre et faubourg

Dénomination : croix

© Région Bourgogne-Franche-Comté, Inventaire du patrimoine



Vue générale.

39, Saint-Claude chemin de la Chapelle, lieudit : Chaumont

N° de l'illustration : 19973900233X

Date : 1997

Auteur : Jérôme Mongreville

Reproduction soumise à autorisation du titulaire des droits d'exploitation

© Région Bourgogne-Franche-Comté, Inventaire du patrimoine