

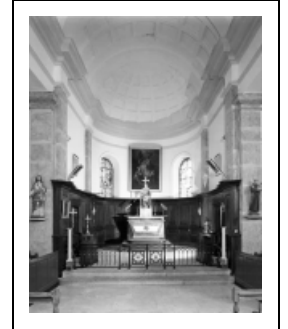
## LE MOBILIER DE L'ÉGLISE PAROISSIALE SAINT-SÉBASTIEN

Bourgogne-Franche-Comté, Jura  
Saint-Claude  
Valfin-lès-Saint-Claude - rue de la Mairie

Emplacement : Église paroissiale Saint-Sébastien

Dossier IM39001454 réalisé en 1997 revu en  
2000

Auteur(s) : Bernard Pontefract



### Historique

L'église paroissiale Saint-Sébastien de l'ancienne commune de Valfin-lès-Saint-Claude a été reconstruite en 1832. Une grande partie de son mobilier date de la première moitié du 19e siècle.

**Période(s) principale(s)** : 19e siècle

### Informations complémentaires

**Aire d'étude et canton** : Saint-Claude centre et faubourg

**Dénomination** : tableau, ostensor, buste-reliquaire, statue, bénitier, autel, chaire à prêcher

**Parties constituantes non étudiées** : verrière

© Région Bourgogne-Franche-Comté, Inventaire du patrimoine



**Façade ouest et clocher, vus de trois quarts droit.**

39, Saint-Claude rue de la Mairie, lieudit : Valfin-lès-Saint-Claude

N° de l'illustration : 19973900201V

Date : 1997

Auteur : Jérôme Mongreville

Reproduction soumise à autorisation du titulaire des droits d'exploitation

© Région Bourgogne-Franche-Comté, Inventaire du patrimoine



**Face nord et abside.**

39, Saint-Claude rue de la Mairie, lieudit : Valfin-lès-Saint-Claude

N° de l'illustration : 19973900203V

Date : 1997

Auteur : Jérôme Mongreville

Reproduction soumise à autorisation du titulaire des droits d'exploitation

© Région Bourgogne-Franche-Comté, Inventaire du patrimoine



**La nef et le chœur vus depuis l'entrée.**

39, Saint-Claude rue de la Mairie, lieudit : Valfin-lès-Saint-Claude

N° de l'illustration : 19973900207V

Date : 1997

Auteur : Jérôme Mongreville

Reproduction soumise à autorisation du titulaire des droits d'exploitation

© Région Bourgogne-Franche-Comté, Inventaire du patrimoine



**Le choeur vu depuis la nef.**

39, Saint-Claude rue de la Mairie, lieudit : Valfin-lès-Saint-Claude

N° de l'illustration : 19973900206V

Date : 1997

Auteur : Jérôme Mongreville

Reproduction soumise à autorisation du titulaire des droits d'exploitation

© Région Bourgogne-Franche-Comté, Inventaire du patrimoine



**La nef vue depuis le chœur.**

39, Saint-Claude rue de la Mairie, lieudit : Valfin-lès-Saint-Claude

N° de l'illustration : 19973900209V

Date : 1997

Auteur : Jérôme Mongreville

Reproduction soumise à autorisation du titulaire des droits d'exploitation

© Région Bourgogne-Franche-Comté, Inventaire du patrimoine



**Le bas-côté nord, vu depuis l'ouest.**

39, Saint-Claude rue de la Mairie, lieudit : Valfin-lès-Saint-Claude

N° de l'illustration : 19973900226V

Date : 1997

Auteur : Jérôme Mongreville

Reproduction soumise à autorisation du titulaire des droits d'exploitation

© Région Bourgogne-Franche-Comté, Inventaire du patrimoine



**Le bas-côté sud, vu depuis l'est.**

39, Saint-Claude rue de la Mairie, lieudit : Valfin-lès-Saint-Claude

N° de l'illustration : 19973900208V

Date : 1997

Auteur : Jérôme Mongreville

Reproduction soumise à autorisation du titulaire des droits d'exploitation

© Région Bourgogne-Franche-Comté, Inventaire du patrimoine



**Vue d'ensemble.**

39, Saint-Claude rue de la Mairie, lieudit : Valfin-lès-Saint-Claude

N° de l'illustration : 19973900205V

Date : 1997

Auteur : Jérôme Mongreville

Reproduction soumise à autorisation du titulaire des droits d'exploitation

© Région Bourgogne-Franche-Comté, Inventaire du patrimoine



**Vue d'ensemble de l'autel et du retable de la Vierge.**

39, Saint-Claude rue de la Mairie, lieudit : Valfin-lès-Saint-Claude

N° de l'illustration : 19973900225X

Date : 1997

Auteur : Jérôme Mongreville

Reproduction soumise à autorisation du titulaire des droits d'exploitation

© Région Bourgogne-Franche-Comté, Inventaire du patrimoine



**Vue générale.**

39, Saint-Claude rue de la Mairie, lieudit : Valfin-lès-Saint-Claude

N° de l'illustration : 19973900211X

Date : 1997

Auteur : Jérôme Mongreville

Reproduction soumise à autorisation du titulaire des droits d'exploitation

© Région Bourgogne-Franche-Comté, Inventaire du patrimoine



**Vue générale.**

39, Saint-Claude rue de la Mairie, lieudit : Valfin-lès-Saint-Claude

N° de l'illustration : 19973900218X

Date : 1997

Auteur : Jérôme Mongreville

Reproduction soumise à autorisation du titulaire des droits d'exploitation

© Région Bourgogne-Franche-Comté, Inventaire du patrimoine



**Vue générale.**

39, Saint-Claude rue de la Mairie, lieudit : Valfin-lès-Saint-Claude

N° de l'illustration : 19973900220X

Date : 1997

Auteur : Jérôme Mongreville

Reproduction soumise à autorisation du titulaire des droits d'exploitation

© Région Bourgogne-Franche-Comté, Inventaire du patrimoine



**Vue générale.**

39, Saint-Claude rue de la Mairie, lieudit : Valfin-lès-Saint-Claude

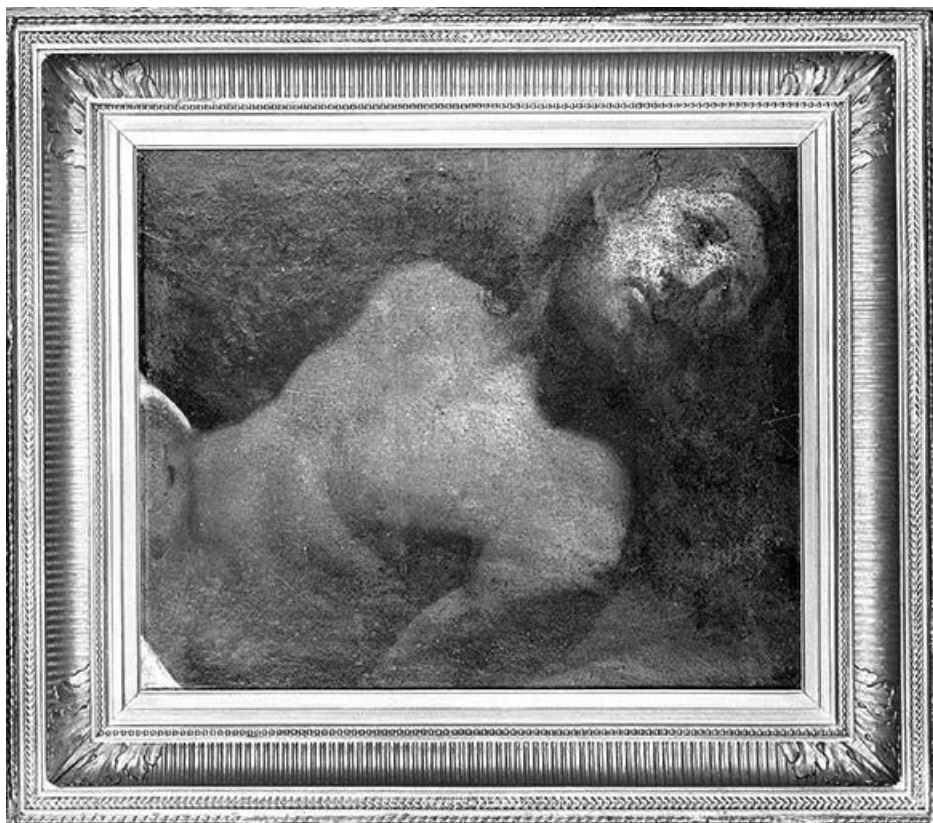
N° de l'illustration : 19973900204V

Date : 1997

Auteur : Jérôme Mongreville

Reproduction soumise à autorisation du titulaire des droits d'exploitation

© Région Bourgogne-Franche-Comté, Inventaire du patrimoine



**Vue générale.**

39, Saint-Claude rue de la Mairie, lieudit : Valfin-lès-Saint-Claude

N° de l'illustration : 19973900822X

Date : 1997

Auteur : Jérôme Mongreville

Reproduction soumise à autorisation du titulaire des droits d'exploitation

© Région Bourgogne-Franche-Comté, Inventaire du patrimoine



**Vue générale.**

39, Saint-Claude rue de la Mairie, lieudit : Valfin-lès-Saint-Claude

N° de l'illustration : 19973900823X

Date : 1997

Auteur : Jérôme Mongreville

Reproduction soumise à autorisation du titulaire des droits d'exploitation

© Région Bourgogne-Franche-Comté, Inventaire du patrimoine



**Vue générale.**

39, Saint-Claude rue de la Mairie, lieudit : Valfin-lès-Saint-Claude

N° de l'illustration : 19973900217X

Date : 1997

Auteur : Jérôme Mongreville

Reproduction soumise à autorisation du titulaire des droits d'exploitation

© Région Bourgogne-Franche-Comté, Inventaire du patrimoine



**Vue générale.**

39, Saint-Claude rue de la Mairie, lieudit : Valfin-lès-Saint-Claude

N° de l'illustration : 19973900219X

Date : 1997

Auteur : Jérôme Mongreville

Reproduction soumise à autorisation du titulaire des droits d'exploitation

© Région Bourgogne-Franche-Comté, Inventaire du patrimoine