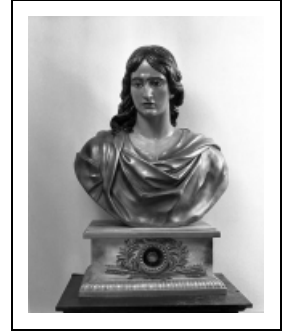


BUSTE-RELIQUAIRE : SAINT SÉBASTIEN

Bourgogne-Franche-Comté, Jura
Saint-Claude
Valfin-lès-Saint-Claude - rue de la Mairie

Dossier IM39001452 réalisé en 1997 revu en
2000

Auteur(s) : Bernard Pontefract



Historique

Le buste-reliquaire de saint Sébastien date vraisemblablement du 18e siècle.

Période(s) principale(s) : 18e siècle

Description

Revers de la tête sculpté, revers des épaules évidé.

Éléments descriptifs

Catégories : sculpture

Structures : revers sculpté

Iconographie :

Iconographie et décor : saint Sébastien : en buste ; ornementation (palmettes, flèche). Ornementation sur le socle.

saint Sébastien : en buste

ornementation palmettes flèche

Informations complémentaires

Aire d'étude et canton : Saint-Claude centre et faubourg

Dénomination : buste-reliquaire

© Région Bourgogne-Franche-Comté, Inventaire du patrimoine



Vue générale.

39, Saint-Claude rue de la Mairie, lieudit : Valfin-lès-Saint-Claude

N° de l'illustration : 19973900220X

Date : 1997

Auteur : Jérôme Mongreville

Reproduction soumise à autorisation du titulaire des droits d'exploitation

© Région Bourgogne-Franche-Comté, Inventaire du patrimoine