

## LE MOBILIER DE L'ÉGLISE PAROISSIALE DE LA NATIVITÉ-DE-LA-VIERGE

Bourgogne-Franche-Comté, Jura  
Saint-Claude  
Cinquétral

Dossier IM39001442 réalisé en 1997 revu en  
2000

Auteur(s) : Bernard Pontefract



### Historique

L'église paroissiale de la Nativité de la Vierge de l'ancienne commune de Cinquétral fut construite après 1652 mais son mobilier date, pour sa plus grande partie, du 19e siècle.

Les vitraux ont été réalisés par Antoine Bessac, peintre-verrier à Grenoble (Isère) (1898-1974).

**Période(s) principale(s)** : 19e siècle

### Informations complémentaires

**Aire d'étude et canton** : Saint-Claude centre et faubourg

**Dénomination** : chaire à prêcher, statue, ostensor, autel, croix, bas-relief

© Région Bourgogne-Franche-Comté, Inventaire du patrimoine



**Façade ouest.**

39, Saint-Claude rue de l' Eglise, lieudit : Cinquétral

N° de l'illustration : 19973900242V

Date : 1997

Auteur : Jérôme Mongreville

Reproduction soumise à autorisation du titulaire des droits d'exploitation

© Région Bourgogne-Franche-Comté, Inventaire du patrimoine



**La nef et le chœur vus depuis l'entrée.**

39, Saint-Claude rue de l' Eglise, lieudit : Cinquétral

N° de l'illustration : 19973900245V

Date : 1997

Auteur : Jérôme Mongreville

Reproduction soumise à autorisation du titulaire des droits d'exploitation

© Région Bourgogne-Franche-Comté, Inventaire du patrimoine



**La nef vue depuis le chœur.**

39, Saint-Claude rue de l' Eglise, lieudit : Cinquétral

N° de l'illustration : 19973900246V

Date : 1997

Auteur : Jérôme Mongreville

Reproduction soumise à autorisation du titulaire des droits d'exploitation

© Région Bourgogne-Franche-Comté, Inventaire du patrimoine



**Vue d'ensemble.**

39, Saint-Claude rue de l' Eglise, lieudit : Cinquétral

N° de l'illustration : 19973900247V

Date : 1997

Auteur : Jérôme Mongreville

Reproduction soumise à autorisation du titulaire des droits d'exploitation

© Région Bourgogne-Franche-Comté, Inventaire du patrimoine



**Vue générale.**

39, Saint-Claude rue de l' Eglise, lieudit : Cinquétral

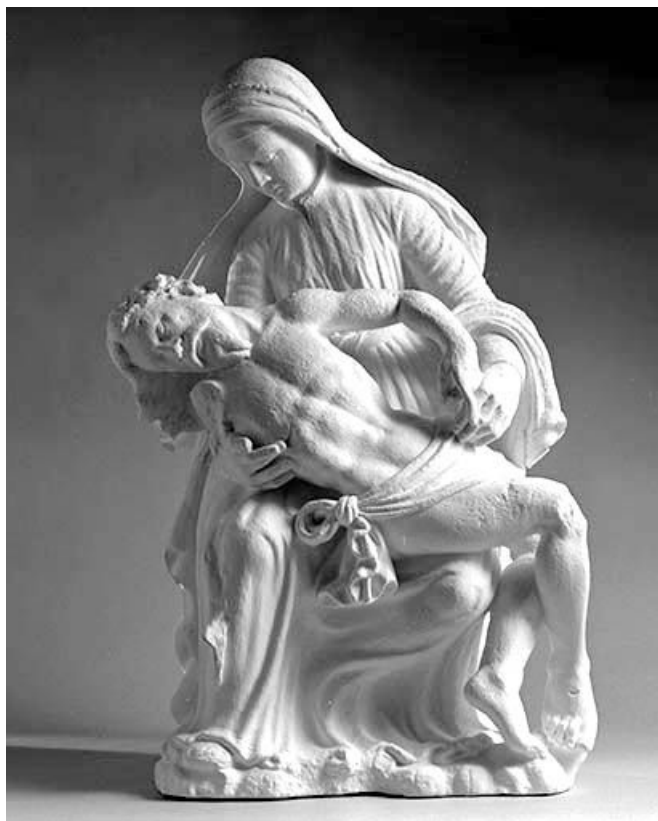
N° de l'illustration : 19973900253X

Date : 1997

Auteur : Jérôme Mongreville

Reproduction soumise à autorisation du titulaire des droits d'exploitation

© Région Bourgogne-Franche-Comté, Inventaire du patrimoine



**Vue de face.**

39, Saint-Claude rue de l' Eglise, lieudit : Cinquétral

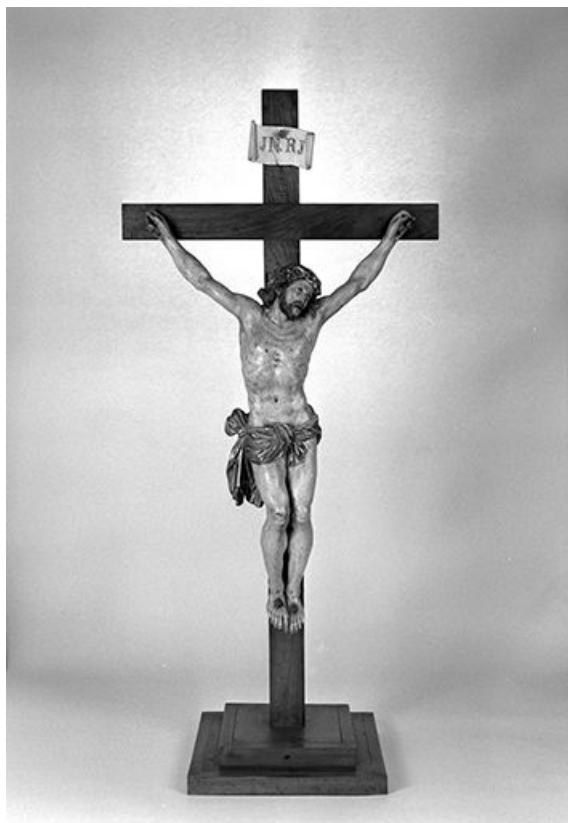
N° de l'illustration : 19973900249X

Date : 1997

Auteur : Jérôme Mongreville

Reproduction soumise à autorisation du titulaire des droits d'exploitation

© Région Bourgogne-Franche-Comté, Inventaire du patrimoine



**Vue générale.**

39, Saint-Claude rue de l' Eglise, lieudit : Cinquétral

N° de l'illustration : 19973900252X

Date : 1997

Auteur : Jérôme Mongreville

Reproduction soumise à autorisation du titulaire des droits d'exploitation

© Région Bourgogne-Franche-Comté, Inventaire du patrimoine



**Vue générale.**

39, Saint-Claude rue de l' Eglise, lieudit : Cinquétral

N° de l'illustration : 19973900251X

Date : 1997

Auteur : Jérôme Mongreville

Reproduction soumise à autorisation du titulaire des droits d'exploitation

© Région Bourgogne-Franche-Comté, Inventaire du patrimoine