

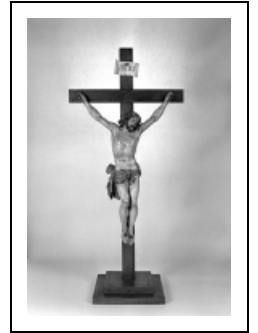
## CROIX : CHRIST EN CROIX

Bourgogne-Franche-Comté, Jura  
Saint-Claude  
Cinquétral

Emplacement : Choeur de l'église paroissiale de la Nativité-de-la-Vierge, au-dessus du tabernacle du maître-autel

Dossier IM39001437 réalisé en 1997 revu en 2000

Auteur(s) : Bernard Pontefract



### Historique

Christ en Croix du 18e siècle.

**Période(s) principale(s)** : 18e siècle

### Description

Bras du Christ rapportés, périzonium et couronne d'épines dorés, croix récente en bois ciré.

### Éléments descriptifs

**Catégories** : sculpture

**Structures** : revers sculpté

### Iconographie :

Iconographie et décor : Christ en croix

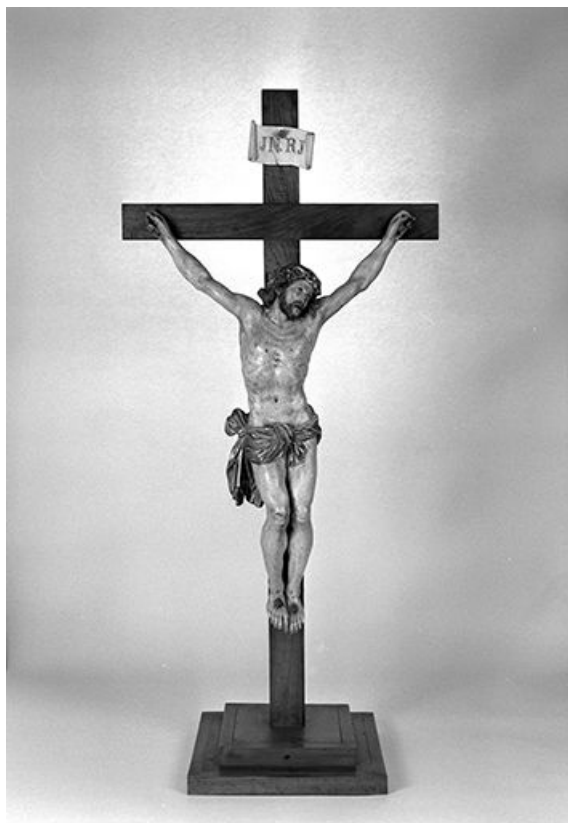
Christ en croix

### Informations complémentaires

**Aire d'étude et canton** : Saint-Claude centre et faubourg

**Dénomination** : croix

© Région Bourgogne-Franche-Comté, Inventaire du patrimoine



**Vue générale.**

39, Saint-Claude rue de l' Eglise, lieudit : Cinquétral

N° de l'illustration : 19973900252X

Date : 1997

Auteur : Jérôme Mongreville

Reproduction soumise à autorisation du titulaire des droits d'exploitation

© Région Bourgogne-Franche-Comté, Inventaire du patrimoine