

## LE MOBILIER DE L'ÉGLISE PAROISSIALE SAINT-JACQUES ET SAINT-CHRISTOPHE

Bourgogne-Franche-Comté, Jura  
Lajoux  
Mijoux

Situé dans : Église paroissiale Saint-Jacques et Saint-Christophe

Dossier IM39001435 réalisé en 1996

Auteur(s) : Bernard Pontefract



**Auteur(s) de l'oeuvre :**  
Emile Thibaud (peintre-verrier)

### Informations complémentaires

- **Liste des objets non étudiés** : <https://patrimoine.bourgognefranchecomte.fr/gtrudov/IM39001435/index.htm>

**Aire d'étude et canton** : Saint-Claude périphérie

**Parties constituantes non étudiées** : verrière, reliquaire

© Région Bourgogne-Franche-Comté, Inventaire du patrimoine



**Vue générale.**

39, Lajoux, lieudit : Mijoux

N° de l'illustration : 19963900925X

Date : 1996

Auteur : Yves Sancey

Reproduction soumise à autorisation du titulaire des droits d'exploitation

© Région Bourgogne-Franche-Comté, Inventaire du patrimoine



**Vue de face.**

39, Lajoux, lieudit : Mijoux

N° de l'illustration : 19963900929X

Date : 1996

Auteur : Yves Sancey

Reproduction soumise à autorisation du titulaire des droits d'exploitation

© Région Bourgogne-Franche-Comté, Inventaire du patrimoine



**Vue de face.**

39, Lajoux, lieudit : Mijoux

N° de l'illustration : 19963900926X

Date : 1996

Auteur : Yves Sancey

Reproduction soumise à autorisation du titulaire des droits d'exploitation

© Région Bourgogne-Franche-Comté, Inventaire du patrimoine



**Vue générale.**

39, Lajoux, lieudit : Mijoux

N° de l'illustration : 19963900932X

Date : 1996

Auteur : Yves Sancey

Reproduction soumise à autorisation du titulaire des droits d'exploitation

© Région Bourgogne-Franche-Comté, Inventaire du patrimoine



**Vue d'ensemble.**

N° de l'illustration : 19963900933X

Date : 1996

Auteur : Yves Sancey

Reproduction soumise à autorisation du titulaire des droits d'exploitation

© Région Bourgogne-Franche-Comté, Inventaire du patrimoine



**Vue du chandelier d'autel.**

39, Lajoux, lieudit : Mijoux

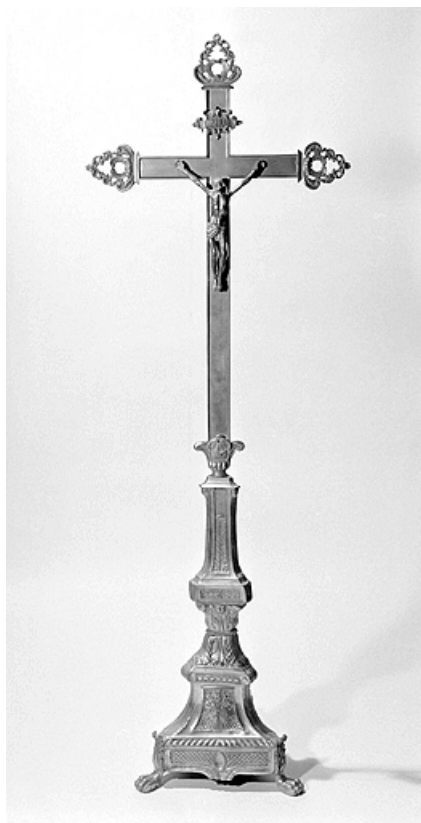
N° de l'illustration : 19963900931X

Date : 1996

Auteur : Yves Sancey

Reproduction soumise à autorisation du titulaire des droits d'exploitation

© Région Bourgogne-Franche-Comté, Inventaire du patrimoine



**Vue de la croix d'autel.**

39, Lajoux, lieudit : Mijoux

N° de l'illustration : 19963900930X

Date : 1996

Auteur : Yves Sancey

Reproduction soumise à autorisation du titulaire des droits d'exploitation

© Région Bourgogne-Franche-Comté, Inventaire du patrimoine





**Vue générale.**

39, Lajoux, lieudit : Mijoux

N° de l'illustration : 19963900928X

Date : 1996

Auteur : Yves Sancey

Reproduction soumise à autorisation du titulaire des droits d'exploitation

© Région Bourgogne-Franche-Comté, Inventaire du patrimoine



**Vue générale.**

39, Lajoux, lieudit : Mijoux

N° de l'illustration : 19963900927X

Date : 1996

Auteur : Yves Sancey

Reproduction soumise à autorisation du titulaire des droits d'exploitation

© Région Bourgogne-Franche-Comté, Inventaire du patrimoine