

## LE MOBILIER DE L'ÉGLISE PAROISSIALE SAINT-FRANCOIS-DE-SALES

Bourgogne-Franche-Comté, Jura  
Lamoura

Situé dans : Église paroissiale Saint-Francois-de-Sales

Dossier IM39001434 réalisé en 1996

Auteur(s) : Bernard Pontefract



### Historique

Verrières non étudiées.

**Auteur(s) de l'oeuvre :**  
frères Bessac (peintre-verrier)

### Informations complémentaires

- **Liste des objets non étudiés :** <https://patrimoine.bourgognefranchecomte.fr/gtrudov/IM39001434/index.htm>

**Aire d'étude et canton :** Saint-Claude périphérie

**Parties constituantes non étudiées :** verrière, statue

© Région Bourgogne-Franche-Comté, Inventaire du patrimoine



**Vue générale.**  
39, Lamoura

N° de l'illustration : 19963900938V

Date : 1996

Auteur : Yves Sancey

Reproduction soumise à autorisation du titulaire des droits d'exploitation

© Région Bourgogne-Franche-Comté, Inventaire du patrimoine



**Vue d'ensemble.**

39, Lamoura

N° de l'illustration : 19963900951X

Date : 1996

Auteur : Yves Sancey

Reproduction soumise à autorisation du titulaire des droits d'exploitation

© Région Bourgogne-Franche-Comté, Inventaire du patrimoine



**Vue de trois quarts droit.**

39, Lamoura

N° de l'illustration : 19963900942X

Date : 1996

Auteur : Yves Sancey

Reproduction soumise à autorisation du titulaire des droits d'exploitation

© Région Bourgogne-Franche-Comté, Inventaire du patrimoine



**Détail de la cuve.**

39, Lamoura

N° de l'illustration : 19973901873XA

Date : 1997

Auteur : Jérôme Mongreville

Reproduction soumise à autorisation du titulaire des droits d'exploitation

© Région Bourgogne-Franche-Comté, Inventaire du patrimoine



**Sainte.**

39, Lamoura

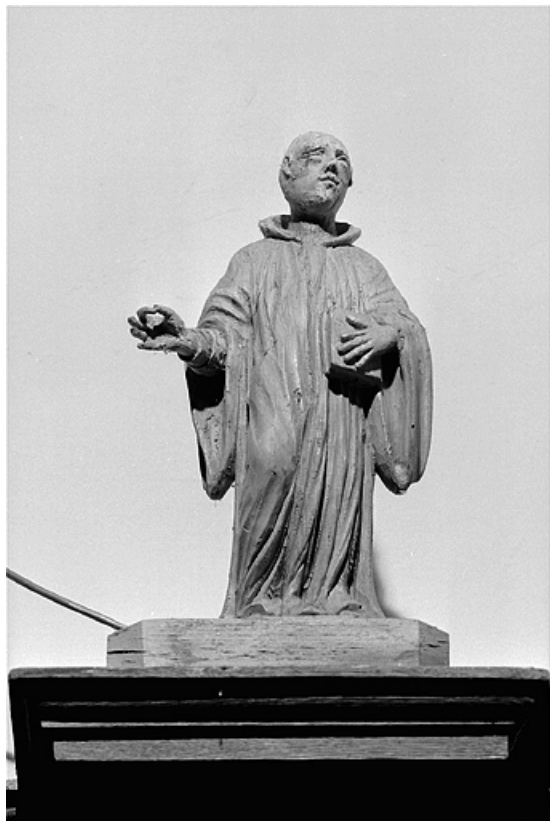
N° de l'illustration : 19963900944X

Date : 1996

Auteur : Yves Sancey

Reproduction soumise à autorisation du titulaire des droits d'exploitation

© Région Bourgogne-Franche-Comté, Inventaire du patrimoine



**Moine : saint Bruno (?).**

39, Lamoura

N° de l'illustration : 19963900948X

Date : 1996

Auteur : Yves Sancey

Reproduction soumise à autorisation du titulaire des droits d'exploitation

© Région Bourgogne-Franche-Comté, Inventaire du patrimoine



**Vue générale.**

39, Lamoura

N° de l'illustration : 19963900943X

Date : 1996

Auteur : Yves Sancey

Reproduction soumise à autorisation du titulaire des droits d'exploitation

© Région Bourgogne-Franche-Comté, Inventaire du patrimoine





**La croix d'autel.**

39, Lamoura

N° de l'illustration : 19963900949X

Date : 1996

Auteur : Yves Sancey

Reproduction soumise à autorisation du titulaire des droits d'exploitation

© Région Bourgogne-Franche-Comté, Inventaire du patrimoine



**Vue de face.**

39, Lamoura

N° de l'illustration : 19963900952X

Date : 1996

Auteur : Yves Sancey

Reproduction soumise à autorisation du titulaire des droits d'exploitation

© Région Bourgogne-Franche-Comté, Inventaire du patrimoine