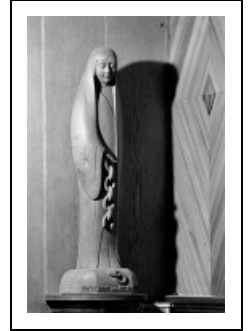


STATUE : VIERGE DITE NOTRE-DAME DE LA DÉLIVRANCE

Bourgogne-Franche-Comté, Jura
Lavancia-Epercy

Situé dans : Église paroissiale Saint-Georges

Dossier IM39001308 réalisé en 1996
Auteur(s) : Bernard Pontefract



Historique

Statue dessinée par M Pivot de Toulouse, réalisée par M Madeleine d'Oyonnax, offerte par les otages de Maissiat (commune de Dortan, Ain) de juillet 1944 et bénite le 22 août 1954.

Période(s) principale(s) : 3e quart 20e siècle
Dates : 1954

Auteur(s) de l'oeuvre :
Madeleine (sculpteur)

Éléments descriptifs

Catégories : sculpture
Structures : revers sculpté

Iconographie :
Vierge en pied
chaîne
serpent

Informations complémentaires

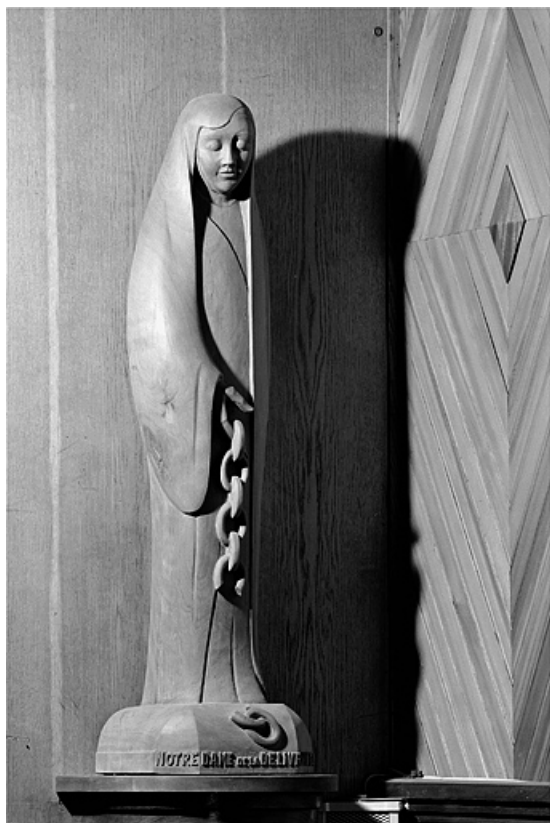
- **Voir le dossier numérisé** : <https://patrimoine.bourgognefranchecomte.fr/gtrudov/IM39001308/index.htm>

Thématiques : patrimoine religieux du 20e siècle en Bourgogne-Franche-Comté

Aire d'étude et canton : Saint-Claude périphérie

Dénomination : statue

© Région Bourgogne-Franche-Comté, Inventaire du patrimoine



Vue de face.

39, Lavancia-Epercy

N° de l'illustration : 19963900843X

Date : 1996

Auteur : Yves Sancey

Reproduction soumise à autorisation du titulaire des droits d'exploitation

© Région Bourgogne-Franche-Comté, Inventaire du patrimoine